



Уважаемые жители города Искитима!

17 марта 2024 г. состоятся выборы Президента Российской Федерации. Голосование будет проходить в течение трех дней 15,16 и 17 марта 2024 года.

На территории города Искитима выборы пройдут на 31 избирательном участке:

Избирательный участок, участок референдума N 1374

Место нахождения участковой избирательной комиссии и помещения для голосования: город Искитим, ул. Школьная, 41 (помещение учебно-производственного комбината).

Границы участка - г. Искитим: переулки Заводской, Киевский, Речной, Школьный, Ярославского;

улицы Бурлинская, Горького, Дзержинского, Заводская все четные и нечетные с N 55 по N 139, Казарма 52 км, Киевская, Кошевого, Куйбышева, Островского, Пархоменко, Речная, Северная, Сибирская, Советская с N 1 по N 75, Урицкого, Челюскинцев, Чернореченская, Чехова, Школьная, Шмидта, Ярославского;

СНТ «Садовод», СНТ «Связист», СНТ «Строитель», СНТ «Культура», СНТ «Цементник», СНТ «Дружба».

Номер телефона участковой избирательной комиссии: 8(38343) 23742.

Избирательный участок, участок референдума N 1375

Место нахождения участковой избирательной комиссии и помещения для голосования: город Искитим, ул. Кирова, 35 (помещение муниципального бюджетного общеобразовательного учреждения - Средняя общеобразовательная школа N 2).

Границы участка - г. Искитим: улицы Алтайская с N 19 по N 77, Герцена, Кирова, Космодемьянской, Крупской, Новосибирская, Пионерская, Пушкина с N 1 по N 4, Советская с N 76 по N 135, Толстого;

Северный микрорайон.

Номер телефона участковой избирательной комиссии: 8(38343) 23640.

Избирательный участок, участок референдума N 1376

Место нахождения участковой избирательной комиссии и помещения для голосования: город Искитим, ул. Коммунистическая, 59 (помещение муниципального бюджетного образовательного учреждения дополнительного образования «Центр дополнительного образования»).

Границы участка - г. Искитим: улицы Заводская нечетные с N 1 по N 53, Коммунистическая с N 40 по N 55, Пушкина с N 5 по N 18, Советская с N 136 по N 171 (кроме 170), Трудовая.

Номер телефона участковой избирательной комиссии: 8(38343) 20334.

Избирательный участок, участок референдума N 1377

Место нахождения участковой избирательной комиссии и помещения для голосования: город Искитим, ул. Комсомольская, 28 (помещение муниципального бюджетного общеобразовательного учреждения - Средняя общеобразовательная школа N 1).

Границы участка - г. Искитим: переулки Рабочий, Семипалатинский, Томский; улицы Комсомольская с N 31 по N 72 (кроме N 54), Ленина, Матросова, Мостовая, Октябрьская, Пушкина N 51, Рабочая, Радиаторная, Семипалатинская (кроме N 1, с N 63 по N 83), Советская, NN 170, 172, 174, 176а, 177, 179, 181, 186, 188, 190, 191, 192, 193, 195, 197, 199, 201, Томская, Чайкиной.

Номер телефона участковой избирательной комиссии: 8(38343) 20522.

Избирательный участок, участок референдума N 1378

Место нахождения участковой избирательной комиссии и помещения для голосования: город Искитим, ул. Комсомольская, 6а (помещение Искитимского филиала ГБПОУ НСО «Новосибирский строительно-монтажный колледж»).

Границы участка - г. Искитим: переулок Весовой; улицы Алтайская с N 1 по N 18, Железнодорожная с N 1 по N 24, Коммунистическая с N 3 по N 37, Комсомольская с N 1а по N 24, Пушкина, N 19, 21, 22, 23, 25, 26, 26а, 27, 29, 31, 33, 43, 45, Станционная, 1 Станционная, Чернышевского;

Центральный микрорайон, NN 12, 13, 14, 15, 16.

Номер телефона участковой избирательной комиссии: 8(38343) 23098.

Избирательный участок, участок референдума N 1379

Место нахождения участковой избирательной комиссии и помещения для голосования: город Искитим, ул. Коротеева, 1а (помещение муниципального бюджетного общеобразовательного учреждения - Средняя общеобразовательная школа N 5).

Границы участка - г. Искитим: улица Коротеева, N 24;

Центральный микрорайон, NN 5, 7, 10, 11, 17, 18, 19, 20, 20а, 20б, 21, 22, 22а, 23, 26, 29, 30, 31, 32.

Номер телефона участковой избирательной комиссии: 8(38343) 24815.

Избирательный участок, участок референдума N 1380

Место нахождения участковой избирательной комиссии и помещения для голосования: город Искитим, ул. Пушкина, 65 (помещение муниципального бюджетного учреждения «Парк культуры и отдыха имени И.В. Коротеева»).

Границы участка - г. Искитим: улица Пушкина, NN 28б, 36, 38, 40, 42, 53;

Центральный микрорайон N 4.

Номер телефона участковой избирательной комиссии: 8(38343) 24637.

Избирательный участок, участок референдума N 1381

Место нахождения участковой избирательной комиссии и помещения для голосования: город Искитим, ул. Пушкина, 79 (помещение ООО «Прогресс»).

Границы участка - г. Искитим: улицы Базарная, Больничная, Линейная, Логовская, Пушкина с N 52 по N 107 (кроме 53);

Индустриальный микрорайон, NN 52, 53, 54, 56.

Номер телефона участковой избирательной комиссии: 8(38343) 24729.

Избирательный участок, участок референдума N 1382

Место нахождения участковой избирательной комиссии и помещения для голосования: город Искитим, ул. Советская, 221 (помещение жилого дома).

Границы участка - г. Искитим: улицы Вокзальная, Заречная, Канатная четные с N 16 по N 76, нечетные с N 3 по N 17, Комсомольская, NN 54, 73, Садовая, Свердлова, Семипалатинская, N 1, с N 63 по N 83, Советская, NN 221, 221а, Чкалова».

Номер телефона участковой избирательной комиссии: 8(38343) 20408.

Избирательный участок, участок референдума N 1383

Место нахождения участковой избирательной комиссии и помещения для голосования: город Искитим, ул. Советская, 252 (помещение Муниципального казенного учреждения «Центр бухгалтерского и ресурсно-правового обеспечения»).

Границы участка - г. Искитим: переулок Лесосплава;

улицы: Декабристов, Калинина, Коротеева с N 11 и до конца (кроме N 24), Лермонтова нечетные с N 45 и четные с N 52 и до конца, Лесосплава, Обская, Омская, Революции, Советская, NN 245/1, 245/2, 245/3, 245/4, 277, 278, 280, 281, 282, 283, 284, 284а, 285, 286, 287, 288, 289, 290, 291, 292, 293, 295, Терешковой, Фрунзе.

Номер телефона участковой избирательной комиссии: 8(38343) 79233.

Избирательный участок, участок референдума N 1384

Место нахождения участковой избирательной комиссии и помещения для голосования: город Искитим, микрорайон Индустриальный, 44 (помещение муниципального автономного общеобразовательного учреждения - Средняя общеобразовательная школа N 4).

Границы участка - г. Искитим: улицы Бердская с N 52 по N 88, Котовского, Краснодонцев, N 10, Ломоносова, Советская, NN 313, 317, 319, 323, 325, Черепановская, Щорса.

Индустриальный микрорайон, NN 11а, 13, 13а, 27, 27а, 28, 28а, 31, 35, 37, 39, 45, 46, 47, 49.

Номер телефона участковой избирательной комиссии: 8(38343) 37268.

Избирательный участок, участок референдума N 1385

Место нахождения участковой избирательной комиссии и помещения для голосования: город Искитим, микрорайон Индустриальный, 9а (помещение муниципального бюджетного общеобразовательного учреждения - Средняя общеобразовательная школа N 3).

Границы участка - г. Искитим: улицы Бердская с N 1 по N 18, Лермонтова нечетные с N 1 по N 43, четные с N 2 по N 48, Чапаева;

Индустриальный микрорайон, NN 6, 7, 8, 8а, 26, 26а, 29, 29а, 30, 30а, 32, 32б, 33, 33а.

Номер телефона участковой избирательной комиссии: 8(38343) 22327.

Избирательный участок, участок референдума N 1387

Место нахождения участковой избирательной комиссии и помещения для голосования: город Искитим, микрорайон Индустриальный, 11б (помещение муниципального бюджетного учреждения «Молодежный центр» города Искитима).

Границы участка - г. Искитим: улицы Искитимская, Мичурина, Набережная, Первомайская, Советская, NN 335, 337, 339, 341, 345, 347;

Индустриальный микрорайон, NN 9, 10, 10а, 11, 12, 14, 14а, 15, 15а, 16, 17, 18;

Набережный жилмассив;

территория жилмассив Набережный.

Номер телефона участковой избирательной комиссии: 8(38343) 35626.

Избирательный участок, участок референдума N 1388

Место нахождения участковой избирательной комиссии и помещения для голосования: город Искитим, ул. Литейная, 5 (помещение муниципального бюджетного учреждения Дом культуры «Молодость»).

Границы участка - г. Искитим: переулок Алма-Атинский;

улицы Алма-Атинская, Барнаульская, Зеленая, Койновская, Кооперативная, Литейная, Советская с N 355 по N 475а, Фурманова;

Индустриальный микрорайон, NN 2, 4, 5, 19, 20, 21, 22, 23, 24, 25.

Номер телефона участковой избирательной комиссии: 8(38343) 35887.

Избирательный участок, участок референдума N 1389

Место нахождения участковой избирательной комиссии и помещения для голосования: город Искитим, ул. Дачная, 1 (помещение лыжной базы муниципального автономного образовательного учреждения дополнительного образования Детско-юношеская спортивная школа).

Границы участка - г. Искитим: улицы Береговая, Боровая, Дачная, Легостаевская, Парковая;

Солнечный жилмассив;

территория жилмассив Солнечный.

Номер телефона участковой избирательной комиссии: 8(38343) 22287.

Избирательный участок, участок референдума N 1390

Место нахождения участковой избирательной комиссии и помещения для голосования: город Искитим, ул. Прорабская, 2а (помещение муниципального бюджетного общеобразовательного учреждения - основная общеобразовательная школа N 10).

Границы участка - г. Искитим: переулки 1 Бакинский, 2 Бакинский, Полевой, Сельский, Шипуновский, Южный;

улицы 1 Бакинская, 2 Бакинская, Квартал 1 Березняки, Квартал 2 Березняки, Полевая, Прорабская, Сельская, Целинная, Шипуновская, Южная;

Шипуновский квартал;

Шипуновский микрорайон.

СНТ «Рябинка», СПК «Рябинка-2», СНТ «Березка», ТСН «Березка-2», СНТ «Металлист-1», территория СНТ «Рябинка-2».

Номер телефона участковой избирательной комиссии: 8(38343) 45162.

Избирательный участок, участок референдума N 1391

Место нахождения участковой избирательной комиссии и помещения для голосования: город Искитим, проспект Юбилейный, 4 (помещение ООО «Спецводоканал»).

Границы участка - г. Искитим: Южный микрорайон, NN 11, 36, 37, 38, 39, 40, 41, 41б, 42, 43, 54.

Номер телефона участковой избирательной комиссии: 8(38343) 93850.

Избирательный участок, участок референдума N 1393

Место нахождения участковой избирательной комиссии и помещения для голосования: город Искитим, микрорайон Южный, 53 (помещение муниципального автономного общеобразовательного учреждения - Средняя общеобразовательная школа N 9).

Границы участка - г. Искитим: Южный микрорайон, NN 4, 24, 25, 25а, 26, 27, 28, 28а, 28б, 28в, 30, 33, 46а, 46а/1, 49, 50, 51, 57, 59.

Номер телефона участковой избирательной комиссии: 8(38343) 44143.

Избирательный участок, участок референдума N 1394

Место нахождения участковой избирательной комиссии и помещения для голосования: город Искитим, микрорайон Южный, 52 (помещение муниципального бюджетного общеобразовательного учреждения - Средняя общеобразовательная школа N 11).

Границы участка - г. Искитим: Южный микрорайон, NN 3, 5, 6, 7, 8, 9, 10а, 12, 13, 14, 14а, 47.

Номер телефона участковой избирательной комиссии: 8(38343) 44147 (до выборов), 44149 (в день выборов).

Избирательный участок, участок референдума N 1395

Место нахождения участковой избирательной комиссии и помещения для голосования: город Искитим, микрорайон Южный, 55 (помещение муниципального бюджетного учреждения «Центр развития физической культуры и спорта» - спорткомплекс «Заря»).

Границы участка - г. Искитим: улица Радищева четные с N 4 по N 14 и с N 32 по N 64, нечетные с N 49 по N 53;

Южный микрорайон, NN 1, 1а, 1б, 1б/1, 2, 3а, 3б, 10, 15;

Жилмассив Ясный;

территория жилмассив Ясный.

Номер телефона участковой избирательной комиссии: 8(38343) 44172.

Избирательный участок, участок референдума N 1396

Место нахождения участковой избирательной комиссии и помещения для голосования: город Искитим, микрорайон Южный, 55 (помещение муниципального бюджетного учреждения «Центр развития физической культуры и спорта» - спорткомплекс «Заря»).

Границы участка - г. Искитим: Южный микрорайон, N 8а, 72, 73, 74, 75, 76, 77, 101;

микрорайон Молодежный.

Номер телефона участковой избирательной комиссии: 8(38343) 52515.

Избирательный участок, участок референдума N 1397

Место нахождения участковой избирательной комиссии и помещения для голосования: город Искитим, проспект Юбилейный, 15 (помещение Дома культуры «Россия»).

Границы участка - г. Искитим: Южный микрорайон, NN 31, 32, 35, 44, 44а, 45, 46;

проспект Юбилейный, NN 13, 17.

Номер телефона участковой избирательной комиссии: 8(38343) 79962.

Избирательный участок, участок референдума N 1398

Место нахождения участковой избирательной комиссии и помещения для голосования: город Искитим, микрорайон Подгорный, 35 (помещение муниципального бюджетного общеобразовательного учреждения - Средняя общеобразовательная школа N 8).

Границы участка - г. Искитим: улицы Белинского, Глинки, Грибоедова, Кутузова, Маркса N 4 и с N 10 по N 63, Радищева четные с N 16 по N 30, нечетные с N 1 по N 47, 55, Репина, Салтыкова-Щедрина, Суворова, Чайковского, Энгельса;

проспект Юбилейный, N 19.

Номер телефона участковой избирательной комиссии: 8(38343) 27638.

Избирательный участок, участок референдума N 1399

Место нахождения участковой избирательной комиссии и помещения для голосования: город Искитим, микрорайон Подгорный, 35 (помещение муниципального бюджетного общеобразовательного учреждения - Средняя общеобразовательная школа N 8).

Границы участка - г. Искитим: улицы Белорусская, Казарма 60 км, Карбышева, Космонавтов, Маркса с N 1 по N 9а (кроме N 4), Молдавская, Украинская;

проспект Юбилейный с N 1 по N 22а (кроме NN 13, 17, 19);

Подгорный микрорайон, N 31.

Номер телефона участковой избирательной комиссии: 8(38343) 28694.

Избирательный участок, участок референдума N 1400

Место нахождения участковой избирательной комиссии и помещения для голосования: город Искитим, микрорайон Подгорный, 11а (помещение МКУ «Управление ЖКХ»).

Границы участка - г. Искитим: переулок Партизанский;

улицы Ленинградская, Неглинная, Низинная, Озерная, Партизанская, Равнинная, Совхозная;

Подгорный микрорайон, NN 1, 2, 3, 3а, 6, 7, 8, 9, 9а, 10, 15, 15а, 22, 23, 26, 27, 27а, 29, 29а, 33;

проспект Юбилейный, N 18.

Номер телефона участковой избирательной комиссии: 8(38343) 92357.

Избирательный участок, участок референдума N 1402

Место нахождения участковой избирательной комиссии и помещения для голосования: город Искитим, ул. Элеваторная, 2а (помещение административного здания стадиона «Цементник»).

Границы участка - г. Искитим: переулки Болотный, Ермака, Уклонный, Шевченко;

улицы Авроры, Болотная, Дорожная, Ермака, Железнодорожная с N 25 по N 176, Западная с N 47 до конца, Коллективная, Котельная, Красноармейская, Лазо, Молодежная, Московская с N 43 до конца, Спортивная, 2 Станционная, Строительная, Транспортная, Уклонная, Цементная, Шевченко, Элеваторная; жилмассив Западный;

территория жилмассива Западный;

Подгорный микрорайон, N 48.

Номер телефона участковой избирательной комиссии: 8(38343) 79964.

Избирательный участок, участок референдума N 1403

Место нахождения участковой избирательной комиссии и помещения для голосования: город Искитим, микрорайон Подгорный, 46б (помещение муниципального автономного образовательного учреждения дополнительного образования Детско-юношеская спортивная школа).

Границы участка - г. Искитим: улицы Западная, N 37, Московская с N 2 по N 32; Подгорный микрорайон, NN 5, 11, 13, 28, 30, 34, 36, 41, 43, 44, 45, 46, 46а, 46в, 47, 49.

Номер телефона участковой избирательной комиссии: 8(38343) 27402.

Избирательный участок, участок референдума N 1404

Место нахождения участковой избирательной комиссии и помещения для голосования: город Искитим, улица Гоголя, 24 (помещение муниципального бюджетного общеобразовательного учреждения - Основная общеобразовательная школа N 6).

Границы участка - г. Искитим: переулки Гоголя, Заречный, Казахский, Канатный, Тургенева;

улицы Восточная, Гоголя, Джамбула, Канатная (нечетные с N 19 и четные с N 78 и до конца), Карьерная, Крутая, Некрасова, Новая, Подгорная, Тургенева.

Номер телефона участковой избирательной комиссии: 8(38343) 79111 (до выборов), 79062 (в день выборов).

Избирательный участок, участок референдума N 1405

Место нахождения участковой избирательной комиссии и помещения для голосования: город Искитим, улица Карьер Цемзавода, 10 (помещение МБДОУ детский сад N 9 «Незабудка»).

Границы участка - г. Искитим: улицы Добролюбова, 1 Известковая, 2 Известковая, 3 Известковая, 4 Известковая, Карьер Цемзавода, К. Цеткин, Пролетарская, Правобережная, Тельмана.

СНТ «Зеленый бор».

Номер телефона участковой избирательной комиссии: 8(38343) 23463.

Избирательный участок, участок референдума N 1406

Место нахождения участковой избирательной комиссии и помещения для голосования: город Искитим, улица Нагорная, 2а (помещение муниципального бюджетного общеобразовательного учреждения - Средняя общеобразовательная школа N 14).

Границы участка - г. Искитим: улицы Большевикская, Гагарина, Крестьянская, Нагорная с N 1 по N 14, N 17, Почтовая (кроме N 1).

Номер телефона участковой избирательной комиссии: 8(38343) 26120.

Избирательный участок, участок референдума N 1407

Место нахождения участковой избирательной комиссии и помещения для голосования: город Искитим, улица Почтовая, 2 (помещение муниципального бюджетного учреждения Дом культуры «Октябрь»).

Границы участка - г. Искитим: улицы Жданова, Казарма 65 км, Нагорная с N 15 по N 22 (кроме N 17), Почтовая N 1, Саратовская, Театральная, Центральная.

Номер телефона участковой избирательной комиссии: 8(38343) 26390.

**АДМИНИСТРАЦИЯ ГОРОДА ИСКИТИМА
НОВОСИБИРСКОЙ ОБЛАСТИ
ПОСТАНОВЛЕНИЕ**

20.02.2024 Искитим № 239

**О внесении изменений в муниципальную программу
«Охрана окружающей среды города Искитима Новосибирской
области», утвержденную постановлением администрации города
Искитима Новосибирской области от 18.11.2020 № 1401
(в редакции от 30.05.2023 № 1012)**

Руководствуясь ст.179 Бюджетного кодекса Российской Федерации, Федеральным законом от 06.10.2003 № 131-ФЗ «Об общих принципах организации местного самоуправления в Российской Федерации», решением Совета депутатов г. Искитима Новосибирской от 21.12.2023 № 195 «О бюджете города Искитима Новосибирской области на 2024 год и плановый период 2025 и 2026 годов», постановлением администрации г. Искитима от 13.04.2018 № 534 «Об утверждении Порядка принятия решений о разработке муниципальных программ города Искитима Новосибирской области, их формирования и реализации» (в редакции постановлений администрации г. Искитима от 26.07.2018 № 1173, 21.11.2018 № 1831, 11.07.2019 № 960, 06.08.2021 № 1061, 20.01.2022 № 53, 07.06.2022 № 892, 25.10.2022 № 1875, 13.07.2023 № 1369), администрация города Искитима

ПОСТАНОВЛЯЕТ:

1. Внести в муниципальную программу «Охрана окружающей среды города Искитима Новосибирской области», утвержденную постановлением администрации города Искитима Новосибирской области от 18.11.2020 № 1401 (в редакции постановления администрации г. Искитима от 30.05.2023 № 1012), следующие изменения:

1.1. Пункт 7 раздела «Целевые индикаторы и показатели муниципальной программы» в паспорте муниципальной программы изложить в следующей редакции:

«7. Количество утилизированных отходов 2 класса опасности, образующихся у населения и бюджетных организаций города, кг.»;

1.2. В паспорте муниципальной программы раздел «Ресурсное обеспечение муниципальной программы» изложить в следующей редакции:

«Объем финансирования составляет 721 343 тыс. руб., в том числе по источникам финансирования:

- областной бюджет – 0,0 тыс. руб.;
- бюджет города – 1143,0 тыс. руб.;
- внебюджетные источники – 720 200,0 тыс. руб.

Общий объем финансирования муниципальной программы по годам и источникам финансирования, всего:

- 2021 год – 287 200,0 тыс. руб.;
- 2022 год – 150 275,0 тыс. руб.;
- 2023 год – 169 276,0 тыс. руб.;
- 2024 год – 51 296,0 тыс. руб.;
- 2025 год – 63 296,0 тыс. руб.,

в том числе:

областной бюджет:

- 2021 год – 0,0 тыс. руб.;
- 2022 год – 0,0 тыс. руб.;
- 2023 год – 0,0 тыс. руб.;
- 2024 год – 0,0 тыс. руб.;
- 2025 год – 0,0 тыс. руб.,

бюджет города Искитима:

- 2021 год – 160,0 тыс. руб.;
- 2022 год – 235,0 тыс. руб.;
- 2023 год – 236,0 тыс. руб.;
- 2024 год – 256,0 тыс. руб.;
- 2025 год – 256,0 тыс. руб.,

внебюджетные источники (средства организаций):

- 2021 год – 287 040,0 тыс. руб.;
- 2022 год – 150 040,0 тыс. руб.;
- 2023 год – 169 040,0 тыс. руб.;
- 2024 год – 51 040,0 тыс. руб.;
- 2025 год – 63 040,0 тыс. руб.;

1.3. Пункт 6 раздела «Ожидаемые результаты реализации муниципальной программы» в паспорте муниципальной программы изложить в следующей редакции:

«6. Количество утилизированных отходов 1 класса опасности, образующихся у населения и бюджетных организаций города 16012 шт. (3,45 тонн)»;

1.4. Пункт 7 раздела «Ожидаемые результаты реализации муниципальной программы» в паспорте муниципальной программы изложить в следующей редакции:

«7. Количество утилизированных отходов 2 класса опасности, образующихся у населения и бюджетных организаций города, 734 кг.»;

1.5. Пункт 8 раздела «Ожидаемые результаты реализации муниципальной программы» в паспорте муниципальной программы изложить в следующей редакции:

«8. Количество ликвидированных объектов несанкционированного размещения отходов производства и потребления на территории города, 70 объектов»;

1.6. Пункт 10 раздела «Ожидаемые результаты реализации муниципальной программы» в паспорте муниципальной программы изложить в следующей редакции:

«10. Количество высаженных деревьев на территории города, 388 ед.»;

1.7. Абзац 4 раздела V «Ресурсное обеспечение муниципальной программы» изложить в следующей редакции:

«Объем финансирования мероприятий на 2021-2025 годы в ценах 2020 года составляют 721 343 тыс. руб., в том числе бюджет Новосибирской области – 0,0 тыс. руб., средства организаций - 720 200,0 тыс. руб., местного бюджета – 1143,0 тыс. руб.»;

1.8. Подпункт 1.6 пункта 1 раздела VI «Ожидаемые результаты реализации муниципальной программы» изложить в следующей редакции:

«1.6. Утилизация отходов 1 класса опасности образующихся от граждан и бюджетных организаций города в объеме 16012 шт., (3,45 тонн)»;

1.9. Подпункт 1.7 пункта 1 раздела VI «Ожидаемые результаты реализации муниципальной программы» изложить в следующей редакции:

«1.7. Утилизация отходов 2 класса опасности образующихся от граждан и бюджетных организаций города в объеме 734 кг.»;

1.10. Подпункт 1.8 пункта 1 раздела VI «Ожидаемые результаты реализации муниципальной программы» изложить в следующей редакции:

«1.8. Ликвидация 70 объектов несанкционированного размещения отходов производства и потребления на территории города.»;

1.11. Подпункт 1.10 пункта 1 раздела VI «Ожидаемые результаты реализации муниципальной программы» изложить в следующей редакции:

«1.10. Посадка 388 деревьев по озеленению территорий города.»;

1.12. Приложение 1 к муниципальной программе «Цели и задачи и целевые индикаторы» муниципальной программы «Охрана окружающей среды города Искитима Новосибирской области» изложить в редакции, согласно приложению 1 к настоящему постановлению;

1.13. Пункт 7 раздела III «Цели и задачи, важнейшие целевые индикаторы муниципальной программы» изложить в следующей редакции:

«7. Количество утилизированных отходов 2 класса опасности, образующихся у населения и бюджетных организаций города, кг.»;

1.14. Пункт 8 раздела III «Цели и задачи, важнейшие целевые индикаторы муниципальной программы» изложить в следующей редакции:

«8. Количество ликвидированных объектов несанкционированного размещения отходов производства и потребления на территории города, штук»;

1.15. Приложение 2 к муниципальной программе «Основные мероприятия» муниципальной программы «Охрана окружающей среды города Искитима Новосибирской области» изложить в редакции согласно приложению 2 к настоящему постановлению;

1.16. Приложение 3 к муниципальной программе «Сводные финансовые затраты муниципальной программы «Охрана окружающей среды города Искитима Новосибирской области» изложить в редакции согласно приложению 3 к настоящему постановлению;

1.17. Приложение 4 к муниципальной программе «Мероприятия, объемы и источники финансирования по годам по муниципальной программе «Охрана окружающей среды города Искитима Новосибирской области» изложить в редакции согласно приложению 4 к настоящему постановлению.

1.18. Пункт 7 раздела III «Цели и задачи, важнейшие целевые индикаторы муниципальной программы» изложить в следующей редакции:

«7. Количество утилизированных отходов 2 класса опасности, образующихся у населения и бюджетных организаций города, кг.»;

1.19. Пункт 8 раздела III «Цели и задачи, важнейшие целевые индикаторы муниципальной программы» изложить в следующей редакции:

«8. Количество ликвидированных объектов несанкционированного размещения отходов производства и потребления на территории города, штук»;

2. Опубликовать настоящее постановление в газете «Искитимские ведомости» и разместить на официальном сайте администрации города Искитима Новосибирской области.

3. Постановление вступает в силу с момента его официального опубликования.

4. Контроль над исполнением настоящего постановления возложить на заместителя администрации г. Искитима Сеничева К.В.

*Приложение 1
к постановлению администрации
города Искитима Новосибирской
области от 20.02.2024 №239*

*«Приложение 1 к муниципальной программе «Охрана окружающей среды
города Искитима Новосибирской области» от 18.11.2020 №1401*

**Цели, задачи и целевые индикаторы
муниципальной программы «Охрана окружающей среды города Искитима Новосибирской области»**

№ п/п	Цель, задача	Целевой индикатор	Единица измерения	Значение целевого индикатора					Примечание	
				Период реализации Программы по годам						
				2021	2022	2023	2024	2025		
1	2	3	4	5	6	7	8	9	10	
Цель: Улучшение экологической обстановки в городе.										
1.	Сохранение природных систем города	1. Объем выбросов твердых загрязняющих веществ в атмосферу города	тонн	-	1362,987	903,074	-	-		
		2. Объем выбросов газообразных загрязняющих веществ в атмосферу города	тонн	-	164,817	204,233	-	1490,800		
		3. Количество подтапливаемых объектов недвижимости (жилых домов) на территории города в районе расположения р. Бердь	ед.	97	97	97	97	97		
		4. Объем сбросов загрязняющих веществ в городскую канализацию	тонн	-	-	-	-	1,2		
		5. Объем сбросов загрязняющих веществ в р. Бердь,	тонн	-	-	-	-	26,52		
2.	Предупреждение и снижение негативных последствий, вызванных загрязнением окружающей среды опасными видами отходов.	1. Количество утилизированных отходов 1 класса опасности, образующихся у населения и бюджетных организаций города.	шт.	4100	4025	1937	1570	4500		
			тонн	-	-	0,351	0,267	0,351		
		2. Количество утилизированных отходов 2 класса опасности, образующихся у населения и бюджетных организаций города.	кг	112	160	162	140	175		
		3. Количество ликвидированных объектов несанкционированного размещения отходов производства потребления на территории города.	шт.	-	-	-	-	70		
3.	Повышение экологической культуры и грамотности населения города.	1. Площадь территорий города, подвергнутых санитарной очистке, га..	га	29	29	29	29	29		
		2. Количество высаженных деревьев на территории города.	ед.	62	56	10	60	200		
		3. Количество выпусков ежегодного доклада «О состоянии окружающей среды города Искитима».	шт.	5	5	5	5	5		

*Приложение 2
к постановлению администрации
города Искитима Новосибирской
области от 23.02.2024 № 20.02.2024
«Приложение 2 к муниципальной
программе «Охрана окружающей
среды города Искитима
Новосибирской области»*

ОСНОВНЫЕ МЕРОПРИЯТИЯ
муниципальной программы «Охрана окружающей среды города Искитима Новосибирской области»

Наименование основного мероприятия	Заказчик (заказчик-координатор), ответственный за привлечение средств, исполнители программных мероприятий	Срок реализации	Ожидаемый результат (краткое описание)
1	2	3	4
Цель: Улучшение экологической обстановки в городе			
1. Сохранение природных систем города			
1. Техническое перевооружение аспирации:			
1.1. Техническое перевооружение аспирации (замена батарейного циклона БЦ-99*250) на более эффективную установку до 99,9% очистки (источник №0014) колосникового холодильника вращающей печи №9 АО «Искитимцемент».	Заказчик, ответственный за привлечение средств – АО «Искитимцемент». Исполнитель программного мероприятия – АО «Искитимцемент».	2021-2022 гг.	Снижение объемов выбросов твердых загрязняющих веществ (пыли неорганической с содержанием двуоксида кремния 20-70 %) в атмосферу города Искитима на 1362,987 тонны.
1.2. Техническое перевооружение печи обжига (замена существующих горелок на горелки с низким выделением азота диоксид) (источник №0009) колосникового холодильника вращающей печи №7 АО «Искитимцемент».	Заказчик, ответственный за привлечение средств – АО «Искитимцемент». Исполнитель программного мероприятия – АО «Искитимцемент».	2021-2024 гг.	Снижение объемов выбросов твердых загрязняющих веществ (пыли неорганической с содержанием двуоксида кремния 20-70 %) в атмосферу города Искитима на 903,074 тонны.
2. Техническое перевооружение печей обжига:			
2.1. Техническое перевооружение печи обжига (замена существующих горелок на горелки с низким выделением азота диоксид) (источник №0010) колосникового холодильника вращающей печи №9 АО «Искитимцемент».	Заказчик, ответственный за привлечение средств – АО «Искитимцемент». Исполнитель программного мероприятия – АО «Искитимцемент».	2021-2022 гг.	Снижение объемов выбросов газообразных загрязняющих веществ: азота диоксид в атмосферу города Искитима на 162,415 тонны, азота оксида на 2,402 тонны.
2.2. Техническое перевооружение печи обжига (замена существующих горелок на горелки с низким выделением азота диоксид) (источник №0009) колосникового холодильника вращающей печи №7 АО «Искитимцемент».	Заказчик, ответственный за привлечение средств – АО «Искитимцемент». Исполнитель программного мероприятия – АО «Искитимцемент».	2023-2024 гг.	Снижение объемов выбросов газообразных загрязняющих веществ: азота диоксид в атмосферу города Искитима на 162,415 тонны, азота оксида на 41,808 тонну.
2.3. Техническое перевооружение печи обжига (замена существующих горелок на горелки с низким выделением азота диоксид) (источник №0009) колосникового холодильника вращающей печи №6 АО «Искитимцемент».	Заказчик, ответственный за привлечение средств – АО «Искитимцемент». Исполнитель программного мероприятия – АО «Искитимцемент».	2024-2025 гг.	Снижение объемов выбросов газообразных загрязняющих веществ: азота диоксид в атмосферу города Искитима на 722,765 тонны, азота оксида на 2,402 тонны.
2.4. Техническое перевооружение печи обжига (замена существующих горелок на горелки с низким выделением азота диоксид) (источник №0010) колосникового холодильника вращающей печи №8 АО «Искитимцемент».	Заказчик, ответственный за привлечение средств – АО «Искитимцемент». Исполнитель программного мероприятия – АО «Искитимцемент».	2025 г.	Снижение объемов выбросов газообразных загрязняющих веществ: азота диоксид в атмосферу города Искитима на 672,027 тонны, азота оксида на 93,606 тонны.
3. Расчистка русла р. Бердь в черте города протяженностью 2,6 км:			
3.1. Расчистка р. Бердь протяженностью 0,800 км (от насыпной дамбы в районе технологического моста АО «Искитимцемент» вверх по течению до спасательной станции города Искитима)	Заказчик, ответственный за привлечение средств – ООО «Старица». Исполнитель программного мероприятия – ООО «Старица».	2021 г.	Снижение риска подтоплений и затоплений для 97 жилых домов на подтапливаемых территориях города Искитима в районе расположения р. Бердь.
3.2. Расчистка русла реки Бердь протяженностью 1,8 км (от устья р. Койниха вверх по течению до русла р. Шипуниха).	Заказчик, ответственный за привлечение средств – ООО «Компания Лидер». Исполнитель программного мероприятия – ООО «Компания Лидер».	2022 -2025 гг.	
4. Строительство локальных очистных сооружений в цехе изготовления мороженого ООО «Фабрика Мороженого «Гроспирон».	Заказчик, ответственный за привлечение средств – ООО «Фабрика Мороженого «Гроспирон». Исполнитель программного мероприятия – ООО «Фабрика Мороженого «Гроспирон».	2025 г.	Снижение объемов сброса загрязняющих веществ в городскую канализацию на 1,2 тонну
5. Строительство оборотного водоснабжения водоочистных сооружений (ВОС) ООО «Водоканал».	Заказчик, ответственный за привлечение средств – ООО «Водоканал». Исполнитель программного мероприятия – ООО «Водоканал».	2025 г.	Снижение объемов сбросов загрязняющих веществ в р. Бердь на 26,52 тонн.

2. Предупреждение и снижение негативных последствий, вызванных загрязнением окружающей среды опасными видами отходов.			
2.1. Утилизация отходов 1 класса опасности (ртутьсодержащих ламп) образующихся у населения города.	Заказчик, ответственный за привлечение средств – администрация города Искитима. Исполнитель программного мероприятия – МБУ «Управление благоустройства и дорожного хозяйства» (далее МБУ «УБ и ДХ»).		Исключение несанкционированного размещения отходов 1 класса опасности (ртутьсодержащих ламп, ртутно-кварцевых, люминесцентных, энерго-сберегающих, утративших потребительские свойства) на территории города Искитима в количестве 16012 шт. (3,45тонн) из них: - в объеме 5100 шт. (1,02 тонн) от населения;
2.2. Утилизация отходов 1 класса опасности (ртутьсодержащих ламп), образующихся в бюджетных организациях города.	Заказчик, ответственный за привлечение средств – администрация города Искитима. Исполнитель программного мероприятия – МБУ «УБ и ДХ».	2021 -2025 гг.	- в объеме 9987 шт. (2,43 тонн) от бюджетных организаций;
2.3. Утилизация отходов 1 класса опасности (ртутных градусников), образующихся у населения и бюджетных организаций города.	Заказчик, ответственный за привлечение средств – администрация города Искитима. Исполнитель программного мероприятия – МБУ «УБ и ДХ».	2021 -2025 гг.	- в объеме 925 шт. (0,02 тонн) ртутных градусников от населения и бюджетных организаций.
2.4. Утилизация отходов 2 класса опасности (гальванических элементов (батареек) отработанных), образующихся у населения и бюджетных организаций города.	Заказчик, ответственный за привлечение средств – администрация города Искитима. Исполнитель программного мероприятия – МБУ «УБ и ДХ».	2021 -2025 гг.	Исключение несанкционированного размещения отходов 2 класса опасности на территории города Искитима в объеме 734 кг.
2.5. Ликвидация объектов несанкционированного размещения отходов производства потребления на территории города Искитима.	Заказчик, ответственный за привлечение средств – администрация города Искитима. Исполнитель программного мероприятия – победитель аукциона либо конкурса.	2023 -2025 гг.	Ликвидация 70 объектов.
3. Повышение экологической культуры и грамотности населения города.			
3.1. Проведение Всероссийской акции «Дни защиты от экологической опасности».	Заказчик, ответственный за привлечение средств – администрация города Искитима. Исполнитель программного мероприятия – МКУ «УЖКХ», отдел экологического и земельного контроля, МКУ «Управление образования и молодежной политики», МБУ «УБ и ДХ», жители города	2021 -2025 гг.	Проведение 5 акций. Санитарная очистка территории города Искитима площадью 30,0 га
3.2. Проведение экологической акции по санитарной очистке города «С любовью к городу».	Заказчик, ответственный за привлечение средств – администрация города Искитима. Исполнитель программного мероприятия – Отдел экологического и земельного контроля, МКУ «Управление образования и молодежной политики», МБУ «УБ и ДХ».	2023 -2025 гг.	Проведение 4 акций. Санитарная очистка территории города Искитима площадью 12,0 га
3.3. Проведение экологической акции «Чистый берег».	Заказчик, ответственный за привлечение средств – администрация города Искитима. Исполнитель программного мероприятия – Отдел экологического и земельного контроля, МКУ «Управление образования и молодежной политики», МБУ «УБ и ДХ».	2021 -2025 гг.	Проведение 5 акций. Санитарная очистка рекреационных зон на территории города Искитима площадью 40,0 га.
3.4. Проведение экологической акции «Чистый берег» с предприятиями города.	Заказчик, ответственный за привлечение средств – администрация города Искитима. Исполнитель программного мероприятия – Отдел экологического и земельного контроля, предприятия города.	2021 -2025 гг.	Проведение 5 акций. Санитарная очистка территории города, в том числе рекреационных зон, площадью 60,0 га
3.5. Проведение экологической акции «Посади дерево».	Заказчик, ответственный за привлечение средств – администрация города Искитима. Исполнитель программного мероприятия – Отдел экологического и земельного контроля, МКУ «УЖКХ», МКУ «Управление образования и молодежной политики», МБУ «УБ и ДХ».	2021 -2025 гг.	Проведение 5 акций. Привлечение общественности к решению экологических проблем, повышение экологической культуры и социальной активности жителей города. Озеленение территорий города Искитима. Посадка 388 деревьев.
3.6. Выпуск ежегодного доклада «О состоянии окружающей среды города Искитима».	Заказчик, ответственный за привлечение средств – администрация города Искитима. Исполнитель программного мероприятия – Отдел экологического и земельного контроля, ООО «Междуречье».	2021 -2025 гг.	Количество выпусков ежегодного доклада «О состоянии окружающей среды города Искитима» 25 шт

*Приложение 3
к постановлению администрации
города Искитима Новосибирской
области от 20.02.2024 №239
«Приложение 3 к муниципальной программе
«Охрана окружающей среды города Искитима
Новосибирской области».*

СВОДНЫЕ ФИНАНСОВЫЕ ЗАТРАТЫ
муниципальной программы «Охрана окружающей среды города Искитима Новосибирской области»

Источники и объемы расходов по программе	Финансовые затраты (в ценах 2020 г.), тыс. руб.						Примечание
	всего	в том числе по годам реализации программы					
		2021 год	2022 год	2023 год	2024 год	2025 год	
1	2	3	4	5	6	7	8
Всего финансовых затрат, в том числе за счет:	721343,0	287200,0	150275,0	169276	51296,0	63296,0	
средств областного бюджета НСО	0,00	0,00	0,00	0,00	0,00	0,00	
средств местного бюджета	1 143,0	160,0	235,0	236,0	256,0	256,0	
внебюджетных источников	720200,0	287040,0	150040,0	169040,0	51040,0	63040,0	

«

*Приложение 4
к постановлению администрации
города Искитима Новосибирской
области от 23.02.2024 №239
«Приложение 4 к муниципальной программе
«Охрана окружающей среды города Искитима
Новосибирской области».*

Мероприятия, объемы и источники финансирования по годам
по муниципальной программе «Охрана окружающей среды города Искитима Новосибирской области»

№ п/п	Цель, задача, достижение результатов	Наименование мероприятий	Единица измерения	Значение целевого индикатора. Объемы финансовых средств					Примечание	
				Период реализации Программы по годам						
				2021	2022	2023	2024	2025		
1	2	3	4	5	6	7	8	9	10	
Цель: Улучшение экологической обстановки в городе										
1.	Задача 1. Сохранение природных систем города									
	1.1.Снижение объемов выбросов твердых загрязняющих веществ в атмосферу города за счет технического перевооружения аспирации:	тонн	-	1362,987	903,074	-	-	-	Средства предприятия	
		тыс. руб.	253000	127000	-	-	-			
	1.1.1. Техническое перевооружение аспирации (замена батарейного циклона БЦ-99*250) на более эффективную установку до 99,9% очистки (источник №0014) колосникового холодильника вращающейся печи №9 АО «Искитимцемент».	тонн	-	1362,987	-	-	-	на 1362,987 тонн или на 54,743 г/сек (с 2440,187 мг/м3 до 16,268 мг/м3; с 55,110 г/сек до 0,367 г/сек; с 1372,135 т/год до 9,148 т/год).		
		тыс. руб.	243000	7000	-	-	-			
	1.1.2. Техническое перевооружение печи обжига (замена батарейного циклона БЦ-99*250) на более эффективную установку до 99,9% очистки (источник №0009) колосникового холодильника вращающейся печи №7 АО «Искитимцемент».	тонн	-	-	903,074	-	-	на 903,074 тонн или на 43,972 г/сек (с 2604,407 мг/м3 до 17,363 мг/м3; с 44,267 г/сек до 0,295 г/сек; с 909,135 т/год до 6,061 т/год).		
		тыс. руб.	10000	120000	120000	-	-			
	1.2.Снижение объемов выбросов газообразных загрязняющих веществ в атмосферу города за счет перевооружения печей обжига:	тонн	-	164,817	204,233	-	1490,800	Средства предприятия		
		тыс. руб.	24000	13000	37000	-	37000			

	1.2.1. Техническое перевооружение печи обжига (замена существующих горелок на горелки с низким выделением азота диоксид) (источник №0010) колосникового холодильника вращающейся печи №9 АО «Искитимцемент».	тонн	-	162,415	-	-	-	по азоту диоксид на 162,415 тонн или на 0,872 г/сек (с 641,650 мг/м3 до 640,000 мг/м3; с 44,298 г/сек до 38,286 г/сек; с 1196,051 т/год до 1033,725 т/год)
		тонн	-	2,402	-	-	-	по азоту оксид на 2,402 тонн или на 0,089 г/сек (с 56,900 мг/м3 до 52,638 мг/м3; с 3,238 г/сек до 2,149 г/сек; с 87,423 т/год до 85,021 т/год)
		тыс. руб.	24000	13000	-	-	-	
	1.2.2. Техническое перевооружение печи обжига (замена существующих горелок на горелки с низким выделением азота диоксид) (источник №0009) колосникового холодильника вращающейся печи №7 АО «Искитимцемент».	тонн	-	-	162,415	-	-	по азоту диоксид на 162,415 тонн или на 0,872 г/сек (с 654,752 мг/м3 до 640,000 мг/м3; с 38,707 г/сек до 37,835 г/сек; с 1183,965 т/г до 1021,550 т/год)
		тыс. руб.	-	-	37000	-	-	по азоту диоксид на 41,808 тонн или на 0,991 г/сек (с 69,412 мг/м3 до 52,638 мг/м3; с 4,103 г/сек до 3,112 г/сек; с 125,828 т/год до 84,020 т/год)
	1.2.3. Техническое перевооружение печи обжига (замена существующих горелок на горелки с низким выделением азота диоксид) (источник №0009) колосникового холодильника вращающейся печи №6 АО «Искитимцемент».	тонн	-	-	-	-	722,765	по азоту диоксид на 772,765 тонн или на 16,797 г/сек (с 920,787 мг/м3 до 640,000 мг/м3; с 55,083 г/сек до 38,286 г/сек; с 1756,049 т/г до 1033,725 т/год)
		тонн	-	-	-	-	2,402	по азоту оксид на 2,402 тонн или на 0,089 г/сек (с 56,900 мг/м3 до 52,638 мг/м3; с 3,238 г/сек до 2,149 г/сек; с 87,423 т/год до 85,021 т/год)
		тыс. руб.	-	-	-	-	37000	
	1.2.4. Техническое перевооружение печи обжига (замена существующих горелок на горелки с низким выделением азота диоксид) (источник №0010) колосникового холодильника вращающейся печи №8 АО «Искитимцемент».	тонн	-	-	-	-	672,027	по азоту диоксид на 672,027 тонн или на 24,983 г/сек (с 989,067 мг/м3 до 640,000 мг/м3; с 59,844 г/сек до 34,861 г/сек; с 1613,227 т/год до 941,200 т/год)
		тонн	-	-	-	-	93,606	по азоту оксид на 93,606 тонн или на 3,477 г/сек (с 104,854 мг/ м3 до 52,638 мг/ м3; с 6,344 г/сек до 2,867 г/сек; с 171,022 т/год до 77,416 т/год)
		тыс. руб.	-	-	-	-	37000	
	1.3. Расчистка русла р. Бердь протяженностью 2,6 км, в том числе:	км	0,8	0,3	0,4	0,5	0,6	Снижение риска подтоплений и затоплений для 97 жилых домов на подтапливаемых территориях города в районе расположения р. Бердь.
		тыс. руб.	10000	10000	12000	14000	16000	
	1.3.1. Расчистка русла р. Бердь протяженностью 0,8 км (от насыпной дамбы в районе технологического моста АО «Искитимцемент» вверх по течению до спасательной станции города Искитима) ООО «Старица».	км	0,8	-	-	-	-	Средства предприятий.
		тыс. руб.	10000	-	-	-	-	
	1.3.2. Расчистка русла р. Бердь протяженностью 1,8 км (от устья р. Койниха вверх по течению до русла р. Шипуниха) ООО «Компания Лидер».	км	-	0,3	0,4	0,5	0,6	Средства предприятий.
		тыс. руб.	-	10000	12000	14000	16000	
	1.4. Строительство локальных очистных сооружений в цехе изготовления мороженого ООО «Фабрика Мороженого «Гроспирон».	тонн	-	-	-	-	1,2	Снижение объемов сброса загрязняющих веществ в городскую канализацию на 1,2 тонну. Средства предприятия
		тыс. руб.	-	-	-	-	10000	
	1.5. Строительство оборотного водоснабжения водоочистных сооружений (ВОС) ООО «Водоканал».	тонн	-	-	-	-	26,52	Снижение объемов сброса загрязняющих веществ в р. Бердь на 26,52 тонн. Областной бюджет
		тыс. руб.	-	-	30000	30000	7000	

2.	Задача 2. Предупреждение и снижение негативных последствий, вызванных загрязнением окружающей среды опасными видами отходов.							
	2.1. Утилизация отходов 1 класса опасности (ртутьсодержащие), образующихся у населения и бюджетных организаций города, в том числе:	шт.	4100	4025	1937	1570	4380	Исключение несанкционированного размещения отходов 1 класса опасности на территории города в объеме 16012 шт. (3,45 тонн). Местный бюджет
		тонн	-	-	0,351	0,267	-	
		тыс. руб.	99,0	99,0	106,0	106,0	91,0	
	2.1.1. Утилизация отходов 1 класса опасности (ртутьсодержащие лампы, ртутно-кварцевые, люминесцентные, энергосберегающие, утратившие потребительские свойства), образующихся у населения города	шт.	1000	1000	1100	1000	1000	
		тонн	-	-	0,220	0,100	-	
		тыс. руб.	25,0	25,0	58,847	58,847	29,0	
	2.1.2. Утилизация отходов 1 класса опасности (ртутьсодержащие лампы, ртутно-кварцевые, люминесцентные, энергосберегающие, утратившие потребительские свойства), образующихся в бюджетных организациях город.	шт.	2900	2860	637	390	3200	
		тонн	-	-	0,127	0,390	-	
		тыс. руб.	58,0	55,0	33,971	33,971	64,0	
	2.1.3. Утилизация отходов 1 класса опасности (ртутные градусники), образующихся у населения города.	шт.	200	165	200	180	180	
		тонн	-	-	0,004	0,004	-	
		тыс. руб.	5,0	4,0	1,016	5,0	5,0	
	2.2. Утилизация отходов 2 класса опасности (гальванические элементы (батарейки) отработанные), образующихся у населения и бюджетных организаций города.	кг	112	160	162	140	160	Исключение несанкционированного размещения отходов 2 класса опасности на территории города в объеме 734 кг. Местный бюджет
		тыс. руб.	11,0	15,0	12,144	15,0	15,0	
	2.3. Ликвидация объектов несанкционированного размещения отходов производства потребления на территории города.	шт.	-	-	-	-	70	Ликвидация накопленного ущерба окружающей среды. (Ликвидация 70 объектов). Местный бюджет
		тыс. руб.	-	-	-	-	490	
3.	Задача 3. Повышение экологической культуры и грамотности населения города.	шт.	3	3	5	5	5	Местный бюджет. Санитарная очистка территории города общей площадью 145,0 га, из них:
	3.1. Проведение экологических акций, в том числе:	га	29	29	29	29	29	
		тыс. руб.	61,0	136,0	130,0	130,0	140,0	
	3.1.1. Проведение Всероссийской акции «Дни защиты от экологической опасности».	шт.	1	1	1	1	1	
		га	6	6	6	6	6	
		тыс. руб.	-	-	-	-	-	
	3.1.2. Проведение экологической акции по санитарной очистке города «С любовью к городу».	шт.	-	-	-	1	1	
		га	3	3	-	3	3	
		тыс. руб.	-	-	-	-	-	
	3.1.3. Проведение экологической акции «Чистый берег»	шт.	1	1	1	1	1	
		га	8	8	8	8	8	
		тыс. руб.	30,0	40,0	50,0	50,0	30,0	
	3.1.4. Проведение экологической акции «Чистый берег» с предприятиями города	шт.	1	1	1	1	1	
		га	12	12	12	12	12	
		тыс. руб.	40,0	40,0	40,0	40,0	40,0	
	3.2. Проведение экологической акции «Посади дерево»	шт.	1	1	1	1	1	Посадка 388 деревьев по озеленению территорий города. Местный бюджет.
		ед.	62	56	10	60	200	
		тыс. руб.	31,0	28,0	80,0	100,0	110,0	
	3.3. Выпуск ежегодного доклада «О состоянии окружающей среды города Искитима».	шт.	5	5	5	5	5	Количество выпусков ежегодного доклада «О состоянии окружающей среды города Искитима» 25 шт за счет оборудования отдела ОЭ и ЗК.
		тыс. руб.	-	-	-	-	-	

АДМИНИСТРАЦИЯ ГОРОДА ИСКИТИМА
НОВОСИБИРСКОЙ ОБЛАСТИ
ПОСТАНОВЛЕНИЕ

Приложение 2
к постановлению администрации
города Искитима Новосибирской области
от 27.02.2024 №271

27.02.2024 Искитим № 271

Об утверждении перечней видов обязательных работ и организаций (предприятий), в которых лица, которым назначено административное наказание в виде обязательных работ, отбывают обязательные работы на территории города Искитима Новосибирской области

Руководствуясь частью 2 статьи 32.13 Кодекса Российской Федерации об административных правонарушениях, Федеральным законом от 2 октября 2007 г. № 229-ФЗ «Об исполнительном производстве», Федеральным законом от 06.10.2003 № 131-ФЗ «Об общих принципах организации местного самоуправления в Российской Федерации», администрация города Искитима Новосибирской области

ПОСТАНОВЛЯЕТ:

1. Утвердить перечень организаций (предприятий), в которых лица, которым назначено административное наказание в виде обязательных работ, отбывают обязательные работы на территории города Искитима Новосибирской области, согласно Приложению 1 к Постановлению.

2. Утвердить перечень видов обязательных работ в организациях (предприятий), в которых лица, которым назначено административное наказание в виде обязательных работ, отбывают обязательные работы на территории города Искитима Новосибирской области, согласно Приложению 2 к Постановлению.

3. Рекомендовать руководителям организаций (юридических лиц) независимо от организационно-правовой формы и формы собственности, указанных в Приложении 2 к Постановлению, назначить ответственных лиц за организацию и контроль за исполнением обязательных работ для отбывания административного наказания в виде обязательных работ в соответствии с действующим законодательством.

4. Опубликовать настоящее постановление в газете «Искитимские ведомости» и разместить на официальном сайте администрации города Искитима.

5. Контроль за исполнением данного постановления возложить на заместителя главы администрации города Искитима Новосибирской области Ружаковскую Т.В.

Глава города Искитима

С.В.Завражин

*Приложение 1
к постановлению администрации
города Искитима Новосибирской области
от 27.02.2024 №271*

Перечень организаций (предприятий), в которых лица, которым назначено административное наказание в виде обязательных работ, отбывают обязательные работы на территории города Искитима Новосибирской области

1. ГБУЗ НСО «Искитимская центральная городская больница»
2. МБУ «Парк культуры и отдыха им. Коротеева»
3. МБУ «Управление благоустройства и дорожного хозяйства»
4. Межмуниципальный отдел МВД России «Искитимский»
5. ООО ЖЭУ «Центральное»
6. ООО «УК ЖЭУ — 2»
7. ООО «ЖЭУ №1»
8. ООО СФ «Запад»
9. ООО «Ясный»
10. Некоммерческое предприятие «Созвездие сибирских псов»
11. ООО УК «Собственник»
12. ООО «Элит»
13. МУП «Теплосеть»
14. ООО УК ЖКХ «Ложок»

Перечень видов обязательных работ в организациях (предприятий), в которых лица, которым назначено административное наказание в виде обязательных работ, отбывают обязательные работы на территории города Искитима Новосибирской области

1. Озеленение улиц города, дворовых территорий, парков, зон отдыха и другие работы по внешнему благоустройству.
2. Уборка придомовых территорий, чердачных и подвальных помещений, ремонт систем водоснабжения, канализации и иных объектов коммунального хозяйства, уборка подъездов (лестниц, проемов, площадок), санитарная очистка территорий и контейнерных площадок от мусора и твердых бытовых отходов, очистка крыш от снега и наледи.
3. Очистка дорожных покрытий от грязи и снега в местах, недоступных для дорожной техники.
4. Уход за больными.
5. Погрузочно-разгрузочные работы и другие подсобные неквалифицированные работы.
6. Общестроительные и ремонтные работы.
7. Уборка производственных и служебных помещений.
8. Другие виды работ, не требующих предварительной профессиональной подготовки и имеющих социально полезную направленность.

АДМИНИСТРАЦИЯ ГОРОДА ИСКИТИМА
НОВОСИБИРСКОЙ ОБЛАСТИ
ПОСТАНОВЛЕНИЕ

28.02.2024 Искитим № 281

О включении управляющей организации в перечень организаций для управления многоквартирным домом, в отношении которого собственниками помещений в многоквартирном доме не выбран способ управления таким домом или выбранный способ управления не реализован, не определена управляющая организация

Руководствуясь Федеральным законом от 06.10.2003 № 131-ФЗ «Об общих принципах организации местного самоуправления в Российской Федерации», в соответствии со ст. 161 Жилищного кодекса Российской Федерации, постановлением Правительства Российской Федерации от 21.12.2018 № 1616 «Об утверждении Правил определения управляющей организации для управления многоквартирным домом, в отношении которого собственниками помещений в многоквартирном доме не выбран способ управления таким домом или выбранный способ управления не реализован, не определена управляющая организация, и о внесении изменений в некоторые акты Правительства Российской Федерации», руководствуясь постановлением администрации г.Искитима от 26.05.2020 № 613 «Об определении перечня управляющих организаций для управления многоквартирным домом, в отношении которого собственниками помещений в многоквартирном доме не выбран способ управления таким домом или выбранный способ управления не реализован, не определена управляющая организация», администрация г.Искитима

ПОСТАНОВЛЯЕТ:

1. На основании предоставленного заявления на включение в перечень управляющих организаций для управления многоквартирным домом, в отношении которого собственниками помещений в многоквартирном доме не выбран способ управления таким домом или выбранный способ управления не реализован, не определена управляющая организация, определить ответственного за выполнение услуг и работ по содержанию и ремонту общего имущества многоквартирных домов, в отношении которых собственниками помещений не выбран способ управления:

- общество с ограниченной ответственностью «Комфортный дом», ИНН 5446016423, ОГРН 1155476003517, лицензия № 054-000206 от 27.05.2015.

2. Опубликовать настоящее постановление в газете «Искитимские ведомости» и разместить на официальном сайте администрации города Искитима.

Глава города Искитима

С.В.Завражин

**Приложение
к постановлению
от 28.02.2024 №281**

Перечень управляющих организаций для управления многоквартирным домом, в отношении которого собственниками помещений в многоквартирном доме не выбран способ управления таким домом или выбранный способ управления не реализован, не определена управляющая организация

№ п/п	Наименование управляющей организации / ИНН / ОГРН / № и дата выдачи лицензии	Дата включения в перечень	Примечание
1	ООО «Комфортный дом» ИНН 5446016423 ОГРН 1155476003517 лицензия № 054-000206 от 27.05.2015.	26.02.2024	

Сообщение о возможном установлении публичного сервитута

Заявитель: Общество с ограниченной ответственностью «Газпром газораспределение Томск» (ИНН 7017203428, ОГРН 1087017002533)

Наименование уполномоченного органа, которым рассматривается ходатайство об установлении сервитута: Администрация города Искитима Новосибирской области

Цель установления публичного сервитута: в целях эксплуатации линейного объекта системы газоснабжения: Газопровод высокого давления от ПК15 ул. Советская до ПК9+91,5 в Центральном микрорайоне г. Искитима НСО, кадастровый номер сооружения: 54:33:000000:376, местоположение: Российская Федерация, Новосибирская область, г. Искитим.

Местоположение земель, в отношении которых испрашивается публичный сервитут:

- части земельного участка, с кадастровым номером 54:33:000000:385, площадью 855 кв.м, с местоположением: Новосибирская область, г. Искитим, ул. Юбилейная, вид разрешенного использования: в целях эксплуатации автодороги (ул. Юбилейная), категория земель: Земли населенных пунктов;
- части земельного участка, с кадастровым номером 54:33:000000:452, площадью 32 кв.м, с местоположением: Новосибирская область, г. Искитим, ул. Пушкина, вид разрешенного использования: Земельные участки (территории) общего пользования, улица Пушкина, категория земель: земли населенных пунктов;
- части земельного участка, с кадастровым номером 54:33:000000:631, площадью 389 кв.м, с местоположением: Новосибирская область, г. Искитим, ул. Коротева, вид разрешенного использования: Земельные участки (территории) общего пользования, улица Коротева, категория земель: земли населенных пунктов;
- части земельного участка, с кадастровым номером 54:33:000000:637, площадью 78 кв.м, с местоположением: Российская Федерация, Новосибирская область, г. Искитим, улица Больничная, вид разрешенного использования: земельные участки (территории) общего пользования, улица Больничная, категория земель: земли населенных пунктов;
- части земельного участка, с кадастровым номером 54:33:000000:1053, площадью 15 кв.м, с местоположением: Российская Федерация, Новосибирская область, г. Искитим, ул. Юбилейная, вид разрешенного использования: земельные участки (территории) общего пользования, ул. Юбилейная, категория земель: земли населенных пунктов;
- части земельного участка, с кадастровым номером 54:33:000000:1056, площадью 95 кв.м, с местоположением: Новосибирская область, г. Искитим, ул. Логовская, вид разрешенного использования: земельные участки (территории) общего пользования, улица Логовская, категория земель: земли населенных пунктов;
- части земельного участка, с кадастровым номером 54:33:000000:1377, площадью 11 кв.м, с местоположением: Новосибирская область, г. Искитим, Российская Федерация, Новосибирская область, г. Искитим, вид разрешенного использования: для эксплуатации газопровода «Газопровод высокого давления от ПК 15 ул. Советская до ПК9+91,5 в Центральном микрорайоне г. Искитима НСО», категория земель: земли населенных пунктов;
- части земельного участка, с кадастровым номером 54:33:050302:4, площадью 583 кв.м, с местоположением: обл. Новосибирская, г. Искитим, ул. Коротева, 1-А, вид разрешенного использования: Для образования, категория земель: земли населенных пунктов;
- части земельного участка, с кадастровым номером 54:33:050302:5, площадью 33 кв.м, с местоположением: Местоположение установлено относительно ориентира, расположенного в границах участка. Почтовый адрес ориентира: обл. Новосибирская, г. Искитим, мр Центральный, № 17 А., вид разрешенного использования: Для образования, категория земель: земли населенных пунктов;
- части земельного участка, с кадастровым номером 54:33:050302:22, площадью 66 кв.м, с местоположением: Местоположение установлено

относительно ориентира, расположенного в границах участка. Ориентир Жилой дом. Почтовый адрес ориентира: обл. Новосибирская, г. Искитим, мр Центральный, дом 22А., вид разрешенного использования: В целях эксплуатации многоквартирного жилого дома, категория земель: земли населенных пунктов;

- части земельного участка, с кадастровым номером 54:33:050504:1, площадью 377 кв.м, с местоположением: Местоположение установлено относительно ориентира, расположенного в границах участка. Почтовый адрес ориентира: обл. Новосибирская, г. Искитим, мр Индустриальный, 53, вид разрешенного использования: в целях эксплуатации многоквартирного жилого дома, категория земель: земли населенных пунктов;

- части земельного участка, с кадастровым номером 54:33:050504:6, площадью 364 кв.м, с местоположением: Местоположение установлено относительно ориентира, расположенного в границах участка. Почтовый адрес ориентира: обл. Новосибирская, г. Искитим, ул. Больничная, 40., вид разрешенного использования: для эксплуатации здания детской больницы, категория земель: земли населенных пунктов;

- части земельного участка, с кадастровым номером 54:33:050504:12, площадью 51 кв.м, с местоположением: Местоположение установлено относительно ориентира, расположенного в границах участка. Ориентир Жилой дом. Почтовый адрес ориентира: обл. Новосибирская, г. Искитим, мр Индустриальный, дом 52, вид разрешенного использования: В целях эксплуатации многоквартирного жилого дома, категория земель: земли населенных пунктов;

- части земельного участка, с кадастровым номером 54:33:050504:14, площадью 102 кв.м, с местоположением: обл. Новосибирская, г. Искитим, ул. Больничная, 42, вид разрешенного использования: в целях эксплуатации здания спортивно-оздоровительного комплекса с торговыми помещениями, категория земель: земли населенных пунктов;

- части земельного участка, с кадастровым номером 54:33:050504:385, площадью 7 кв.м, с местоположением: Российская Федерация, Новосибирская область, г. Искитим, (внутриквартальный проезд ул. Юбилейная к домам 52, 54 мр. Индустриальный), вид разрешенного использования: земельные участки (территории) общего пользования, категория земель: земли населенных пунктов;

- части земельного участка, с кадастровым номером 54:33:050504:589, площадью 1 кв.м, с местоположением: Российская Федерация, Новосибирская область, г. Искитим, вид разрешенного использования: для эксплуатации газопровода «Газопровод высокого давления от ПК15 ул. Советская до ПК9+91,5 в Центральном микрорайоне г. Искитима НСО», категория земель: земли населенных пунктов;

- части земельного участка, с кадастровым номером 54:33:000000:24 (Единое землепользование), площадью 27 кв.м, с местоположением: Местоположение установлено относительно ориентира, расположенного в границах участка. Почтовый адрес ориентира: обл. Новосибирская, г. Искитим, вид разрешенного использования: для эксплуатации объектов промышленного железнодорожного транспорта, категория земель: земли населенных пунктов;

- части земельного участка, с кадастровым номером 54:33:000000:27, площадью 559 кв.м, с местоположением: обл. Новосибирская, г. Искитим, Базарная площадь, вид разрешенного использования: для строительства торговых зданий и сооружений, категория земель: земли населенных пунктов;

- земли кадастрового квартала 54:33:050506, государственная собственность на которые не разграничена, площадью 16 кв.м;

- земли кадастрового квартала 54:33:060213, государственная собственность на которые не разграничена, площадью 60 кв.м;

- земли кадастрового квартала 54:33:050302, государственная собственность на которые не разграничена, площадью 388 кв.м;

- земли кадастрового квартала 54:33:050504, государственная собственность на которые не разграничена, площадью 333 кв.м;

- земли кадастрового квартала 54:33:050507, государственная собственность на которые не разграничена, площадью 703 кв.м.

Адрес, по которому заинтересованные лица могут ознакомиться с поступившим ходатайством об установлении публичного сервитута и прилагаемым к нему описанием местоположения границ публичного сервитута, подать заявление об учете прав на земельные участки:

Администрация города Искитима Новосибирской области:
Управление имущества и земельных отношений города Искитима Новосибирской области по адресу: 633209, Новосибирская область, г. Искитим, ул. Пушкина, 39А/1, кабинет 4, телефон: 8 (383 43) 7- 99- 31.

Срок подачи заявлений об учете прав на земельные участки: в течение пятнадцати дней со дня опубликования сообщения о возможном установлении публичного сервитута, а именно с 08.03.2024 г. по 22.03.2024 г.

Время приема заинтересованных лиц для ознакомления с поступившим ходатайством об установлении публичного сервитута: ежедневно (за исключением выходных дней) с 9:00 до 13:00, с 14:00 до 16:00 по местному времени.

Официальные сайты в информационно-телекоммуникационной сети «Интернет», на которых размещается сообщение о поступившем ходатайстве об установлении публичного сервитута:

- официальный сайте администрации г. Искитим Новосибирской области www.iskitim.nso.ru;

- опубликовано в газете «Искитимские ведомости».

Приложение:
Графическое описание местоположения границ публичного сервитута

ГРАФИЧЕСКОЕ ОПИСАНИЕ местоположения границ населенных пунктов, территориальных зон, особо охраняемых природных территорий, зон с особыми условиями использования территории публичный сервитут в целях эксплуатации линейного объекта системы газоснабжения: Газопровод высокого давления от ПК15 ул.Советская до ПК9+91,5 в Центральном микрорайоне г.Искитима НСО с кадастровым номером 54:33:000000:376, местоположение: Российская Федерация, Новосибирская область, г. Искитим		
<small>(наименование объекта, местоположение границ которого описано (далее - объект))</small>		
Раздел 1		
Сведения об объекте		
№ п/п	Характеристики объекта	Описание характеристик
1	2	3
1.	Местоположение объекта	Новосибирская область, город Искитим
2.	Площадь объекта +/- величина погрешности определения площади (P +/- Дельта P)	5178 +/- 25 м ²
3.	Иные характеристики объекта	Публичный сервитут устанавливается в соответствии с главой V.7 Земельного Кодекса РФ сроком на 49 лет в целях эксплуатации линейного объекта системы газоснабжения: Газопровод высокого давления от ПК15 ул.Советская до ПК9+91,5 в Центральном микрорайоне г.Искитима НСО с кадастровым номером 54:33:000000:376, местоположение: Российская Федерация, Новосибирская область, г. Искитим. Владелец публичного сервитута: ООО "Газпром газораспределение Томск", ИНН 7017203428, ОГРН 1087017002533. Почтовый адрес ООО "Газпром газораспределение Томск": 634021, Российская Федерация, г. Томск, проспект Фрунзе, д. 170, адрес электронной почты: mail@gazpromgr.tomsk.ru

Раздел 2					
Сведения о местоположении границ объекта					
1. Система координат МСК НСО, зона 4					
2. Сведения о характерных точках границ объекта					
Обозначение характерных точек границ	Координаты, м		Метод определения координат характерной точки	Средняя квадратическая погрешность положения характерной точки (M _t), м	Описание обозначения точки на местности (при наличии)
	X	Y			
1	2	3	4	5	6
1	444263.53	4221891.40	Метод спутниковых геодезических измерений (определений)	0.1	Закрепление отсутствует
2	444264.20	4221891.54	Метод спутниковых геодезических измерений (определений)	0.1	Закрепление отсутствует
3	444264.84	4221891.98	Метод спутниковых геодезических измерений (определений)	0.1	Закрепление отсутствует
4	444265.28	4221892.63	Метод спутниковых геодезических измерений (определений)	0.1	Закрепление отсутствует
5	444265.43	4221893.39	Метод спутниковых геодезических измерений (определений)	0.1	Закрепление отсутствует
6	444265.28	4221894.16	Метод спутниковых геодезических измерений (определений)	0.1	Закрепление отсутствует
7	444264.84	4221894.80	Метод спутниковых геодезических измерений (определений)	0.1	Закрепление отсутствует
8	444264.20	4221895.24	Метод спутниковых геодезических измерений (определений)	0.1	Закрепление отсутствует
9	444263.43	4221895.39	Метод спутниковых геодезических измерений (определений)	0.1	Закрепление отсутствует
10	444254.38	4221894.94	Метод спутниковых геодезических измерений (определений)	0.1	Закрепление отсутствует
11	444253.60	4221913.17	Метод спутниковых геодезических измерений (определений)	0.1	Закрепление отсутствует

2. Сведения о характерных точках границ объекта					
Обозначение характерных точек границ	Координаты, м		Метод определения координат характерной точки	Средняя квадратическая погрешность положения характерной точки (M _t), м	Описание обозначения точки на местности (при наличии)
	X	Y			
1	2	3	4	5	6
12	444252.45	4221924.37	Метод спутниковых геодезических измерений (определений)	0.1	Закрепление отсутствует
13	444252.31	4221924.94	Метод спутниковых геодезических измерений (определений)	0.1	Закрепление отсутствует
14	444251.87	4221925.58	Метод спутниковых геодезических измерений (определений)	0.1	Закрепление отсутствует
15	444251.23	4221926.02	Метод спутниковых геодезических измерений (определений)	0.1	Закрепление отсутствует
16	444250.46	4221926.17	Метод спутниковых геодезических измерений (определений)	0.1	Закрепление отсутствует
17	444240.79	4221925.66	Метод спутниковых геодезических измерений (определений)	0.1	Закрепление отсутствует
18	444238.84	4221925.57	Метод спутниковых геодезических измерений (определений)	0.1	Закрепление отсутствует
19	444228.96	4221925.76	Метод спутниковых геодезических измерений (определений)	0.1	Закрепление отсутствует
20	444207.04	4221926.34	Метод спутниковых геодезических измерений (определений)	0.1	Закрепление отсутствует
21	444205.12	4221926.49	Метод спутниковых геодезических измерений (определений)	0.1	Закрепление отсутствует
22	444193.21	4221927.61	Метод спутниковых геодезических измерений (определений)	0.1	Закрепление отсутствует
23	444173.32	4221929.50	Метод спутниковых геодезических измерений (определений)	0.1	Закрепление отсутствует
24	444167.01	4221930.10	Метод спутниковых геодезических измерений (определений)	0.1	Закрепление отсутствует

2. Сведения о характерных точках границ объекта					
Обозначение характерных точек границ	Координаты, м		Метод определения координат характерной точки	Средняя квадратическая погрешность положения характерной точки (M _t), м	Описание обозначения точки на местности (при наличии)
	X	Y			
1	2	3	4	5	6
25	444164.24	4221933.10	Метод спутниковых геодезических измерений (определений)	0.1	Закрепление отсутствует
26	444160.19	4221937.54	Метод спутниковых геодезических измерений (определений)	0.1	Закрепление отсутствует
27	444157.49	4221940.48	Метод спутниковых геодезических измерений (определений)	0.1	Закрепление отсутствует
28	444149.11	4221949.15	Метод спутниковых геодезических измерений (определений)	0.1	Закрепление отсутствует
29	444144.89	4221953.41	Метод спутниковых геодезических измерений (определений)	0.1	Закрепление отсутствует
30	444136.96	4221961.41	Метод спутниковых геодезических измерений (определений)	0.1	Закрепление отсутствует
31	444126.05	4221971.27	Метод спутниковых геодезических измерений (определений)	0.1	Закрепление отсутствует
32	444125.56	4221983.68	Метод спутниковых геодезических измерений (определений)	0.1	Закрепление отсутствует
33	444124.76	4222003.64	Метод спутниковых геодезических измерений (определений)	0.1	Закрепление отсутствует
34	444123.80	4222026.60	Метод спутниковых геодезических измерений (определений)	0.1	Закрепление отсутствует
35	444123.08	4222043.56	Метод спутниковых геодезических измерений (определений)	0.1	Закрепление отсутствует
36	444122.65	4222053.55	Метод спутниковых геодезических измерений (определений)	0.1	Закрепление отсутствует
37	444122.43	4222065.46	Метод спутниковых геодезических измерений (определений)	0.1	Закрепление отсутствует

2. Сведения о характерных точках границ объекта					
Обозначение характерных точек границ	Координаты, м		Метод определения координат характерной точки	Средняя квадратическая погрешность положения характерной точки (M _t), м	Описание обозначения точки на местности (при наличии)
	X	Y			
1	2	3	4	5	6
38	444122.35	4222072.61	Метод спутниковых геодезических измерений (определений)	0.1	Закрепление отсутствует
39	444121.20	4222086.53	Метод спутниковых геодезических измерений (определений)	0.1	Закрепление отсутствует
40	444121.08	4222087.99	Метод спутниковых геодезических измерений (определений)	0.1	Закрепление отсутствует
41	444120.94	4222088.60	Метод спутниковых геодезических измерений (определений)	0.1	Закрепление отсутствует
42	444118.82	4222093.69	Метод спутниковых геодезических измерений (определений)	0.1	Закрепление отсутствует
43	444116.14	4222100.10	Метод спутниковых геодезических измерений (определений)	0.1	Закрепление отсутствует
44	444105.05	4222121.40	Метод спутниковых геодезических измерений (определений)	0.1	Закрепление отсутствует
45	444096.21	4222137.37	Метод спутниковых геодезических измерений (определений)	0.1	Закрепление отсутствует
46	444095.87	4222137.81	Метод спутниковых геодезических измерений (определений)	0.1	Закрепление отсутствует
47	444095.23	4222138.25	Метод спутниковых геодезических измерений (определений)	0.1	Закрепление отсутствует
48	444094.46	4222138.40	Метод спутниковых геодезических измерений (определений)	0.1	Закрепление отсутствует
49	444093.69	4222138.25	Метод спутниковых геодезических измерений (определений)	0.1	Закрепление отсутствует
50	444080.29	4222130.05	Метод спутниковых геодезических измерений (определений)	0.1	Закрепление отсутствует

2. Сведения о характерных точках границ объекта					
Обозначение характерных точек границ	Координаты, м		Метод определения координат характерной точки	Средняя квадратическая погрешность положения характерной точки (M _t), м	Описание обозначения точки на местности (при наличии)
	X	Y			
1	2	3	4	5	6
51	444065.02	4222121.65	Метод спутниковых геодезических измерений (определений)	0.1	Закрепление отсутствует
52	444014.09	4222094.01	Метод спутниковых геодезических измерений (определений)	0.1	Закрепление отсутствует
53	444003.59	4222088.22	Метод спутниковых геодезических измерений (определений)	0.1	Закрепление отсутствует
54	444003.19	4222088.92	Метод спутниковых геодезических измерений (определений)	0.1	Закрепление отсутствует
55	444002.87	4222089.33	Метод спутниковых геодезических измерений (определений)	0.1	Закрепление отсутствует
56	444002.23	4222089.77	Метод спутниковых геодезических измерений (определений)	0.1	Закрепление отсутствует
57	444001.46	4222089.92	Метод спутниковых геодезических измерений (определений)	0.1	Закрепление отсутствует
58	444000.69	4222089.77	Метод спутниковых геодезических измерений (определений)	0.1	Закрепление отсутствует
59	443980.41	4222077.84	Метод спутниковых геодезических измерений (определений)	0.1	Закрепление отсутствует
60	443971.74	4222073.02	Метод спутниковых геодезических измерений (определений)	0.1	Закрепление отсутствует
61	443969.33	4222071.69	Метод спутниковых геодезических измерений (определений)	0.1	Закрепление отсутствует
62	443967.37	4222074.80	Метод спутниковых геодезических измерений (определений)	0.1	Закрепление отсутствует
63	443961.09	4222084.78	Метод спутниковых геодезических измерений (определений)	0.1	Закрепление отсутствует

2. Сведения о характерных точках границ объекта					
Обозначение характерных точек границ	Координаты, м		Метод определения координат характерной точки	Средняя квадратическая погрешность положения характерной точки (M _t), м	Описание обозначения точки на местности (при наличии)
	X	Y			
1	2	3	4	5	6
64	443951.66	4222100.03	Метод спутниковых геодезических измерений (определений)	0.1	Закрепление отсутствует
65	443941.59	4222117.27	Метод спутниковых геодезических измерений (определений)	0.1	Закрепление отсутствует
66	443929.84	4222137.49	Метод спутниковых геодезических измерений (определений)	0.1	Закрепление отсутствует
67	443922.83	4222149.15	Метод спутниковых геодезических измерений (определений)	0.1	Закрепление отсутствует
68	443915.10	4222161.97	Метод спутниковых геодезических измерений (определений)	0.1	Закрепление отсутствует
69	443905.94	4222177.20	Метод спутниковых геодезических измерений (определений)	0.1	Закрепление отсутствует
70	443899.75	4222187.69	Метод спутниковых геодезических измерений (определений)	0.1	Закрепление отсутствует
71	443897.80	4222191.07	Метод спутниковых геодезических измерений (определений)	0.1	Закрепление отсутствует
72	443890.71	4222205.33	Метод спутниковых геодезических измерений (определений)	0.1	Закрепление отсутствует
73	443881.79	4222223.20	Метод спутниковых геодезических измерений (определений)	0.1	Закрепление отсутствует
74	443877.10	4222232.58	Метод спутниковых геодезических измерений (определений)	0.1	Закрепление отсутствует
75	443876.72	4222233.10	Метод спутниковых геодезических измерений (определений)	0.1	Закрепление отсутствует
76	443876.08	4222233.54	Метод спутниковых геодезических измерений (определений)	0.1	Закрепление отсутствует

2. Сведения о характерных точках границ объекта					
Обозначение характерных точек границ	Координаты, м		Метод определения координат характерной точки	Средняя квадратическая погрешность положения характерной точки (M _t), м	Описание обозначения точки на местности (при наличии)
	X	Y			
1	2	3	4	5	6
77	443875.31	4222233.68	Метод спутниковых геодезических измерений (определений)	0.1	Закрепление отсутствует
78	443866.31	4222233.63	Метод спутниковых геодезических измерений (определений)	0.1	Закрепление отсутствует
79	443859.16	4222234.62	Метод спутниковых геодезических измерений (определений)	0.1	Закрепление отсутствует
80	443856.26	4222244.58	Метод спутниковых геодезических измерений (определений)	0.1	Закрепление отсутствует
81	443855.00	4222248.53	Метод спутниковых геодезических измерений (определений)	0.1	Закрепление отсутствует
82	443850.79	4222259.75	Метод спутниковых геодезических измерений (определений)	0.1	Закрепление отсутствует
83	443843.77	4222278.45	Метод спутниковых геодезических измерений (определений)	0.1	Закрепление отсутствует
84	443836.44	4222301.15	Метод спутниковых геодезических измерений (определений)	0.1	Закрепление отсутствует
85	443836.19	4222302.01	Метод спутниковых геодезических измерений (определений)	0.1	Закрепление отсутствует
86	443834.71	4222308.78	Метод спутниковых геодезических измерений (определений)	0.1	Закрепление отсутствует
87	443832.94	4222316.92	Метод спутниковых геодезических измерений (определений)	0.1	Закрепление отсутствует
88	443832.84	4222317.27	Метод спутниковых геодезических измерений (определений)	0.1	Закрепление отсутствует
89	443832.40	4222317.91	Метод спутниковых геодезических измерений (определений)	0.1	Закрепление отсутствует

2. Сведения о характерных точках границ объекта					
Обозначение характерных точек границ	Координаты, м		Метод определения координат характерной точки	Средняя квадратическая погрешность положения характерной точки (M _t), м	Описание обозначения точки на местности (при наличии)
	X	Y			
1	2	3	4	5	6
90	443831.76	4222318.35	Метод спутниковых геодезических измерений (определений)	0.1	Закрепление отсутствует
91	443831.08	4222318.49	Метод спутниковых геодезических измерений (определений)	0.1	Закрепление отсутствует
92	443819.45	4222319.04	Метод спутниковых геодезических измерений (определений)	0.1	Закрепление отсутствует
93	443808.49	4222319.56	Метод спутниковых геодезических измерений (определений)	0.1	Закрепление отсутствует
94	443795.35	4222320.14	Метод спутниковых геодезических измерений (определений)	0.1	Закрепление отсутствует
95	443795.29	4222319.76	Метод спутниковых геодезических измерений (определений)	0.1	Закрепление отсутствует
96	443790.50	4222320.21	Метод спутниковых геодезических измерений (определений)	0.1	Закрепление отсутствует
97	443787.11	4222320.49	Метод спутниковых геодезических измерений (определений)	0.1	Закрепление отсутствует
98	443786.75	4222320.28	Метод спутниковых геодезических измерений (определений)	0.1	Закрепление отсутствует
99	443773.79	4222309.92	Метод спутниковых геодезических измерений (определений)	0.1	Закрепление отсутствует
100	443766.16	4222303.46	Метод спутниковых геодезических измерений (определений)	0.1	Закрепление отсутствует
101	443762.62	4222300.47	Метод спутниковых геодезических измерений (определений)	0.1	Закрепление отсутствует
102	443754.81	4222300.68	Метод спутниковых геодезических измерений (определений)	0.1	Закрепление отсутствует

2. Сведения о характерных точках границ объекта					
Обозначение характерных точек границ	Координаты, м		Метод определения координат характерной точки	Средняя квадратическая погрешность положения характерной точки (M _t), м	Описание обозначения точки на местности (при наличии)
	X	Y			
1	2	3	4	5	6
103	443744.83	4222300.97	Метод спутниковых геодезических измерений (определений)	0.1	Закрепление отсутствует
104	443734.84	4222301.32	Метод спутниковых геодезических измерений (определений)	0.1	Закрепление отсутствует
105	443716.88	4222301.90	Метод спутниковых геодезических измерений (определений)	0.1	Закрепление отсутствует
106	443706.80	4222302.32	Метод спутниковых геодезических измерений (определений)	0.1	Закрепление отсутствует
107	443698.19	4222308.33	Метод спутниковых геодезических измерений (определений)	0.1	Закрепление отсутствует
108	443697.12	4222309.52	Метод спутниковых геодезических измерений (определений)	0.1	Закрепление отсутствует
109	443696.30	4222310.72	Метод спутниковых геодезических измерений (определений)	0.1	Закрепление отсутствует
110	443696.48	4222312.37	Метод спутниковых геодезических измерений (определений)	0.1	Закрепление отсутствует
111	443697.31	4222315.93	Метод спутниковых геодезических измерений (определений)	0.1	Закрепление отсутствует
112	443697.36	4222316.38	Метод спутниковых геодезических измерений (определений)	0.1	Закрепление отсутствует
113	443697.34	4222316.66	Метод спутниковых геодезических измерений (определений)	0.1	Закрепление отсутствует
114	443696.80	4222320.52	Метод спутниковых геодезических измерений (определений)	0.1	Закрепление отсутствует
115	443696.67	4222321.01	Метод спутниковых геодезических измерений (определений)	0.1	Закрепление отсутствует

2. Сведения о характерных точках границ объекта					
Обозначение характерных точек границ	Координаты, м		Метод определения координат характерной точки	Средняя квадратическая погрешность положения характерной точки (M _t), м	Описание обозначения точки на местности (при наличии)
	X	Y			
1	2	3	4	5	6
116	443694.45	4222324.53	Метод спутниковых геодезических измерений (определений)	0.1	Закрепление отсутствует
117	443692.24	4222327.57	Метод спутниковых геодезических измерений (определений)	0.1	Закрепление отсутствует
118	443691.09	4222329.17	Метод спутниковых геодезических измерений (определений)	0.1	Закрепление отсутствует
119	443689.85	4222330.98	Метод спутниковых геодезических измерений (определений)	0.1	Закрепление отсутствует
120	443689.61	4222331.27	Метод спутниковых геодезических измерений (определений)	0.1	Закрепление отсутствует
121	443688.54	4222332.07	Метод спутниковых геодезических измерений (определений)	0.1	Закрепление отсутствует
122	443688.32	4222332.30	Метод спутниковых геодезических измерений (определений)	0.1	Закрепление отсутствует
123	443687.68	4222332.72	Метод спутниковых геодезических измерений (определений)	0.1	Закрепление отсутствует
124	443687.09	4222332.87	Метод спутниковых геодезических измерений (определений)	0.1	Закрепление отсутствует
125	443677.03	4222333.76	Метод спутниковых геодезических измерений (определений)	0.1	Закрепление отсутствует
126	443641.20	4222336.91	Метод спутниковых геодезических измерений (определений)	0.1	Закрепление отсутствует
127	443639.61	4222337.05	Метод спутниковых геодезических измерений (определений)	0.1	Закрепление отсутствует
128	443638.84	4222336.90	Метод спутниковых геодезических измерений (определений)	0.1	Закрепление отсутствует

2. Сведения о характерных точках границ объекта					
Обозначение характерных точек границ	Координаты, м		Метод определения координат характерной точки	Средняя квадратическая погрешность положения характерной точки (M _t), м	Описание обозначения точки на местности (при наличии)
	X	Y			
1	2	3	4	5	6
129	443638.20	4222336.46	Метод спутниковых геодезических измерений (определений)	0.1	Закрепление отсутствует
130	443637.76	4222335.82	Метод спутниковых геодезических измерений (определений)	0.1	Закрепление отсутствует
131	443637.61	4222335.13	Метод спутниковых геодезических измерений (определений)	0.1	Закрепление отсутствует
132	443637.46	4222331.43	Метод спутниковых геодезических измерений (определений)	0.1	Закрепление отсутствует
133	443625.31	4222331.05	Метод спутниковых геодезических измерений (определений)	0.1	Закрепление отсутствует
134	443615.64	4222330.13	Метод спутниковых геодезических измерений (определений)	0.1	Закрепление отсутствует
135	443614.45	4222330.15	Метод спутниковых геодезических измерений (определений)	0.1	Закрепление отсутствует
136	443614.47	4222332.07	Метод спутниковых геодезических измерений (определений)	0.1	Закрепление отсутствует
137	443613.29	4222332.08	Метод спутниковых геодезических измерений (определений)	0.1	Закрепление отсутствует
138	443613.10	4222340.25	Метод спутниковых геодезических измерений (определений)	0.1	Закрепление отсутствует
139	443614.53	4222340.24	Метод спутниковых геодезических измерений (определений)	0.1	Закрепление отсутствует
140	443614.76	4222368.07	Метод спутниковых геодезических измерений (определений)	0.1	Закрепление отсутствует
141	443610.76	4222399.35	Метод спутниковых геодезических измерений (определений)	0.1	Закрепление отсутствует

2. Сведения о характерных точках границ объекта					
Обозначение характерных точек границ	Координаты, м		Метод определения координат характерной точки	Средняя квадратическая погрешность положения характерной точки (M _t), м	Описание обозначения точки на местности (при наличии)
	X	Y			
1	2	3	4	5	6
142	443609.66	4222407.94	Метод спутниковых геодезических измерений (определений)	0.1	Закрепление отсутствует
143	443609.59	4222436.53	Метод спутниковых геодезических измерений (определений)	0.1	Закрепление отсутствует
144	443609.25	4222464.18	Метод спутниковых геодезических измерений (определений)	0.1	Закрепление отсутствует
145	443608.68	4222499.24	Метод спутниковых геодезических измерений (определений)	0.1	Закрепление отсутствует
146	443608.22	4222515.52	Метод спутниковых геодезических измерений (определений)	0.1	Закрепление отсутствует
147	443607.98	4222527.31	Метод спутниковых геодезических измерений (определений)	0.1	Закрепление отсутствует
148	443607.92	4222536.55	Метод спутниковых геодезических измерений (определений)	0.1	Закрепление отсутствует
149	443608.43	4222536.53	Метод спутниковых геодезических измерений (определений)	0.1	Закрепление отсутствует
150	443609.20	4222536.68	Метод спутниковых геодезических измерений (определений)	0.1	Закрепление отсутствует
151	443609.84	4222537.12	Метод спутниковых геодезических измерений (определений)	0.1	Закрепление отсутствует
152	443610.28	4222537.76	Метод спутниковых геодезических измерений (определений)	0.1	Закрепление отсутствует
153	443610.43	4222538.53	Метод спутниковых геодезических измерений (определений)	0.1	Закрепление отсутствует
154	443610.40	4222542.72	Метод спутниковых геодезических измерений (определений)	0.1	Закрепление отсутствует

2. Сведения о характерных точках границ объекта					
Обозначение характерных точек границ	Координаты, м		Метод определения координат характерной точки	Средняя квадратическая погрешность положения характерной точки (M _t), м	Описание обозначения точки на местности (при наличии)
	X	Y			
1	2	3	4	5	6
155	443610.25	4222543.47	Метод спутниковых геодезических измерений (определений)	0.1	Закрепление отсутствует
156	443609.81	4222544.11	Метод спутниковых геодезических измерений (определений)	0.1	Закрепление отсутствует
157	443609.17	4222544.55	Метод спутниковых геодезических измерений (определений)	0.1	Закрепление отсутствует
158	443608.40	4222544.70	Метод спутниковых геодезических измерений (определений)	0.1	Закрепление отсутствует
159	443601.69	4222544.50	Метод спутниковых геодезических измерений (определений)	0.1	Закрепление отсутствует
160	443592.81	4222544.24	Метод спутниковых геодезических измерений (определений)	0.1	Закрепление отсутствует
161	443576.86	4222543.77	Метод спутниковых геодезических измерений (определений)	0.1	Закрепление отсутствует
162	443576.64	4222549.29	Метод спутниковых геодезических измерений (определений)	0.1	Закрепление отсутствует
163	443576.49	4222549.98	Метод спутниковых геодезических измерений (определений)	0.1	Закрепление отсутствует
164	443576.05	4222550.62	Метод спутниковых геодезических измерений (определений)	0.1	Закрепление отсутствует
165	443575.41	4222551.06	Метод спутниковых геодезических измерений (определений)	0.1	Закрепление отсутствует
166	443574.64	4222551.21	Метод спутниковых геодезических измерений (определений)	0.1	Закрепление отсутствует
167	443573.87	4222551.06	Метод спутниковых геодезических измерений (определений)	0.1	Закрепление отсутствует

2. Сведения о характерных точках границ объекта					
Обозначение характерных точек границ	Координаты, м		Метод определения координат характерной точки	Средняя квадратическая погрешность положения характерной точки (M _t), м	Описание обозначения точки на местности (при наличии)
	X	Y			
1	2	3	4	5	6
168	443573.23	4222550.62	Метод спутниковых геодезических измерений (определений)	0.1	Закрепление отсутствует
169	443572.79	4222549.98	Метод спутниковых геодезических измерений (определений)	0.1	Закрепление отсутствует
170	443572.64	4222549.21	Метод спутниковых геодезических измерений (определений)	0.1	Закрепление отсутствует
171	443572.94	4222541.63	Метод спутниковых геодезических измерений (определений)	0.1	Закрепление отсутствует
172	443573.09	4222540.94	Метод спутниковых геодезических измерений (определений)	0.1	Закрепление отсутствует
173	443573.53	4222540.30	Метод спутниковых геодезических измерений (определений)	0.1	Закрепление отсутствует
174	443574.17	4222539.86	Метод спутниковых геодезических измерений (определений)	0.1	Закрепление отсутствует
175	443574.94	4222539.72	Метод спутниковых геодезических измерений (определений)	0.1	Закрепление отсутствует
176	443605.53	4222540.61	Метод спутниковых геодезических измерений (определений)	0.1	Закрепление отсутствует
177	443605.14	4222540.47	Метод спутниковых геодезических измерений (определений)	0.1	Закрепление отсутствует
178	443604.50	4222540.03	Метод спутниковых геодезических измерений (определений)	0.1	Закрепление отсутствует
179	443604.06	4222539.39	Метод спутниковых геодезических измерений (определений)	0.1	Закрепление отсутствует
180	443603.91	4222538.62	Метод спутниковых геодезических измерений (определений)	0.1	Закрепление отсутствует

2. Сведения о характерных точках границ объекта					
Обозначение характерных точек границ	Координаты, м		Метод определения координат характерной точки	Средняя квадратическая погрешность положения характерной точки (M _t), м	Описание обозначения точки на местности (при наличии)
	X	Y			
1	2	3	4	5	6
181	443604.00	4222523.35	Метод спутниковых геодезических измерений (определений)	0.1	Закрепление отсутствует
182	443604.22	4222515.41	Метод спутниковых геодезических измерений (определений)	0.1	Закрепление отсутствует
183	443604.68	4222499.14	Метод спутниковых геодезических измерений (определений)	0.1	Закрепление отсутствует
184	443605.25	4222464.13	Метод спутниковых геодезических измерений (определений)	0.1	Закрепление отсутствует
185	443605.59	4222436.50	Метод спутниковых геодезических измерений (определений)	0.1	Закрепление отсутствует
186	443605.61	4222428.61	Метод спутниковых геодезических измерений (определений)	0.1	Закрепление отсутствует
187	443605.68	4222407.55	Метод спутниковых геодезических измерений (определений)	0.1	Закрепление отсутствует
188	443606.80	4222398.83	Метод спутниковых геодезических измерений (определений)	0.1	Закрепление отсутствует
189	443609.19	4222380.23	Метод спутниковых геодезических измерений (определений)	0.1	Закрепление отсутствует
190	443610.76	4222367.96	Метод спутниковых геодезических измерений (определений)	0.1	Закрепление отсутствует
191	443610.66	4222355.94	Метод спутниковых геодезических измерений (определений)	0.1	Закрепление отсутствует
192	443610.52	4222338.17	Метод спутниковых геодезических измерений (определений)	0.1	Закрепление отсутствует
193	443610.44	4222328.29	Метод спутниковых геодезических измерений (определений)	0.1	Закрепление отсутствует

2. Сведения о характерных точках границ объекта					
Обозначение характерных точек границ	Координаты, м		Метод определения координат характерной точки	Средняя квадратическая погрешность положения характерной точки (Mt), м	Описание обозначения точки на местности (при наличии)
	X	Y			
1	2	3	4	5	6
194	443610.59	4222327.51	Метод спутниковых геодезических измерений (определений)	0.1	Закрепление отсутствует
195	443611.03	4222326.87	Метод спутниковых геодезических измерений (определений)	0.1	Закрепление отсутствует
196	443611.67	4222326.43	Метод спутниковых геодезических измерений (определений)	0.1	Закрепление отсутствует
197	443612.23	4222326.29	Метод спутниковых геодезических измерений (определений)	0.1	Закрепление отсутствует
198	443613.27	4222326.18	Метод спутниковых геодезических измерений (определений)	0.1	Закрепление отсутствует
199	443615.68	4222326.13	Метод спутниковых геодезических измерений (определений)	0.1	Закрепление отсутствует
200	443618.62	4222326.42	Метод спутниковых геодезических измерений (определений)	0.1	Закрепление отсутствует
201	443624.19	4222327.02	Метод спутниковых геодезических измерений (определений)	0.1	Закрепление отсутствует
202	443639.44	4222327.49	Метод спутниковых геодезических измерений (определений)	0.1	Закрепление отсутствует
203	443639.96	4222327.61	Метод спутниковых геодезических измерений (определений)	0.1	Закрепление отсутствует
204	443639.97	4222333.01	Метод спутниковых геодезических измерений (определений)	0.1	Закрепление отсутствует
205	443676.66	4222329.77	Метод спутниковых геодезических измерений (определений)	0.1	Закрепление отсутствует
206	443686.05	4222328.95	Метод спутниковых геодезических измерений (определений)	0.1	Закрепление отсутствует

2. Сведения о характерных точках границ объекта					
Обозначение характерных точек границ	Координаты, м		Метод определения координат характерной точки	Средняя квадратическая погрешность положения характерной точки (M _t), м	Описание обозначения точки на местности (при наличии)
	X	Y			
1	2	3	4	5	6
207	443686.75	4222328.44	Метод спутниковых геодезических измерений (определений)	0.1	Закрепление отсутствует
208	443689.01	4222325.22	Метод спутниковых геодезических измерений (определений)	0.1	Закрепление отсутствует
209	443692.90	4222319.53	Метод спутниковых геодезических измерений (определений)	0.1	Закрепление отсутствует
210	443693.33	4222316.47	Метод спутниковых геодезических измерений (определений)	0.1	Закрепление отсутствует
211	443692.55	4222313.16	Метод спутниковых геодезических измерений (определений)	0.1	Закрепление отсутствует
212	443692.27	4222310.66	Метод спутниковых геодезических измерений (определений)	0.1	Закрепление отсутствует
213	443692.26	4222310.44	Метод спутниковых геодезических измерений (определений)	0.1	Закрепление отсутствует
214	443692.36	4222309.82	Метод спутниковых геодезических измерений (определений)	0.1	Закрепление отсутствует
215	443692.54	4222309.27	Метод спутниковых геодезических измерений (определений)	0.1	Закрепление отсутствует
216	443692.79	4222308.78	Метод спутниковых геодезических измерений (определений)	0.1	Закрепление отсутствует
217	443693.89	4222307.16	Метод спутниковых геодезических измерений (определений)	0.1	Закрепление отсутствует
218	443695.47	4222305.39	Метод спутниковых геодезических измерений (определений)	0.1	Закрепление отсутствует
219	443695.78	4222305.12	Метод спутниковых геодезических измерений (определений)	0.1	Закрепление отсутствует

2. Сведения о характерных точках границ объекта					
Обозначение характерных точек границ	Координаты, м		Метод определения координат характерной точки	Средняя квадратическая погрешность положения характерной точки (M _t), м	Описание обозначения точки на местности (при наличии)
	X	Y			
1	2	3	4	5	6
220	443697.43	4222304.04	Метод спутниковых геодезических измерений (определений)	0.1	Закрепление отсутствует
221	443704.94	4222298.73	Метод спутниковых геодезических измерений (определений)	0.1	Закрепление отсутствует
222	443705.34	4222298.50	Метод спутниковых геодезических измерений (определений)	0.1	Закрепление отсутствует
223	443706.03	4222298.35	Метод спутниковых геодезических измерений (определений)	0.1	Закрепление отсутствует
224	443716.73	4222297.90	Метод спутниковых геодезических измерений (определений)	0.1	Закрепление отсутствует
225	443734.71	4222297.33	Метод спутниковых геодезических измерений (определений)	0.1	Закрепление отсутствует
226	443744.71	4222296.98	Метод спутниковых геодезических измерений (определений)	0.1	Закрепление отсутствует
227	443754.69	4222296.69	Метод спутниковых геодезических измерений (определений)	0.1	Закрепление отсутствует
228	443763.27	4222296.45	Метод спутниковых геодезических измерений (определений)	0.1	Закрепление отсутствует
229	443764.10	4222296.60	Метод спутниковых геодезических измерений (определений)	0.1	Закрепление отсутствует
230	443764.62	4222296.92	Метод спутниковых геодезических измерений (определений)	0.1	Закрепление отсутствует
231	443768.74	4222300.41	Метод спутниковых геодезических измерений (определений)	0.1	Закрепление отсутствует
232	443776.35	4222306.85	Метод спутниковых геодезических измерений (определений)	0.1	Закрепление отсутствует

2. Сведения о характерных точках границ объекта					
Обозначение характерных точек границ	Координаты, м		Метод определения координат характерной точки	Средняя квадратическая погрешность положения характерной точки (M _t), м	Описание обозначения точки на местности (при наличии)
	X	Y			
1	2	3	4	5	6
233	443784.12	4222313.08	Метод спутниковых геодезических измерений (определений)	0.1	Закрепление отсутствует
234	443788.62	4222316.66	Метод спутниковых геодезических измерений (определений)	0.1	Закрепление отсутствует
235	443797.31	4222316.10	Метод спутниковых геодезических измерений (определений)	0.1	Закрепление отсутствует
236	443802.55	4222315.85	Метод спутниковых геодезических измерений (определений)	0.1	Закрепление отсутствует
237	443802.71	4222316.70	Метод спутниковых геодезических измерений (определений)	0.1	Закрепление отсутствует
238	443829.28	4222314.97	Метод спутниковых геодезических измерений (определений)	0.1	Закрепление отсутствует
239	443830.81	4222307.92	Метод спутниковых геодезических измерений (определений)	0.1	Закрепление отсутствует
240	443832.31	4222301.02	Метод спутниковых геодезических измерений (определений)	0.1	Закрепление отсутствует
241	443839.34	4222279.03	Метод спутниковых геодезических измерений (определений)	0.1	Закрепление отсутствует
242	443847.05	4222258.35	Метод спутниковых геодезических измерений (определений)	0.1	Закрепление отсутствует
243	443851.25	4222247.15	Метод спутниковых геодезических измерений (определений)	0.1	Закрепление отсутствует
244	443855.68	4222232.26	Метод спутниковых геодезических измерений (определений)	0.1	Закрепление отсутствует
245	443855.80	4222231.98	Метод спутниковых геодезических измерений (определений)	0.1	Закрепление отсутствует

2. Сведения о характерных точках границ объекта					
Обозначение характерных точек границ	Координаты, м		Метод определения координат характерной точки	Средняя квадратическая погрешность положения характерной точки (M _t), м	Описание обозначения точки на местности (при наличии)
	X	Y			
1	2	3	4	5	6
246	443856.19	4222231.41	Метод спутниковых геодезических измерений (определений)	0.1	Закрепление отсутствует
247	443856.83	4222230.97	Метод спутниковых геодезических измерений (определений)	0.1	Закрепление отсутствует
248	443865.91	4222229.65	Метод спутниковых геодезических измерений (определений)	0.1	Закрепление отсутствует
249	443874.08	4222229.68	Метод спутниковых геодезических измерений (определений)	0.1	Закрепление отсутствует
250	443878.21	4222221.42	Метод спутниковых геодезических измерений (определений)	0.1	Закрепление отсутствует
251	443887.13	4222203.55	Метод спутниковых геодезических измерений (определений)	0.1	Закрепление отсутствует
252	443894.24	4222189.24	Метод спутниковых геодезических измерений (определений)	0.1	Закрепление отсутствует
253	443902.51	4222175.15	Метод спутниковых геодезических измерений (определений)	0.1	Закрепление отсутствует
254	443907.56	4222166.76	Метод спутниковых геодезических измерений (определений)	0.1	Закрепление отсутствует
255	443911.68	4222159.91	Метод спутниковых геодезических измерений (определений)	0.1	Закрепление отсутствует
256	443919.41	4222147.08	Метод спутниковых геодезических измерений (определений)	0.1	Закрепление отсутствует
257	443926.41	4222135.44	Метод спутниковых геодезических измерений (определений)	0.1	Закрепление отсутствует
258	443938.13	4222115.26	Метод спутниковых геодезических измерений (определений)	0.1	Закрепление отсутствует

2. Сведения о характерных точках границ объекта					
Обозначение характерных точек границ	Координаты, м		Метод определения координат характерной точки	Средняя квадратическая погрешность положения характерной точки (M _t), м	Описание обозначения точки на местности (при наличии)
	X	Y			
1	2	3	4	5	6
259	443948.32	4222098.05	Метод спутниковых геодезических измерений (определений)	0.1	Закрепление отсутствует
260	443967.96	4222067.16	Метод спутниковых геодезических измерений (определений)	0.1	Закрепление отсутствует
261	443968.64	4222067.03	Метод спутниковых геодезических измерений (определений)	0.1	Закрепление отсутствует
262	443969.50	4222067.23	Метод спутниковых геодезических измерений (определений)	0.1	Закрепление отсутствует
263	443973.66	4222069.51	Метод спутниковых геодезических измерений (определений)	0.1	Закрепление отсутствует
264	443982.45	4222074.40	Метод спутниковых геодезических измерений (определений)	0.1	Закрепление отсутствует
265	444000.74	4222085.17	Метод спутниковых геодезических измерений (определений)	0.1	Закрепление отсутствует
266	444001.11	4222084.53	Метод спутниковых геодезических измерений (определений)	0.1	Закрепление отсутствует
267	444001.43	4222084.12	Метод спутниковых геодезических измерений (определений)	0.1	Закрепление отсутствует
268	444002.07	4222083.68	Метод спутниковых геодезических измерений (определений)	0.1	Закрепление отсутствует
269	444002.84	4222083.53	Метод спутниковых геодезических измерений (определений)	0.1	Закрепление отсутствует
270	444003.61	4222083.68	Метод спутниковых геодезических измерений (определений)	0.1	Закрепление отсутствует
271	444016.02	4222090.50	Метод спутниковых геодезических измерений (определений)	0.1	Закрепление отсутствует

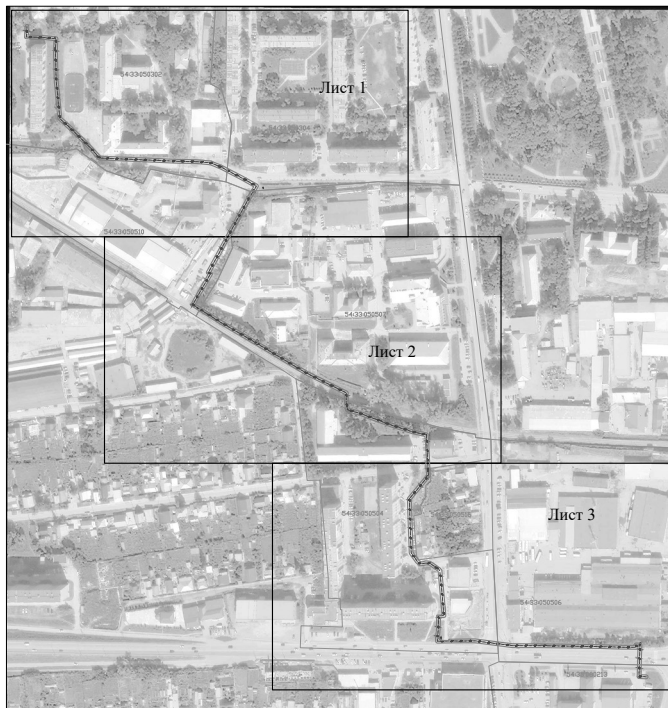
2. Сведения о характерных точках границ объекта					
Обозначение характерных точек границ	Координаты, м		Метод определения координат характерной точки	Средняя квадратическая погрешность положения характерной точки (M _t), м	Описание обозначения точки на местности (при наличии)
	X	Y			
1	2	3	4	5	6
272	444051.16	4222109.49	Метод спутниковых геодезических измерений (определений)	0.1	Закрепление отсутствует
273	444066.94	4222118.14	Метод спутниковых геодезических измерений (определений)	0.1	Закрепление отсутствует
274	444080.56	4222125.60	Метод спутниковых геодезических измерений (определений)	0.1	Закрепление отсутствует
275	444093.72	4222133.60	Метод спутниковых геодезических измерений (определений)	0.1	Закрепление отсутствует
276	444097.07	4222127.52	Метод спутниковых геодезических измерений (определений)	0.1	Закрепление отсутствует
277	444101.52	4222119.53	Метод спутниковых геодезических измерений (определений)	0.1	Закрепление отсутствует
278	444112.03	4222099.34	Метод спутниковых геодезических измерений (определений)	0.1	Закрепление отсутствует
279	444115.12	4222092.16	Метод спутниковых геодезических измерений (определений)	0.1	Закрепление отсутствует
280	444117.12	4222087.35	Метод спутниковых геодезических измерений (определений)	0.1	Закрепление отсутствует
281	444118.35	4222072.49	Метод спутниковых геодезических измерений (определений)	0.1	Закрепление отсутствует
282	444118.56	4222055.43	Метод спутниковых геодезических измерений (определений)	0.1	Закрепление отсутствует
283	444119.08	4222043.40	Метод спутниковых геодезических измерений (определений)	0.1	Закрепление отсутствует
284	444122.09	4221970.26	Метод спутниковых геодезических измерений (определений)	0.1	Закрепление отсутствует

2. Сведения о характерных точках границ объекта					
Обозначение характерных точек границ	Координаты, м		Метод определения координат характерной точки	Средняя квадратическая погрешность положения характерной точки (M _t), м	Описание обозначения точки на местности (при наличии)
	X	Y			
1	2	3	4	5	6
285	444122.24	4221969.57	Метод спутниковых геодезических измерений (определений)	0.1	Закрепление отсутствует
286	444122.68	4221968.93	Метод спутниковых геодезических измерений (определений)	0.1	Закрепление отсутствует
287	444134.16	4221958.55	Метод спутниковых геодезических измерений (определений)	0.1	Закрепление отсутствует
288	444142.04	4221950.60	Метод спутниковых геодезических измерений (определений)	0.1	Закрепление отсутствует
289	444149.05	4221943.51	Метод спутниковых геодезических измерений (определений)	0.1	Закрепление отсутствует
290	444157.25	4221934.84	Метод спутниковых геодезических измерений (определений)	0.1	Закрепление отсутствует
291	444163.97	4221927.46	Метод спутниковых геодезических измерений (определений)	0.1	Закрепление отсутствует
292	444164.85	4221926.67	Метод спутниковых геодезических измерений (определений)	0.1	Закрепление отсутствует
293	444165.40	4221926.32	Метод спутниковых геодезических измерений (определений)	0.1	Закрепление отсутствует
294	444165.98	4221926.18	Метод спутниковых геодезических измерений (определений)	0.1	Закрепление отсутствует
295	444172.94	4221925.52	Метод спутниковых геодезических измерений (определений)	0.1	Закрепление отсутствует
296	444192.83	4221923.63	Метод спутниковых геодезических измерений (определений)	0.1	Закрепление отсутствует
297	444204.80	4221922.50	Метод спутниковых геодезических измерений (определений)	0.1	Закрепление отсутствует

2. Сведения о характерных точках границ объекта					
Обозначение характерных точек границ	Координаты, м		Метод определения координат характерной точки	Средняя квадратическая погрешность положения характерной точки (M _t), м	Описание обозначения точки на местности (при наличии)
	X	Y			
1	2	3	4	5	6
298	444206.79	4221922.35	Метод спутниковых геодезических измерений (определений)	0.1	Закрепление отсутствует
299	444215.88	4221922.10	Метод спутниковых геодезических измерений (определений)	0.1	Закрепление отсутствует
300	444224.87	4221921.88	Метод спутниковых геодезических измерений (определений)	0.1	Закрепление отсутствует
301	444234.85	4221921.61	Метод спутниковых геодезических измерений (определений)	0.1	Закрепление отсутствует
302	444240.99	4221921.67	Метод спутниковых геодезических измерений (определений)	0.1	Закрепление отсутствует
303	444248.66	4221922.08	Метод спутниковых геодезических измерений (определений)	0.1	Закрепление отсутствует
304	444249.60	4221912.94	Метод спутниковых геодезических измерений (определений)	0.1	Закрепление отсутствует
305	444250.06	4221901.77	Метод спутниковых геодезических измерений (определений)	0.1	Закрепление отсутствует
306	444250.48	4221892.75	Метод спутниковых геодезических измерений (определений)	0.1	Закрепление отсутствует
307	444250.63	4221892.07	Метод спутниковых геодезических измерений (определений)	0.1	Закрепление отсутствует
308	444251.07	4221891.43	Метод спутниковых геодезических измерений (определений)	0.1	Закрепление отсутствует
309	444251.71	4221890.99	Метод спутниковых геодезических измерений (определений)	0.1	Закрепление отсутствует
310	444252.48	4221890.84	Метод спутниковых геодезических измерений (определений)	0.1	Закрепление отсутствует

публичный сервитут в целях эксплуатации линейного объекта системы газоснабжения: Газопровод высокого давления от ПК15 ул.Советская до ПК9+91,5 в Центральном микрорайоне г.Искитима НСО с кадастровым номером 54:33:000000:376, местоположение: Российская Федерация, Новосибирская область, г. Искитим

План границ объекта (обзорная схема)



Используемые условные знаки и обозначения:

54:33:050507 - кадастровый квартал
 54:33:000000:376 - кадастровый номер сооружения

— проектная граница публичного сервитута
 • 1 - характерная точка проектной границы публичного сервитута

Система координат: МСК- НСО, зона 4

Масштаб: 1:1200

12.01.2024



публичный сервитут в целях эксплуатации линейного объекта системы газоснабжения: Газопровод высокого давления от ПК15 ул.Советская до ПК9+91,5 в Центральном микрорайоне г.Искитима НСО с кадастровым номером 54:33:000000:376, местоположение: Российская Федерация, Новосибирская область, г. Искитим

Лист 1



Используемые условные знаки и обозначения:

54:33:050507 - кадастровый квартал
 54:33:000000:376 - кадастровый номер сооружения
 54:33:000000:631 - земельные участки, в отношении которых испрашивается публичный сервитут

— проектная граница публичного сервитута
 • 1 - характерная точка проектной границы публичного сервитута

Система координат: МСК- НСО, зона 4

Масштаб: 1:1200

12.01.2024



публичный сервитут в целях эксплуатации линейного объекта системы газоснабжения: Газопровод высокого давления от ПК15 ул.Советская до ПК9+91,5 в Центральном микрорайоне г.Искитима НСО с кадастровым номером 54:33:000000:376, местоположение: Российская Федерация, Новосибирская область, г. Искитим

Лист 2



Используемые условные знаки и обозначения:

Масштаб: 1:1200

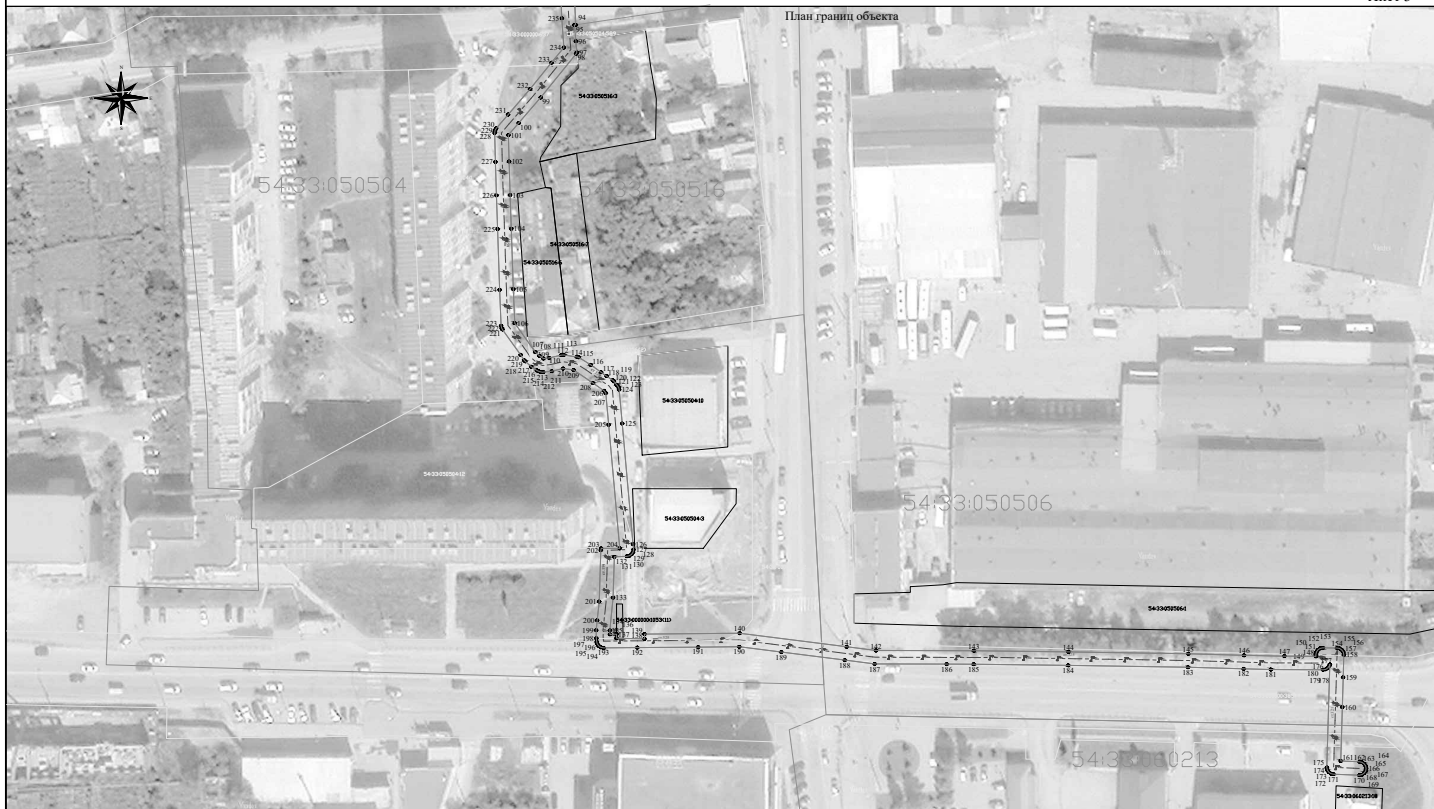
12.01.2024

- | | | | | | |
|------------------|------------------------------|------------------|---|-----|--|
| 54:33:050507 | кадастровый квартал | 54:33:000000:631 | земельные участки, в отношении которых испрашивается публичный сервитут | — | проектная граница публичного сервитута |
| 54:33:000000:376 | кадастровый номер сооружения | — | — | ● 1 | характерная точка проектной границы публичного сервитута |
| | | — — — — — | ось подземного газопровода | | Система координат: МСК- НСО, зона 4 |



публичный сервитут в целях эксплуатации линейного объекта системы газоснабжения: Газопровод высокого давления от ПК15 ул.Советская до ПК9+91,5 в Центральном микрорайоне г.Искитима НСО с кадастровым номером 54:33:000000:376, местоположение: Российская Федерация, Новосибирская область, г. Искитим

Лист 3



Используемые условные знаки и обозначения:

Масштаб: 1:1200

12.01.2024

- | | | | | | |
|------------------|------------------------------|------------------|---|-----|--|
| 54:33:050507 | кадастровый квартал | 54:33:000000:631 | земельные участки, в отношении которых испрашивается публичный сервитут | — | проектная граница публичного сервитута |
| 54:33:000000:376 | кадастровый номер сооружения | — | — | ● 1 | характерная точка проектной границы публичного сервитута |
| | | — — — — — | ось подземного газопровода | | Система координат: МСК- НСО, зона 4 |



Сообщение о возможном установлении публичного сервитута

Заявитель: Общество с ограниченной ответственностью «Газпром газораспределение Томск» (ИНН 7017203428, ОГРН 1087017002533)

Наименование уполномоченного органа, которым рассматривается ходатайство об установлении сервитута: Администрация города Искитима Новосибирской области

Цель установления публичного сервитута: в целях эксплуатации линейного объекта системы газоснабжения: «Газопровод высокого давления для газоснабжения м-р «Южный» г. Искитима НСО (1 очередь), кадастровый номер сооружения: 54:33:000000:381, местоположение: Российская Федерация, Новосибирская область, г. Искитим.

Местоположение земель, в отношении которых испрашивается публичный сервитут:

- части земельного участка, с кадастровым номером 54:07:000000:396, площадью 944 кв.м, с местоположением: Новосибирская область, Искитимский район, МО Чернореченский сельсовет, Искитимское лесничество, вид разрешенного использования: леса первой, второй группы, категория земель: Земли лесного фонда;

- части земельного участка, с кадастровым номером 54:33:000000:165, площадью 112 кв.м, с местоположением: Новосибирская область, г. Искитим, вид разрешенного использования: Земельные участки (территории) общего пользования, объездная дорога, категория земель: земли населенных пунктов;

- части земельного участка, с кадастровым номером 54:33:010201:1, площадью 2503 кв.м, с местоположением: Новосибирская обл, г Искитим, в полосе отвода Зап.-Сиб. ЖД от 48-781 до 66+637 км. по направлению с севера на юг, вид разрешенного использования: железнодорожный транспорт, категория земель: земли населенных пунктов;

- части земельного участка, с кадастровым номером 54:33:040802:24, площадью 388 кв.м, с местоположением: Местоположение установлено относительно ориентира, расположенного в границах участка. Почтовый адрес ориентира: обл. Новосибирская, г. Искитим, ул. Молдавская, 59, вид разрешенного использования: Для строительства складов и производственных зданий, категория земель: земли населенных пунктов;

- части земельного участка, с кадастровым номером 54:33:040802:63, площадью 55 кв.м, с местоположением: Новосибирская область, г. Искитим, ул. Молдавская, вид разрешенного использования: для строительства производственных зданий, категория земель: земли населенных пунктов;

- части земельного участка, с кадастровым номером 54:33:040802:74, площадью 108 кв.м, с местоположением: Новосибирская область, г. Искитим, ул. Молдавская, 56, вид разрешенного использования: для строительства административного здания; в целях эксплуатации гаража для крупногабаритной техники, категория земель: земли населенных пунктов;

- части земельного участка, с кадастровым номером 54:33:040802:75, площадью 49 кв.м, с местоположением: Новосибирская область, г. Искитим, ул. Молдавская, д 56, вид разрешенного использования: для строительства административного здания; в целях эксплуатации гаража для крупногабаритной техники, категория земель: земли населенных пунктов;

- части земельного участка, с кадастровым номером 54:33:040802:78, площадью 289 кв.м, с местоположением: Российская Федерация, Новосибирская область, городской округ город Искитим, город Искитим, улица Молдавская, земельный участок 57, вид разрешенного использования: Производственные цеха. Обслуживание автотранспорта, категория земель: земли населенных пунктов;

- части земельного участка, с кадастровым номером 54:33:040802:82, площадью 39 кв.м, с местоположением: Новосибирская область, г. Искитим, ул. Молдавская, вид разрешенного использования: для складирования стройматериалов, категория земель: земли населенных пунктов;

- части земельного участка, с кадастровым номером 54:33:040802:284, площадью 245 кв.м, с местоположением: Российская Федерация, Новосибирская область, город Искитим, улица Молдавская, вид разрешенного использования: Коммунальное обслуживание (3.1), категория земель: земли населенных пунктов;

- части земельного участка, с кадастровым номером 54:33:040802:289, площадью 5 кв.м, с местоположением: Российская Федерация, Новосибирская область, г. Искитим, вид разрешенного использования: коммунальное обслуживание (3.1), категория земель: земли населенных пунктов;

- части земельного участка, с кадастровым номером 54:33:040805:176, площадью 440 кв.м, с местоположением: обл. Новосибирская, г. Искитим, пр-кт Юбилейный, 2, вид разрешенного использования: В целях эксплуатации капитальных зданий, категория земель: земли населенных пунктов;

- части земельного участка, с кадастровым номером 54:33:040805:177, площадью 117 кв.м, с местоположением: обл. Новосибирская, г. Искитим, пр-кт Юбилейный, 2, вид разрешенного использования: В целях эксплуатации капитальных зданий, категория земель: земли населенных пунктов;

- части земельного участка, с кадастровым номером 54:33:040805:859, площадью 5 кв.м, с местоположением: Российская Федерация, Новосибирская область, город Искитим, проспект Юбилейный, вид разрешенного использования: Для размещения промышленных объектов. В целях эксплуатации капитальных зданий, категория земель: земли населенных пунктов;

- земли кадастрового квартала 54:33:040805, государственная собственность на которые не разграничена, площадью 76 кв.м;

- земли кадастрового квартала 54:33:040806, государственная собственность на которые не разграничена, площадью 936 кв.м;

- земли кадастрового квартала 54:33:040802, государственная собственность на которые не разграничена, площадью 466 кв.м;

- земли кадастрового квартала 54:33:040901, государственная собственность на которые не разграничена, площадью 931 кв.м.

Адрес, по которому заинтересованные лица могут ознакомиться с поступившим ходатайством об установлении публичного сервитута и прилагаемым к нему описанием местоположения границ публичного сервитута, подать заявление об учете прав на земельные участки:

Администрация города Искитима Новосибирской области:

Управление имущества и земельных отношений города Искитима Новосибирской области по адресу: 633209, Новосибирская область, г. Искитим, ул. Пушкина, 39А/1, кабинет 4, телефон: 8 (383 43) 7- 99- 31.

Срок подачи заявлений об учете прав на земельные участки: в течение пятнадцати дней со дня опубликования сообщения о возможном установлении публичного сервитута, а именно с 08.03.2024 г. по 22.03.2024 г.

Время приема заинтересованных лиц для ознакомления с поступившим ходатайством об установлении публичного сервитута: ежедневно (за исключением выходных дней) с 9:00 до 13:00, с 14:00 до 16:00 по местному времени.

Официальные сайты в информационно-телекоммуникационной сети «Интернет», на которых размещается сообщение о поступившем ходатайстве об установлении публичного сервитута:

- официальный сайте администрации г. Искитим Новосибирской области www.iskitim.nso.ru;

- опубликовано в газете «Искитимские ведомости».

Приложение: Графическое описание местоположения границ публичного сервитута

ГРАФИЧЕСКОЕ ОПИСАНИЕ

местоположения границ населенных пунктов, территориальных зон, особо охраняемых природных территорий, зон с особыми условиями использования территории

**Публичный сервитут в целях эксплуатации линейного объекта системы газоснабжения:
Газопровод высокого давления для газоснабжения м-р "Южный" г. Искитима НСО
(1 очередь), с кадастровым номером: 54:33:000000:381, местоположение: Российская
Федерация, Новосибирская область, г. Искитим**

(наименование объекта, местоположение границ которого описано (далее - объект))

Раздел 1**Сведения об объекте**

№ п/п	Характеристики объекта	Описание характеристик
1	2	3
1.	Местоположение объекта	Новосибирская область, город Искитим
2.	Площадь объекта +/- величина погрешности определения площади (Р +/- Дельта Р)	6764 +/- 29 м ²
3.	Иные характеристики объекта	Публичный сервитут устанавливается в соответствии с главой V.7 Земельного Кодекса РФ сроком на 49 лет. Публичный сервитут в целях эксплуатации линейного объекта системы газоснабжения: Газопровод высокого давления для газоснабжения м-р "Южный" г. Искитима НСО (1 очередь), с кадастровым номером: 54:33:000000:381, местоположение: Российская Федерация, Новосибирская область, г. Искитим. Владелец публичного сервитута: ООО "Газпром газораспределение Томск», ИНН 7017203428, ОГРН 1087017002533. Почтовый адрес ООО "Газпром газораспределение Томск»: 634021, Российская Федерация, г. Томск, проспект Фрунзе, д. 170, адрес электронной почты: mail@gazpromgr.tomsk.ru

Раздел 2					
Сведения о местоположении границ объекта					
1. Система координат МСК НСО, зона 4					
2. Сведения о характерных точках границ объекта					
Обозначение характерных точек границ	Координаты, м		Метод определения координат характерной точки	Средняя квадратическая погрешность положения характерной точки (M _t), м	Описание обозначения точки на местности (при наличии)
	X	Y			
1	2	3	4	5	6
1	441311.24	4221419.15	Метод спутниковых геодезических измерений	0.1	Закрепление отсутствует
2	441315.12	4221419.23	Метод спутниковых геодезических измерений	0.1	Закрепление отсутствует
3	441320.37	4221419.36	Метод спутниковых геодезических измерений	0.1	Закрепление отсутствует
4	441320.26	4221424.00	Метод спутниковых геодезических измерений	0.1	Закрепление отсутствует
5	441313.98	4221423.87	Метод спутниковых геодезических измерений	0.1	Закрепление отсутствует
6	441313.87	4221437.10	Метод спутниковых геодезических измерений	0.1	Закрепление отсутствует
7	441313.57	4221438.11	Метод спутниковых геодезических измерений	0.1	Закрепление отсутствует
8	441312.85	4221438.81	Метод спутниковых геодезических измерений	0.1	Закрепление отсутствует
9	441311.89	4221439.07	Метод спутниковых геодезических измерений	0.1	Закрепление отсутствует
10	441256.84	4221439.71	Метод спутниковых геодезических измерений	0.1	Закрепление отсутствует
11	441255.76	4221439.41	Метод спутниковых геодезических измерений	0.1	Закрепление отсутствует

2. Сведения о характерных точках границ объекта					
Обозначение характерных точек границ	Координаты, м		Метод определения координат характерной точки	Средняя квадратическая погрешность положения характерной точки (M _t), м	Описание обозначения точки на местности (при наличии)
	X	Y			
1	2	3	4	5	6
12	441255.07	4221438.68	Метод спутниковых геодезических измерений	0.1	Закрепление отсутствует
13	441254.82	4221437.72	Метод спутниковых геодезических измерений	0.1	Закрепление отсутствует
14	441254.80	4221428.92	Метод спутниковых геодезических измерений	0.1	Закрепление отсутствует
15	441253.81	4221428.89	Метод спутниковых геодезических измерений	0.1	Закрепление отсутствует
16	441243.91	4221428.79	Метод спутниковых геодезических измерений	0.1	Закрепление отсутствует
17	441243.99	4221434.96	Метод спутниковых геодезических измерений	0.1	Закрепление отсутствует
18	441244.15	4221447.51	Метод спутниковых геодезических измерений	0.1	Закрепление отсутствует
19	441243.85	4221448.58	Метод спутниковых геодезических измерений	0.1	Закрепление отсутствует
20	441243.13	4221449.28	Метод спутниковых геодезических измерений	0.1	Закрепление отсутствует
21	441242.16	4221449.53	Метод спутниковых геодезических измерений	0.1	Закрепление отсутствует
22	441220.46	4221449.64	Метод спутниковых геодезических измерений	0.1	Закрепление отсутствует
23	441219.46	4221461.51	Метод спутниковых геодезических измерений	0.1	Закрепление отсутствует
24	441217.57	4221477.66	Метод спутниковых геодезических измерений	0.1	Закрепление отсутствует

2. Сведения о характерных точках границ объекта					
Обозначение характерных точек границ	Координаты, м		Метод определения координат характерной точки	Средняя квадратическая погрешность положения характерной точки (M _t), м	Описание обозначения точки на местности (при наличии)
	X	Y			
1	2	3	4	5	6
25	441215.01	4221505.86	Метод спутниковых геодезических измерений	0.1	Закрепление отсутствует
26	441213.21	4221528.30	Метод спутниковых геодезических измерений	0.1	Закрепление отсутствует
27	441211.22	4221558.99	Метод спутниковых геодезических измерений	0.1	Закрепление отсутствует
28	441207.32	4221606.96	Метод спутниковых геодезических измерений	0.1	Закрепление отсутствует
29	441202.48	4221659.22	Метод спутниковых геодезических измерений	0.1	Закрепление отсутствует
30	441202.94	4221703.71	Метод спутниковых геодезических измерений	0.1	Закрепление отсутствует
31	441203.58	4221714.23	Метод спутниковых геодезических измерений	0.1	Закрепление отсутствует
32	441203.22	4221745.59	Метод спутниковых геодезических измерений	0.1	Закрепление отсутствует
33	441202.93	4221746.61	Метод спутниковых геодезических измерений	0.1	Закрепление отсутствует
34	441191.07	4221766.17	Метод спутниковых геодезических измерений	0.1	Закрепление отсутствует
35	441185.56	4221773.33	Метод спутниковых геодезических измерений	0.1	Закрепление отсутствует
36	441176.32	4221786.13	Метод спутниковых геодезических измерений	0.1	Закрепление отсутствует
37	441161.80	4221808.30	Метод спутниковых геодезических измерений	0.1	Закрепление отсутствует

2. Сведения о характерных точках границ объекта					
Обозначение характерных точек границ	Координаты, м		Метод определения координат характерной точки	Средняя квадратическая погрешность положения характерной точки (M _t), м	Описание обозначения точки на местности (при наличии)
	X	Y			
1	2	3	4	5	6
38	441131.84	4221873.07	Метод спутниковых геодезических измерений	0.1	Закрепление отсутствует
39	441123.76	4221890.13	Метод спутниковых геодезических измерений	0.1	Закрепление отсутствует
40	441115.89	4221907.78	Метод спутниковых геодезических измерений	0.1	Закрепление отсутствует
41	441107.43	4221933.59	Метод спутниковых геодезических измерений	0.1	Закрепление отсутствует
42	441102.01	4221948.94	Метод спутниковых геодезических измерений	0.1	Закрепление отсутствует
43	441091.96	4221978.65	Метод спутниковых геодезических измерений	0.1	Закрепление отсутствует
44	441092.09	4221979.78	Метод спутниковых геодезических измерений	0.1	Закрепление отсутствует
45	441091.90	4221980.88	Метод спутниковых геодезических измерений	0.1	Закрепление отсутствует
46	441091.25	4221981.64	Метод спутниковых геодезических измерений	0.1	Закрепление отсутствует
47	441090.31	4221981.99	Метод спутниковых геодезических измерений	0.1	Закрепление отсутствует
48	441089.32	4221981.84	Метод спутниковых геодезических измерений	0.1	Закрепление отсутствует
49	441088.25	4221980.88	Метод спутниковых геодезических измерений	0.1	Закрепление отсутствует
50	441082.44	4221984.01	Метод спутниковых геодезических измерений	0.1	Закрепление отсутствует

2. Сведения о характерных точках границ объекта					
Обозначение характерных точек границ	Координаты, м		Метод определения координат характерной точки	Средняя квадратическая погрешность положения характерной точки (M _t), м	Описание обозначения точки на местности (при наличии)
	X	Y			
1	2	3	4	5	6
51	441073.42	4221988.07	Метод спутниковых геодезических измерений	0.1	Закрепление отсутствует
52	441047.60	4222002.84	Метод спутниковых геодезических измерений	0.1	Закрепление отсутствует
53	441035.16	4222012.43	Метод спутниковых геодезических измерений	0.1	Закрепление отсутствует
54	441020.73	4222025.05	Метод спутниковых геодезических измерений	0.1	Закрепление отсутствует
55	441014.88	4222029.77	Метод спутниковых геодезических измерений	0.1	Закрепление отсутствует
56	441017.31	4222033.80	Метод спутниковых геодезических измерений	0.1	Закрепление отсутствует
57	441017.59	4222034.83	Метод спутниковых геодезических измерений	0.1	Закрепление отсутствует
58	441017.35	4222035.80	Метод спутниковых геодезических измерений	0.1	Закрепление отсутствует
59	441016.66	4222036.53	Метод спутниковых геодезических измерений	0.1	Закрепление отсутствует
60	441004.42	4222044.24	Метод спутниковых геодезических измерений	0.1	Закрепление отсутствует
61	440989.67	4222057.01	Метод спутниковых геодезических измерений	0.1	Закрепление отсутствует
62	440945.10	4222087.80	Метод спутниковых геодезических измерений	0.1	Закрепление отсутствует
63	440944.00	4222088.49	Метод спутниковых геодезических измерений	0.1	Закрепление отсутствует

2. Сведения о характерных точках границ объекта					
Обозначение характерных точек границ	Координаты, м		Метод определения координат характерной точки	Средняя квадратическая погрешность положения характерной точки (Mt), м	Описание обозначения точки на местности (при наличии)
	X	Y			
1	2	3	4	5	6
64	440943.05	4222088.80	Метод спутниковых геодезических измерений	0.1	Закрепление отсутствует
65	440942.07	4222088.60	Метод спутниковых геодезических измерений	0.1	Закрепление отсутствует
66	440941.09	4222087.65	Метод спутниковых геодезических измерений	0.1	Закрепление отсутствует
67	440938.00	4222089.44	Метод спутниковых геодезических измерений	0.1	Закрепление отсутствует
68	440905.24	4222110.58	Метод спутниковых геодезических измерений	0.1	Закрепление отсутствует
69	440870.18	4222134.97	Метод спутниковых геодезических измерений	0.1	Закрепление отсутствует
70	440813.06	4222173.80	Метод спутниковых геодезических измерений	0.1	Закрепление отсутствует
71	440782.10	4222195.98	Метод спутниковых геодезических измерений	0.1	Закрепление отсутствует
72	440756.96	4222214.38	Метод спутниковых геодезических измерений	0.1	Закрепление отсутствует
73	440722.89	4222234.68	Метод спутниковых геодезических измерений	0.1	Закрепление отсутствует
74	440690.02	4222252.72	Метод спутниковых геодезических измерений	0.1	Закрепление отсутствует
75	440668.91	4222265.09	Метод спутниковых геодезических измерений	0.1	Закрепление отсутствует
76	440641.51	4222290.77	Метод спутниковых геодезических измерений	0.1	Закрепление отсутствует

2. Сведения о характерных точках границ объекта					
Обозначение характерных точек границ	Координаты, м		Метод определения координат характерной точки	Средняя квадратическая погрешность положения характерной точки (M _t), м	Описание обозначения точки на местности (при наличии)
	X	Y			
1	2	3	4	5	6
77	440617.74	4222317.35	Метод спутниковых геодезических измерений	0.1	Закрепление отсутствует
78	440605.85	4222326.30	Метод спутниковых геодезических измерений	0.1	Закрепление отсутствует
79	440586.96	4222338.22	Метод спутниковых геодезических измерений	0.1	Закрепление отсутствует
80	440569.22	4222347.79	Метод спутниковых геодезических измерений	0.1	Закрепление отсутствует
81	440543.40	4222360.10	Метод спутниковых геодезических измерений	0.1	Закрепление отсутствует
82	440507.77	4222376.07	Метод спутниковых геодезических измерений	0.1	Закрепление отсутствует
83	440479.14	4222385.34	Метод спутниковых геодезических измерений	0.1	Закрепление отсутствует
84	440460.27	4222390.45	Метод спутниковых геодезических измерений	0.1	Закрепление отсутствует
85	440434.06	4222397.85	Метод спутниковых геодезических измерений	0.1	Закрепление отсутствует
86	440402.12	4222406.10	Метод спутниковых геодезических измерений	0.1	Закрепление отсутствует
87	440385.05	4222409.48	Метод спутниковых геодезических измерений	0.1	Закрепление отсутствует
88	440380.91	4222410.15	Метод спутниковых геодезических измерений	0.1	Закрепление отсутствует
89	440357.23	4222412.49	Метод спутниковых геодезических измерений	0.1	Закрепление отсутствует

2. Сведения о характерных точках границ объекта					
Обозначение характерных точек границ	Координаты, м		Метод определения координат характерной точки	Средняя квадратическая погрешность положения характерной точки (Mt), м	Описание обозначения точки на местности (при наличии)
	X	Y			
1	2	3	4	5	6
90	440327.72	4222414.27	Метод спутниковых геодезических измерений	0.1	Закрепление отсутствует
91	440286.40	4222414.77	Метод спутниковых геодезических измерений	0.1	Закрепление отсутствует
92	440258.59	4222414.01	Метод спутниковых геодезических измерений	0.1	Закрепление отсутствует
93	440256.42	4222427.17	Метод спутниковых геодезических измерений	0.1	Закрепление отсутствует
94	440255.72	4222432.65	Метод спутниковых геодезических измерений	0.1	Закрепление отсутствует
95	440255.21	4222433.75	Метод спутниковых геодезических измерений	0.1	Закрепление отсутствует
96	440254.37	4222434.30	Метод спутниковых геодезических измерений	0.1	Закрепление отсутствует
97	440253.38	4222434.37	Метод спутниковых геодезических измерений	0.1	Закрепление отсутствует
98	440252.47	4222433.95	Метод спутниковых геодезических измерений	0.1	Закрепление отсутствует
99	440251.88	4222433.14	Метод спутниковых геодезических измерений	0.1	Закрепление отсутствует
100	440251.75	4222432.15	Метод спутниковых геодезических измерений	0.1	Закрепление отсутствует
101	440252.46	4222426.63	Метод спутниковых геодезических измерений	0.1	Закрепление отсутствует
102	440254.92	4222411.64	Метод спутниковых геодезических измерений	0.1	Закрепление отсутствует

2. Сведения о характерных точках границ объекта					
Обозначение характерных точек границ	Координаты, м		Метод определения координат характерной точки	Средняя квадратическая погрешность положения характерной точки (M _t), м	Описание обозначения точки на местности (при наличии)
	X	Y			
1	2	3	4	5	6
103	440255.23	4222410.85	Метод спутниковых геодезических измерений	0.1	Закрепление отсутствует
104	440255.98	4222410.19	Метод спутниковых геодезических измерений	0.1	Закрепление отсутствует
105	440256.95	4222409.96	Метод спутниковых геодезических измерений	0.1	Закрепление отсутствует
106	440286.39	4222410.77	Метод спутниковых геодезических измерений	0.1	Закрепление отсутствует
107	440327.53	4222410.27	Метод спутниковых геодезических измерений	0.1	Закрепление отсутствует
108	440356.95	4222408.50	Метод спутниковых геодезических измерений	0.1	Закрепление отсутствует
109	440380.46	4222406.17	Метод спутниковых геодезических измерений	0.1	Закрепление отсутствует
110	440384.31	4222405.55	Метод спутниковых геодезических измерений	0.1	Закрепление отсутствует
111	440401.29	4222402.19	Метод спутниковых геодезических измерений	0.1	Закрепление отсутствует
112	440433.04	4222393.98	Метод спутниковых геодезических измерений	0.1	Закрепление отсутствует
113	440459.19	4222386.59	Метод спутниковых геодезических измерений	0.1	Закрепление отсутствует
114	440478.05	4222381.49	Метод спутниковых геодезических измерений	0.1	Закрепление отсутствует
115	440506.42	4222372.31	Метод спутниковых геодезических измерений	0.1	Закрепление отсутствует

2. Сведения о характерных точках границ объекта					
Обозначение характерных точек границ	Координаты, м		Метод определения координат характерной точки	Средняя квадратическая погрешность положения характерной точки (M _t), м	Описание обозначения точки на местности (при наличии)
	X	Y			
1	2	3	4	5	6
116	440541.74	4222356.46	Метод спутниковых геодезических измерений	0.1	Закрепление отсутствует
117	440567.37	4222344.24	Метод спутниковых геодезических измерений	0.1	Закрепление отсутствует
118	440584.88	4222334.80	Метод спутниковых геодезических измерений	0.1	Закрепление отсутствует
119	440603.65	4222322.95	Метод спутниковых геодезических измерений	0.1	Закрепление отсутствует
120	440615.15	4222314.29	Метод спутниковых геодезических измерений	0.1	Закрепление отсутствует
121	440638.71	4222287.91	Метод спутниковых геодезических измерений	0.1	Закрепление отсутствует
122	440666.70	4222261.75	Метод спутниковых геодезических измерений	0.1	Закрепление отсутствует
123	440688.07	4222249.23	Метод спутниковых геодезических измерений	0.1	Закрепление отсутствует
124	440720.88	4222231.23	Метод спутниковых геодезических измерений	0.1	Закрепление отсутствует
125	440754.67	4222211.10	Метод спутниковых геодезических измерений	0.1	Закрепление отсутствует
126	440779.76	4222192.73	Метод спутниковых геодезических измерений	0.1	Закрепление отсутствует
127	440810.75	4222170.54	Метод спутниковых геодезических измерений	0.1	Закрепление отсутствует
128	440867.92	4222131.67	Метод спутниковых геодезических измерений	0.1	Закрепление отсутствует

2. Сведения о характерных точках границ объекта					
Обозначение характерных точек границ	Координаты, м		Метод определения координат характерной точки	Средняя квадратическая погрешность положения характерной точки (M _t), м	Описание обозначения точки на местности (при наличии)
	X	Y			
1	2	3	4	5	6
129	440902.98	4222107.28	Метод спутниковых геодезических измерений	0.1	Закрепление отсутствует
130	440935.87	4222086.05	Метод спутниковых геодезических измерений	0.1	Закрепление отсутствует
131	440940.66	4222083.28	Метод спутниковых геодезических измерений	0.1	Закрепление отсутствует
132	440941.55	4222083.01	Метод спутниковых геодезических измерений	0.1	Закрепление отсутствует
133	440942.53	4222083.21	Метод спутниковых геодезических измерений	0.1	Закрепление отсутствует
134	440943.45	4222084.08	Метод спутниковых геодезических измерений	0.1	Закрепление отсутствует
135	440987.30	4222053.78	Метод спутниковых геодезических измерений	0.1	Закрепление отсутствует
136	441001.91	4222041.12	Метод спутниковых геодезических измерений	0.1	Закрепление отсутствует
137	441012.87	4222034.19	Метод спутниковых геодезических измерений	0.1	Закрепление отсутствует
138	441010.56	4222030.34	Метод спутниковых геодезических измерений	0.1	Закрепление отсутствует
139	441010.29	4222029.55	Метод спутниковых геодезических измерений	0.1	Закрепление отсутствует
140	441010.42	4222028.56	Метод спутниковых геодезических измерений	0.1	Закрепление отсутствует
141	441011.01	4222027.76	Метод спутниковых геодезических измерений	0.1	Закрепление отсутствует

2. Сведения о характерных точках границ объекта					
Обозначение характерных точек границ	Координаты, м		Метод определения координат характерной точки	Средняя квадратическая погрешность положения характерной точки (Mt), м	Описание обозначения точки на местности (при наличии)
	X	Y			
1	2	3	4	5	6
142	441018.13	4222022.01	Метод спутниковых геодезических измерений	0.1	Закрепление отсутствует
143	441032.57	4222009.38	Метод спутниковых геодезических измерений	0.1	Закрепление отсутствует
144	441045.26	4221999.59	Метод спутниковых геодезических измерений	0.1	Закрепление отсутствует
145	441071.52	4221984.55	Метод спутниковых геодезических измерений	0.1	Закрепление отсутствует
146	441080.73	4221980.40	Метод спутниковых геодезических измерений	0.1	Закрепление отсутствует
147	441087.84	4221976.56	Метод спутниковых геодезических измерений	0.1	Закрепление отсутствует
148	441088.52	4221976.35	Метод спутниковых геодезических измерений	0.1	Закрепление отсутствует
149	441096.16	4221953.84	Метод спутниковых геодезических измерений	0.1	Закрепление отсутствует
150	441095.50	4221953.86	Метод спутниковых геодезических измерений	0.1	Закрепление отсутствует
151	441094.50	4221953.87	Метод спутниковых геодезических измерений	0.1	Закрепление отсутствует
152	441094.49	4221952.87	Метод спутниковых геодезических измерений	0.1	Закрепление отсутствует
153	441095.49	4221952.86	Метод спутниковых геодезических измерений	0.1	Закрепление отсутствует
154	441096.51	4221952.79	Метод спутниковых геодезических измерений	0.1	Закрепление отсутствует

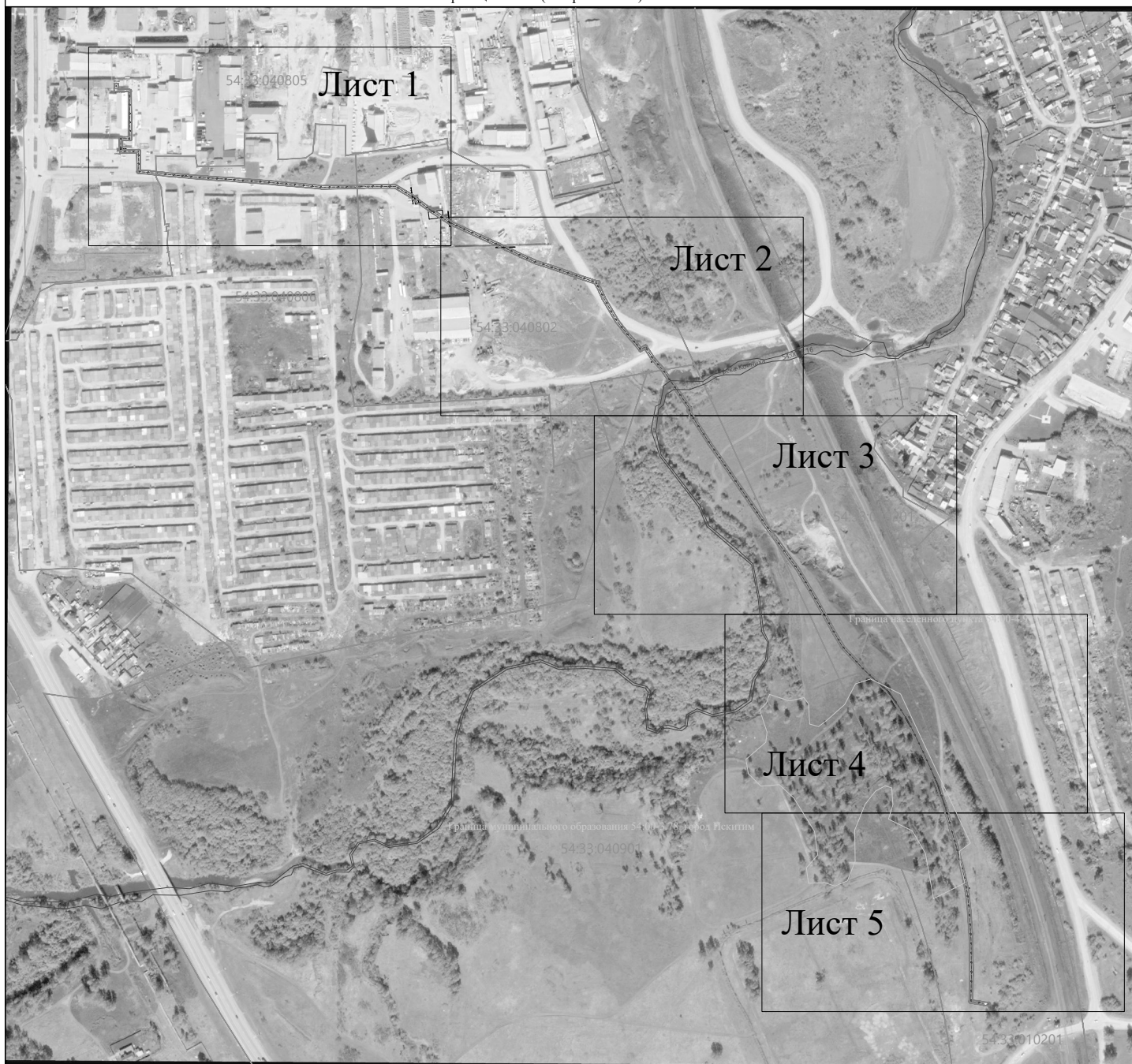
2. Сведения о характерных точках границ объекта					
Обозначение характерных точек границ	Координаты, м		Метод определения координат характерной точки	Средняя квадратическая погрешность положения характерной точки (M _t), м	Описание обозначения точки на местности (при наличии)
	X	Y			
1	2	3	4	5	6
155	441098.22	4221947.67	Метод спутниковых геодезических измерений	0.1	Закрепление отсутствует
156	441103.64	4221932.33	Метод спутниковых геодезических измерений	0.1	Закрепление отсутствует
157	441112.20	4221906.24	Метод спутниковых геодезических измерений	0.1	Закрепление отсутствует
158	441120.14	4221888.44	Метод спутниковых геодезических измерений	0.1	Закрепление отсутствует
159	441128.21	4221871.38	Метод спутниковых геодезических измерений	0.1	Закрепление отсутствует
160	441158.23	4221806.49	Метод спутниковых геодезических измерений	0.1	Закрепление отсутствует
161	441173.05	4221783.82	Метод спутниковых геодезических измерений	0.1	Закрепление отсутствует
162	441182.33	4221770.96	Метод спутниковых геодезических измерений	0.1	Закрепление отсутствует
163	441187.70	4221763.99	Метод спутниковых геодезических измерений	0.1	Закрепление отсутствует
164	441199.23	4221745.00	Метод спутниковых геодезических измерений	0.1	Закрепление отсутствует
165	441199.58	4221714.25	Метод спутниковых геодезических измерений	0.1	Закрепление отсутствует
166	441198.94	4221703.80	Метод спутниковых геодезических измерений	0.1	Закрепление отсутствует
167	441198.49	4221658.95	Метод спутниковых геодезических измерений	0.1	Закрепление отсутствует

2. Сведения о характерных точках границ объекта					
Обозначение характерных точек границ	Координаты, м		Метод определения координат характерной точки	Средняя квадратическая погрешность положения характерной точки (M _t), м	Описание обозначения точки на местности (при наличии)
	X	Y			
1	2	3	4	5	6
168	441203.33	4221606.62	Метод спутниковых геодезических измерений	0.1	Закрепление отсутствует
169	441207.23	4221558.68	Метод спутниковых геодезических измерений	0.1	Закрепление отсутствует
170	441209.22	4221527.99	Метод спутниковых геодезических измерений	0.1	Закрепление отсутствует
171	441211.02	4221505.54	Метод спутниковых геодезических измерений	0.1	Закрепление отсутствует
172	441213.58	4221477.28	Метод спутниковых геодезических измерений	0.1	Закрепление отсутствует
173	441215.48	4221461.07	Метод спутниковых геодезических измерений	0.1	Закрепление отсутствует
174	441216.63	4221447.48	Метод спутниковых геодезических измерений	0.1	Закрепление отсутствует
175	441216.92	4221446.59	Метод спутниковых геодезических измерений	0.1	Закрепление отсутствует
176	441217.64	4221445.90	Метод спутниковых геодезических измерений	0.1	Закрепление отсутствует
177	441218.61	4221445.64	Метод спутниковых геодезических измерений	0.1	Закрепление отсутствует
178	441240.12	4221445.54	Метод спутниковых геодезических измерений	0.1	Закрепление отсутствует
179	441239.98	4221433.93	Метод спутниковых геодезических измерений	0.1	Закрепление отсутствует
180	441239.87	4221425.73	Метод спутниковых геодезических измерений	0.1	Закрепление отсутствует

2. Сведения о характерных точках границ объекта					
Обозначение характерных точек границ	Координаты, м		Метод определения координат характерной точки	Средняя квадратическая погрешность положения характерной точки (M _t), м	Описание обозначения точки на местности (при наличии)
	X	Y			
1	2	3	4	5	6
181	441242.76	4221425.69	Метод спутниковых геодезических измерений	0.1	Закрепление отсутствует
182	441242.85	4221423.16	Метод спутниковых геодезических измерений	0.1	Закрепление отсутствует
183	441244.64	4221423.13	Метод спутниковых геодезических измерений	0.1	Закрепление отсутствует
184	441244.66	4221424.91	Метод спутниковых геодезических измерений	0.1	Закрепление отсутствует
185	441254.62	4221424.91	Метод спутниковых геодезических измерений	0.1	Закрепление отсутствует
186	441256.86	4221424.99	Метод спутниковых геодезических измерений	0.1	Закрепление отсутствует
187	441257.86	4221425.29	Метод спутниковых геодезических измерений	0.1	Закрепление отсутствует
188	441258.55	4221426.01	Метод спутниковых геодезических измерений	0.1	Закрепление отсутствует
189	441258.80	4221426.98	Метод спутниковых геодезических измерений	0.1	Закрепление отсутствует
190	441258.82	4221435.69	Метод спутниковых геодезических измерений	0.1	Закрепление отсутствует
191	441311.39	4221435.72	Метод спутниковых геодезических измерений	0.1	Закрепление отсутствует
1	441311.24	4221419.15	Метод спутниковых геодезических измерений	0.1	Закрепление отсутствует

публичный сервитут в целях эксплуатации линейного объекта системы газоснабжения: Газопровод высокого давления для газоснабжения м-р "Южный" г. Искитима НСО (1 очередь), с кадастровым номером 54:33:000000:381, местоположение: Российская Федерация, Новосибирская область, г. Искитим

План границ объекта (обзорная схема)



Используемые условные знаки и обозначения:

Масштаб: 1:4000

Система координат: МСК-НСО, зона 4

- 1- характерная точка проектной границы публичного сервитута
- проектная граница публичного сервитута
- 54:33:040802 кадастровый квартал
- ось надземного газопровода
- ось подземного газопровода

54:00:3:78 - граница муниципального образования- г. Искитим

54:33:000000:381 - кадастровый номер сооружения

Кадастровый инженер: Митрова С. А.

28.02.2024



публичный сервитут в целях эксплуатации линейного объекта системы газоснабжения: Газопровод высокого давления для газоснабжения м-р "Южный" г. Искитима НСО (1 очередь), с кадастровым номером 54:33:000000:381, местоположение: Российская Федерация, Новосибирская область, г. Искитим

План границ объекта

Лист 1



Используемые условные знаки и обозначения:

- 1- характеристная точка проектной границы публичного сервитута
- 54:33:040802 - кадастровый квартал
- Г- - ось подземного газопровода

Масштаб: 1:1000

Система координат: МСК-НСО, зона 4

54:33:000000:381 - кадастровый номер сооружения

54:00:3.78 - граница муниципального образования- г. Искитим

54:33:040802:284 - земельные участки в отношении которых испрашивается публичный сервитут



Кадастровый инженер: Маркова А.
28.02.2024

публичный сервитут в целях эксплуатации линейного объекта системы газоснабжения: Газопровод высокого давления для газоснабжения м-р "Южный" г. Искитима НСО (1 очередь), с кадастровым номером 54:33:000000:381, местоположение: Российская Федерация, Новосибирская область, г. Искитим

Лист 2

План границ объекта



Используемые условные знаки и обозначения: Масштаб: 1:1000 Система координат: МСК-НСО, зона 4

- 1- характеристная точка проектной границы публичного сервитута
- 54:00-3/78 - проектная граница публичного сервитута
- 54:33:040802 - кадастровый квартал
- ось надземного газопровода
- Г — ось подземного газопровода

54:33:000000:381 - кадастровый номер сооружения

земельные участки в отношении которых испрашивается публичный сервитут



Кадастровый инженер: Маркова С. А.

28.02.2024

публичный сервитут в целях эксплуатации линейного объекта системы газоснабжения: Газопровод высокого давления для газоснабжения м-р "Южный" г. Искитима НСО (1 очередь), с кадастровым номером 54:33:000000:381, местоположение: Российская Федерация, Новосибирская область, г. Искитим

Лист 3

План границ объекта



Используемые условные знаки и обозначения: Масштаб: 1:1000

- 1- характеристная точка проектной границы публичного сервитута
- 54:33:040802 проектная граница публичного сервитута 54:00-3.78 - граница муниципального образования- г. Искитим
- 54:33:040802 кадастровый квартал 54:33:000000:381 - кадастровый номер сооружения
- ось надземного газопровода 54:33:040802:284 - земельные участки в отношении которых испрашивается публичный сервитут
- Г— ось подземного газопровода

Система координат: МСК-НСО, зона 4

Кадастровый инженер: Маркова С. А.

28.02.2024



публичный сервитут в целях эксплуатации линейного объекта системы газоснабжения: Газопровод высокого давления для газоснабжения м-р "Южный" г. Искитима НСО (1 очередь), с кадастровым номером 54:33:000000:381, местоположение: Российская Федерация, Новосибирская область, г. Искитим

Лист 4

План границ объекта



Используемые условные знаки и обозначения: Масштаб: 1:1000 Система координат: МСК-НСО, зона 4

- 1- характеристная точка проектной границы публичного сервитута
- 54:33:040802 проектная граница публичного сервитута
- 54:00-3.78 - граница муниципального образования- г. Искитим
- 54:33:040802 кадастровый квартал
- 54:33:040802:284 ось надземного газопровода
- 54:33:040802:284 ось подземного газопровода
- Г- земельные участки в отношении которых испрашивается публичный сервитут

Кадастровый инженер: Маркова С. А.
28.02.2024





Кадастровый инженер: Маркова С.А.
28.02.2024

Система координат: МСК-НСО, зона 4

Масштаб: 1:1000

Используемые условные знаки и обозначения:

- 1 - характеристика проектной границы публичного сервитута
- проектная граница публичного сервитута 54:33:000000:381 - кадастровый номер сооружения
- кадастровый квартал 54:00:3/78 - граница муниципального образования - г. Искитим
- ось надземного газопровода 54:33:040002:284 - земельные участки в отношении которых испрашивается публичный сервитут
- Г — ось подземного газопровода