

## ГРАФИЧЕСКОЕ ОПИСАНИЕ

местоположения границ населенных пунктов, территориальных зон, особо охраняемых природных территорий, зон с особыми условиями использования территории

Публичный сервитут, устанавливаемый в целях строительства и эксплуатации линейного объекта системы газоснабжения: «Газопровод к многоквартирным жилым домам, расположенным по адресу: Новосибирская обл., г. Искитим, ж/м Западный. Кадастровый номер земельного участка: 54:33:040190:202 (код объекта: Н-ТП/С-1153)»

(наименование объекта, местоположение границ которого описано (далее - объект))

### Раздел 1

#### Сведения об объекте

№ п/п	Характеристики объекта	Описание характеристик
1	2	3
1.	Местоположение объекта	Новосибирская область, город Искитим
2.	Площадь объекта +/- величина погрешности определения площади (Р +/- Дельта Р)	74 +/- 6 м <sup>2</sup>
3.	Иные характеристики объекта	Публичный сервитут устанавливается в соответствии с главой V.7 Земельного Кодекса РФ, сроком на 49 (сорок девять) лет в целях строительства и эксплуатации линейного объекта системы газоснабжения: «Газопровод к многоквартирным жилым домам, расположенным по адресу: Новосибирская обл., г. Искитим, ж/м Западный. Кадастровый номер земельного участка: 54:33:040190:202 (код объекта: Н-ТП/С-1153)» в отношении части земельных участков с кадастровыми номерами 54:33:000000:41, 54:33:040190:202, местоположением: Новосибирская обл., г. Искитим, ж/м Западный, площадью 74 кв. метр.



## Раздел 2

### Сведения о местоположении границ объекта

1. Система координат МСК НСО, зона 4

2. Сведения о характерных точках границ объекта

Обозначение характерных точек границ	Координаты, м		Метод определения координат характерной точки	Средняя квадратическая погрешность положения характерной точки (Mt), м	Описание обозначения точки на местности (при наличии)
	X	Y			
1	2	3	4	5	6
1	443789.27	4220298.49	Картометрический метод	0.1	Закрепление отсутствует
2	443790.45	4220298.11	Картометрический метод	0.1	Закрепление отсутствует
3	443791.17	4220297.11	Картометрический метод	0.1	Закрепление отсутствует
4	443791.27	4220296.51	Картометрический метод	0.1	Закрепление отсутствует
5	443791.34	4220287.73	Картометрический метод	0.1	Закрепление отсутствует
6	443794.23	4220282.71	Картометрический метод	0.1	Закрепление отсутствует
7	443794.40	4220282.33	Картометрический метод	0.1	Закрепление отсутствует
8	443794.40	4220281.09	Картометрический метод	0.1	Закрепление отсутствует
9	443793.68	4220280.09	Картометрический метод	0.1	Закрепление отсутствует
10	443792.50	4220279.71	Картометрический метод	0.1	Закрепление отсутствует
11	443791.32	4220280.09	Картометрический метод	0.1	Закрепление отсутствует
12	443790.77	4220280.71	Картометрический метод	0.1	Закрепление отсутствует
13	443787.61	4220286.19	Картометрический метод	0.1	Закрепление отсутствует
14	443787.44	4220286.57	Картометрический метод	0.1	Закрепление отсутствует
15	443787.34	4220287.17	Картометрический метод	0.1	Закрепление отсутствует
16	443787.27	4220296.47	Картометрический метод	0.1	Закрепление отсутствует
17	443787.37	4220297.11	Картометрический метод	0.1	Закрепление отсутствует
18	443788.09	4220298.11	Картометрический метод	0.1	Закрепление отсутствует
1	443789.27	4220298.49	Картометрический метод	0.1	Закрепление отсутствует



## 3. Сведения о характерных точках части (частей) границы объекта

Обозначение характерных точек части границы	Координаты, м		Метод определения координат характерной точки	Средняя квадратическая погрешность положения характерной точки (Mt), м	Описание обозначения точки на местности (при наличии)
	X	Y			
1	2	3	4	5	6
-	-	-	-	-	-



### Раздел 3

#### Сведения о местоположении измененных (уточненных) границ объекта

1. Система координат -

2. Сведения о характерных точках границ объекта

Обозначение характерных точек границ	Существующие координаты, м		Измененные (уточненные) координаты, м		Метод определения координат характерной точки	Средняя квадратическая погрешность положения характерной точки (Mt), м	Описание обозначения точки на местности (при наличии)
	X	Y	X	Y			
1	2	3	4	5	6	7	8
-	-	-	-	-	-	-	

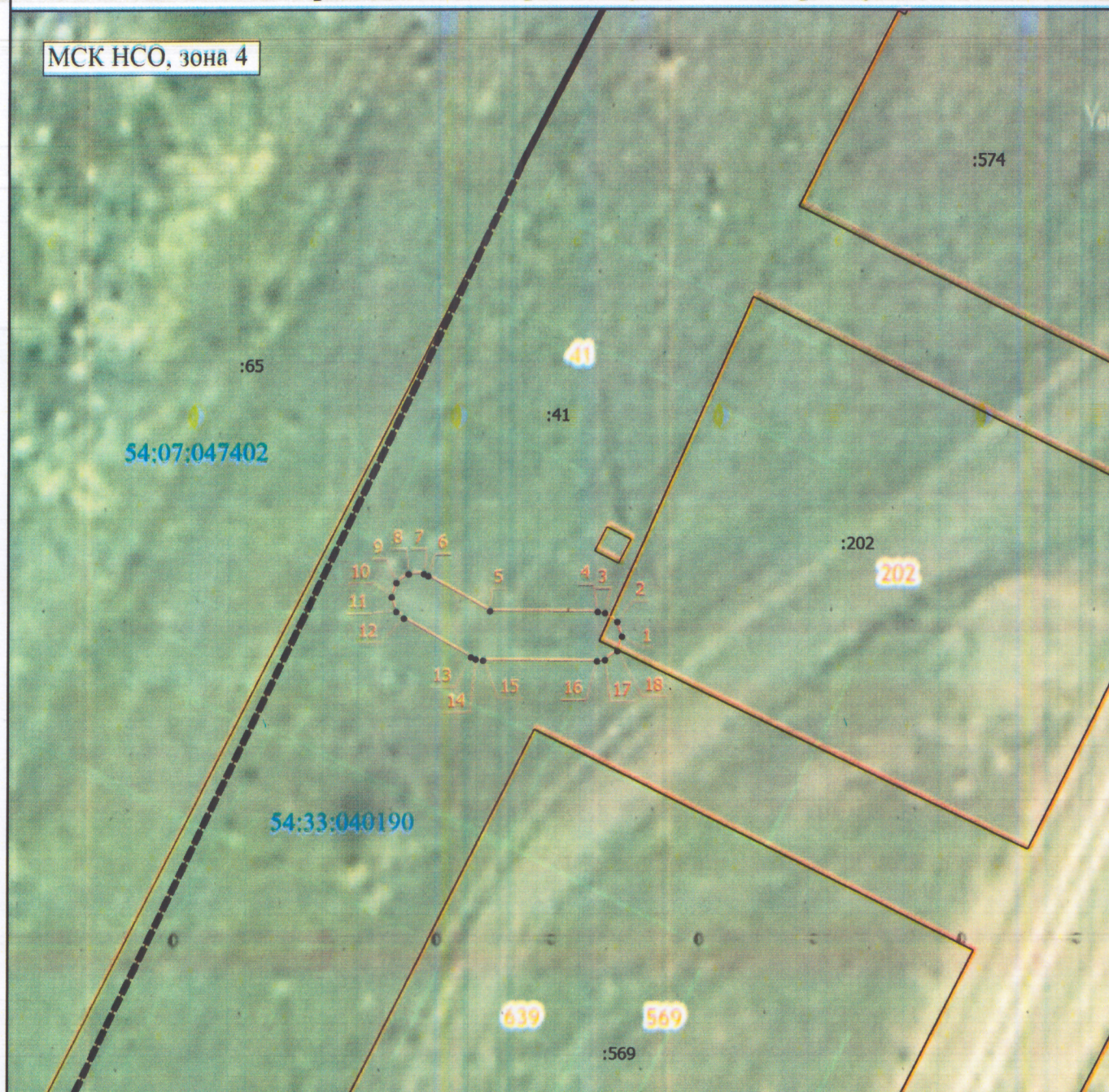
3. Сведения о характерных точках части (частей) границы объекта

Обозначение характерных точек части границы	Существующие координаты, м		Измененные (уточненные) координаты, м		Метод определения координат характерной точки	Средняя квадратическая погрешность положения характерной точки (Mt), м	Описание обозначения точки на местности (при наличии)
	X	Y	X	Y			
1	2	3	4	5	6	7	8
-	-	-	-	-	-	-	



# Схема расположения границ публичного сервитута

МСК НСО, зона 4



Масштаб 1:500

## Условные обозначения

- Граница публичного сервитута
- - Характерная точка границы, сведения о которой позволяют однозначно определить ее положение на местности
- 1 - Обозначение новой характерной точки
- :65 - Кадастровый номер земельного участка
- Часть границы, сведения ЕГРН о которой позволяют однозначно определить ее положение на местности
- - Граница кадастрового квартала
- 54:07:047402 - Номер кадастрового квартала

Подпись \_\_\_\_\_

Дата " \_\_\_\_ " \_\_\_\_ г.

Место для оттиска печати (при наличии) лица, составившего описание местоположения границ объекта