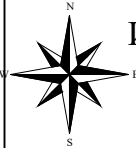


Масштаб 1:10 000



Используемые условные знаки и обозначения:

- 54:07:040428 кадастровый квартал
- ось надземного газопровода
- *г* — ось подземного газопровода
- граница публичного сервитута
- 1 — характерная точка границы публичного сервитута
- 54:07:000000:410 — кадастровый номер сооружения

Система координат: МСК НСО, зона 4

54:00-4.9

граница муниципального образования

з/у по сведениям ЕГРН пересекающие  
границы публичного сервитута

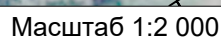
54:33:040114:3

Кадастровый инженер: Маркова С. А.



18.01.2024





54:07:040428

- 7 -

1.

54:07:000000:410

- - контрольная трубка

 - задвижка

□ - указательный столбик

54:00-4.9

Кадастровый инженер: Маркова С. А.

18.01.2024

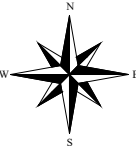






Масштаб 1:2 000

Система координат: МСК НСО, зона 4



Используемые условные знаки и обозначения:

- 54:07:040428 кадастровый квартал
- ось надземного газопровода
- f- ось подземного газопровода
- граница публичного сервитута

● <sup>1</sup> характерная точка границы публичного сервитута

54:07:000000:410 - кадастровый номер сооружения

- - контрольная трубка
- ✂ - задвижка
- P - указательный столбик

54:00-4.9 граница муниципального образования

54:33:040114.3

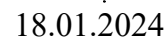
з/у по сведениям ЕГРН пересекающие границы публичного сервитута

18.01.2024

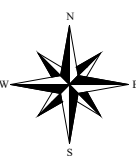
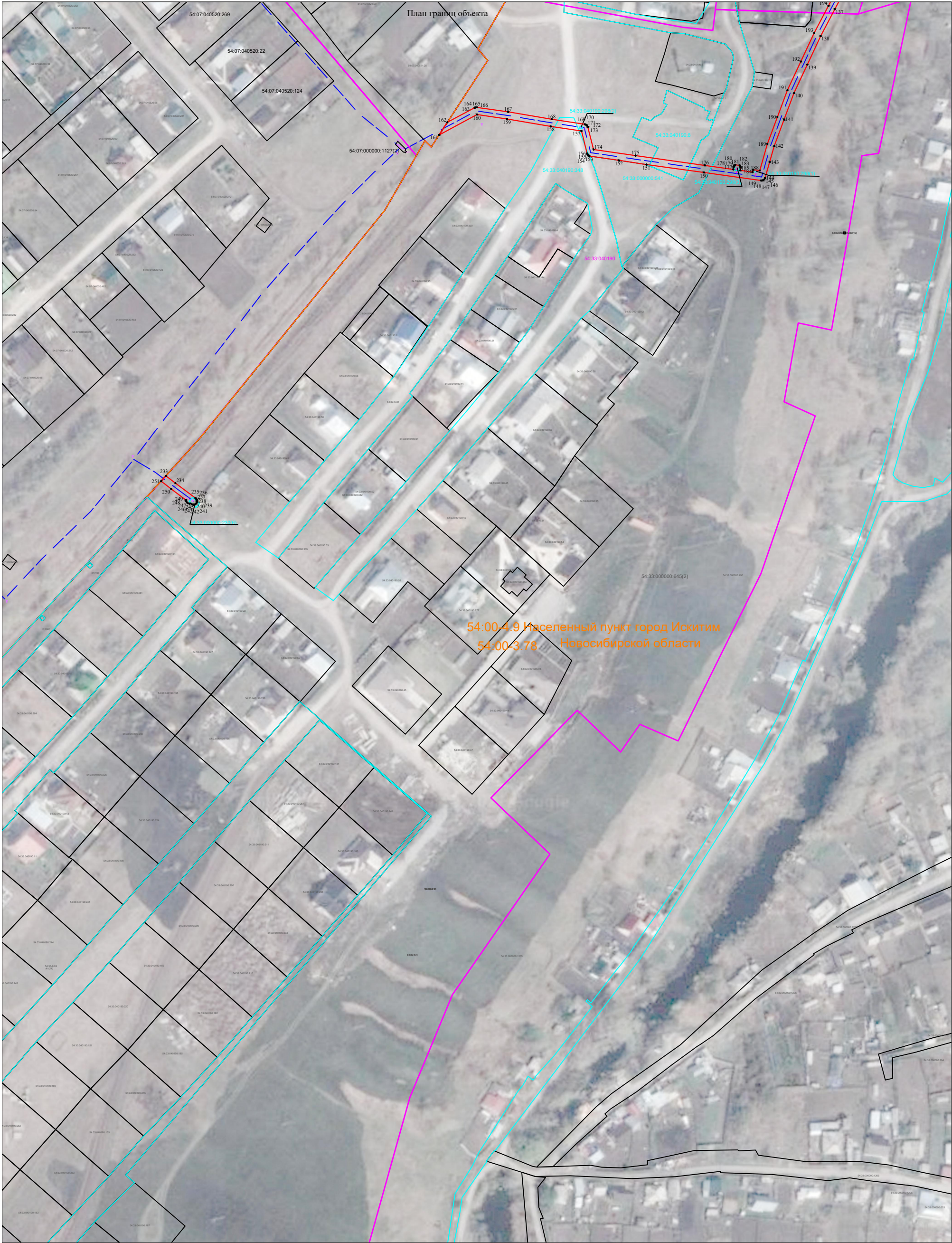
Кадастровый инженер: Маркова С.А.











Используемые условные знаки и обозначения:

- 54:07:040428 кадастровый квартал
- ось надземного газопровода
- ось подземного газопровода
- граница публичного сервитута
- 1 характерная точка границы публичного сервитута

54:07:000000:410 - кадастровый номер сооружения

Масштаб 1:2 000

- контрольная трубка
- задвижка
- указательный столбик

54:00-4.9 граница муниципального образования

54:33:040114:3

з/у по сведениям ЕГРН пересекающие границы публичного сервитута

Система координат: МСК НСО, зона 4

Кадастровый инженер: Маркова С. А.



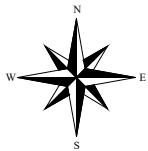
18.01.2024





Масштаб 1:2 000

Система координат: МСК НСО, зона 4



Используемые условные знаки и обозначения:

- 54:07:040428 кадастровый квартал
- ось надземного газопровода
- r- ось подземного газопровода
- граница публичного сервитута
- 1 характерная точка границы публичного сервитута

- - контрольная трубка
- ✂ - задвижка
- P - указательный столбик
- 54:00-4.9 граница муниципального образования

54:07:000000:410 - кадастровый номер сооружения

— 54:33:040114:3

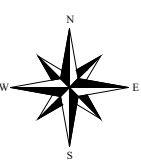
з/у по сведениям ЕГРН пересекающие границы публичного сервитута

18.01.2024

Кадастровый инженер: Маркова С.А.







Используемые условные знаки и обозначения:

- 54:07:040428 кадастровый квартал
- ось надземного газопровода
- ось подземного газопровода
- граница публичного сервитута

1 характерная точка границы публичного сервитута

54:07:000000:410 - кадастровый номер сооружения

Масштаб 1:2 000

Система координат: МСК НСО, зона 4

- контрольная трубка
- задвижка
- указательный столбик

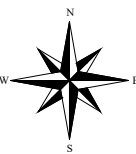
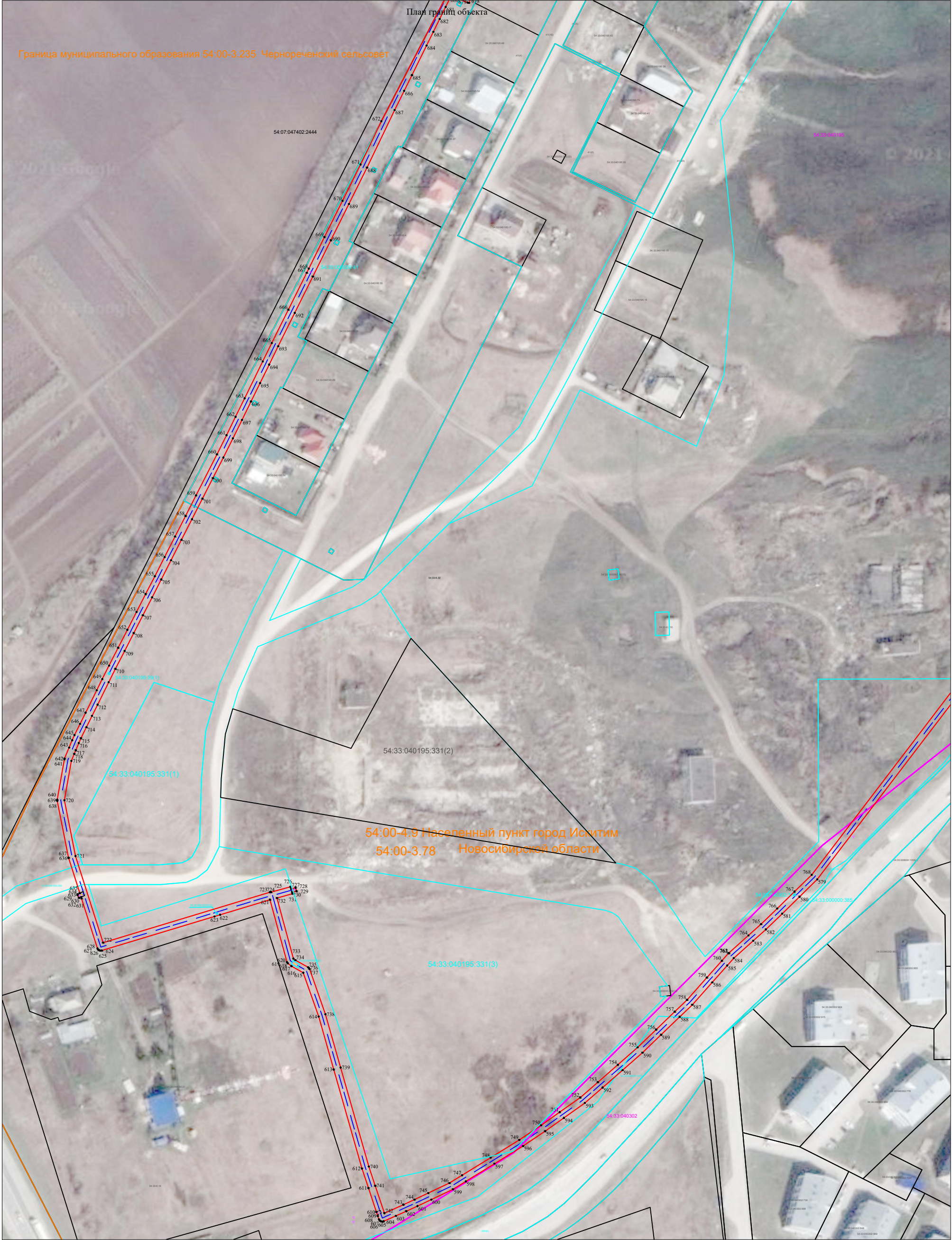
54:00-4.9 граница муниципального образования

з/у по сведениям ЕГРН пересекающие границы публичного сервитута

18.01.2024







Используемые условные знаки и обозначения:

- 54:07:04028 кадастровый квартал
- ось надземного газопровода
- ось подземного газопровода
- граница публичного сервитута
- 1 характерная точка границы публичного сервитута

54:07:000000:410 - кадастровый номер сооружения

Масштаб 1:2 000

- контрольная трубка
- задвижка
- указательный столбик
- 54:00-4.9 граница муниципального образования

54:33:040114:3

Система координат: МСК НСО, зона 4

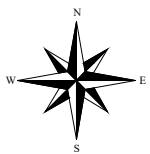
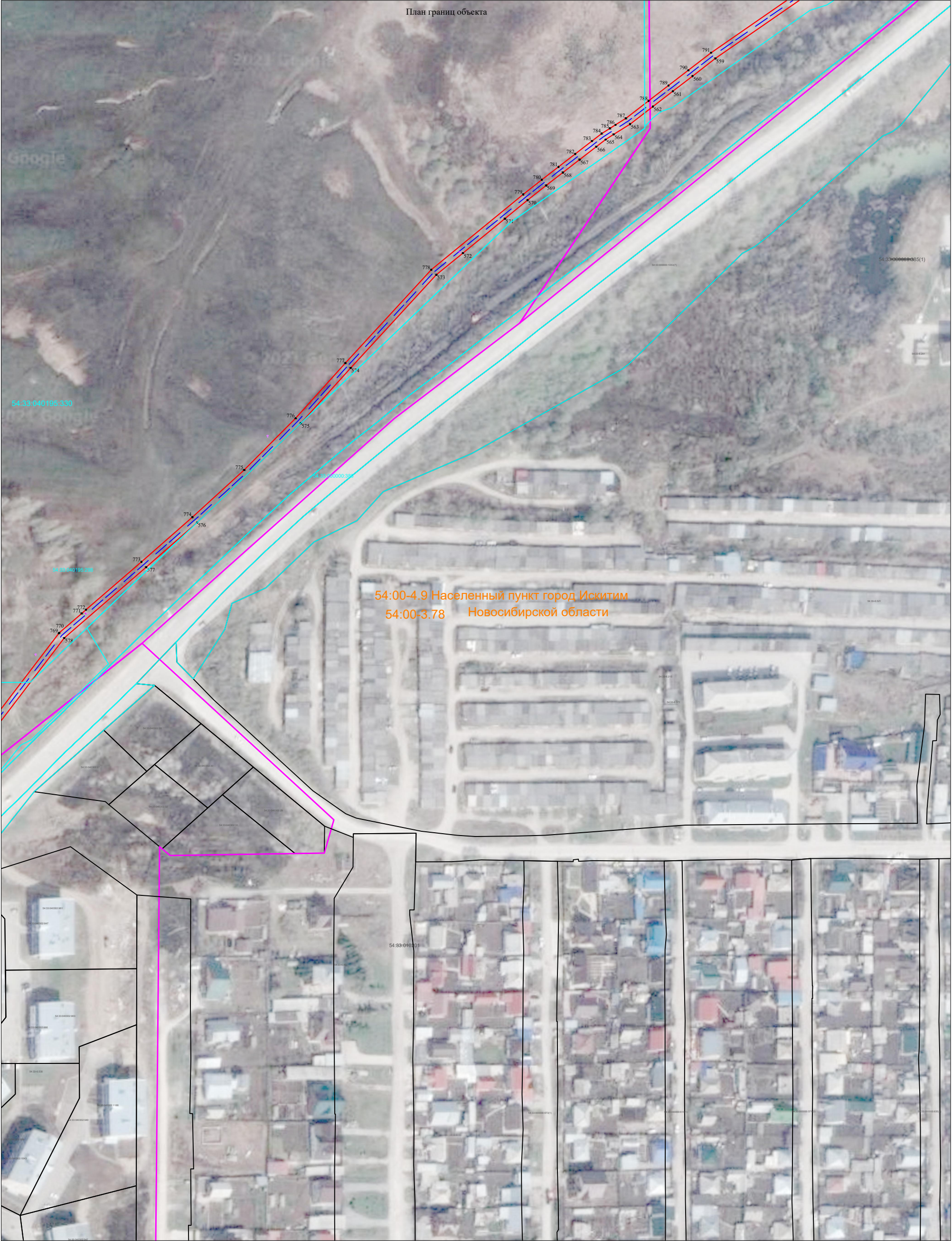
з/у по сведениям ЕГРН пересекающие  
границы публичного сервитута

18.01.2024

Кадастровый инженер: Маркова С.А.







Используемые условные знаки и обозначения:

- 54:07:040428 кадастровый квартал
- ось надземного газопровода
- ось подземного газопровода
- граница публичного сервитута
- 1 — характерная точка границы публичного сервитута

54:07:000000:410 - кадастровый номер сооружения

Масштаб 1:2 000

- контрольная трубка
- задвижка
- указательный столбик

54:00-4.9 граница муниципального образования

Система координат: МСК НСО, зона 4

Кадастровый инженер: Маркова С.А.

з/у по сведениям ЕГРН пересекающие  
границы публичного сервитута

18.01.2024

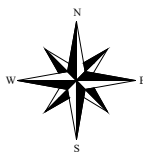






Масштаб 1:2 000

Система координат: МСК НСО, зона 4



Используемые условные знаки и обозначения:

- 54:07:040428 кадастровый квартал
- ось надземного газопровода
- ось подземного газопровода
- граница публичного сервитута
- 1 характерная точка границы публичного сервитута

54:07:000000:410 - кадастровый номер сооружения

- контрольная трубка
- задвижка
- указательный столбик

54:00-4.9 граница муниципального образования

54:33:040114:3

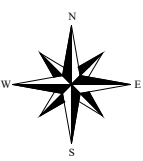
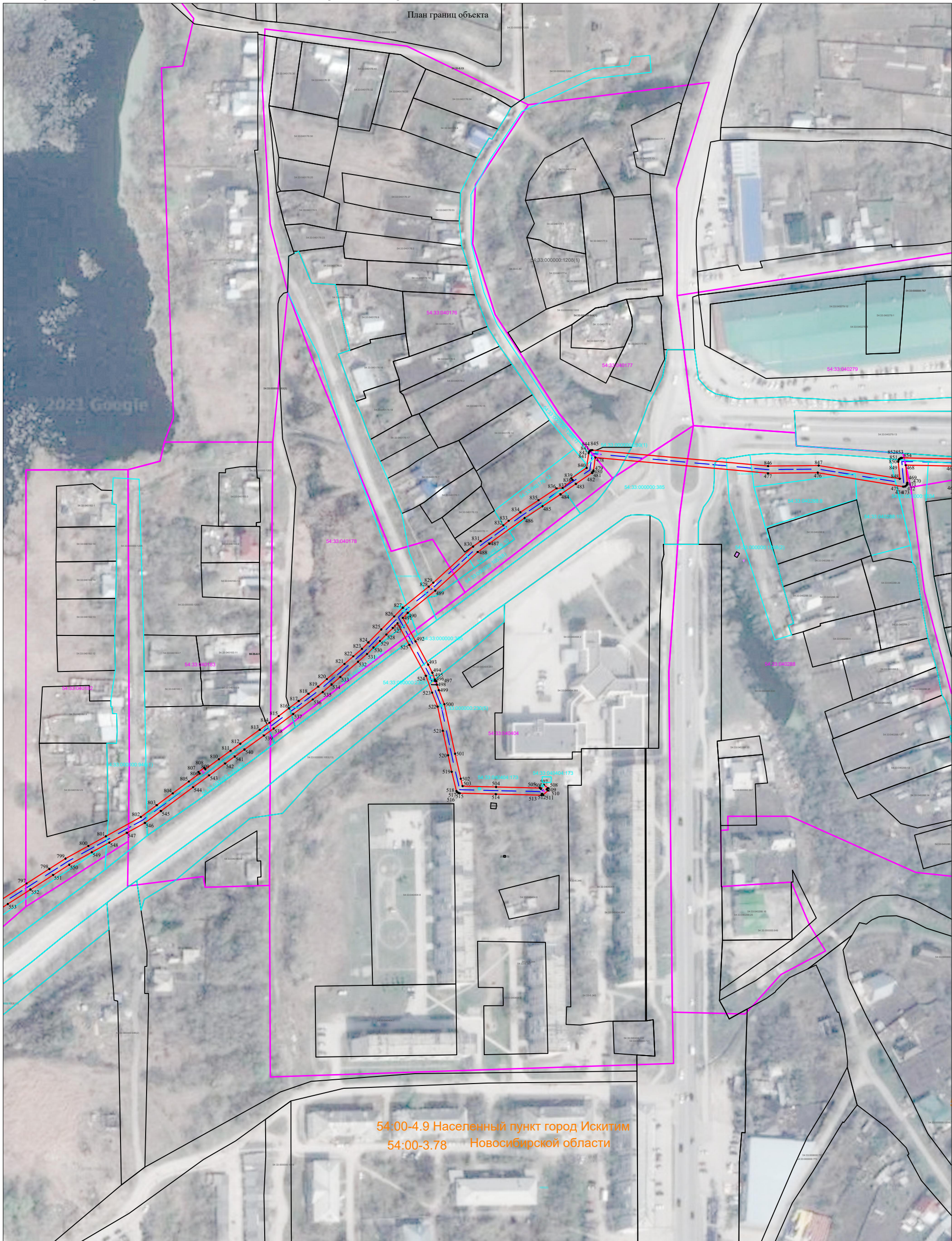
з/у по сведениям ЕГРН пересекающие  
границы публичного сервитута

18.01.2024

Кадастровый инженер: Маркова С.А.







Используемые условные знаки и обозначения:

- 54:07:040428 кадастровый квартал
- ось надземного газопровода
- f- ось подземного газопровода
- граница публичного сервитута
- <sup>1</sup> характерная точка границы публичного сервитута
- 54:07:000000:410 - кадастровый номер сооружения

Масштаб 1:2 000

Система координат: МСК НСО, зона 4

- - контрольная трубка
- ✂ - задвижка
- P - указательный столбик
- 54:00-4.9 граница муниципального образования

54:33:040114:3

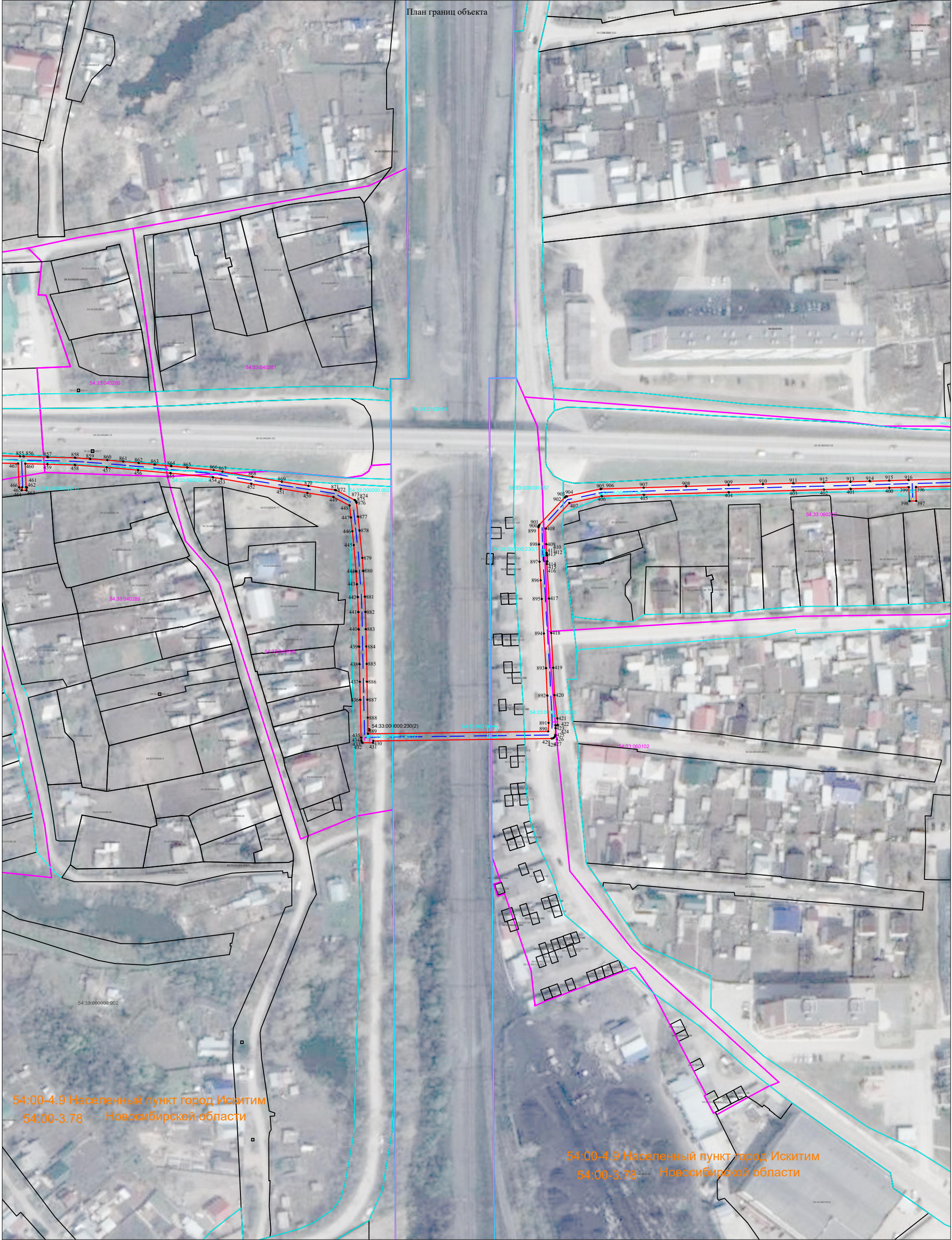
з/у по сведениям ЕГРН пересекающие границы публичного сервитута

18.01.2024

Кадастровый инженер: Маркова С.А.







Используемые условные знаки и обозначения:

- 54:07:040428 кадастровый квартал
- ось надземного газопровода
- *r* — ось подземного газопровода
- граница публичного сервитута
- <sup>1</sup> — характерная точка границы публичного сервитута
- 54:07:000000:410 — кадастровый номер сооружения

- — контрольная трубка
- ✂ — задвижка
- ⌚ — указательный столбик
- 54:00-4.9 граница муниципального образования

3/у по сведениям ЕГРН пересекающие границы публичного сервитута

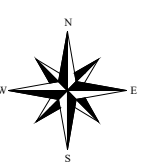
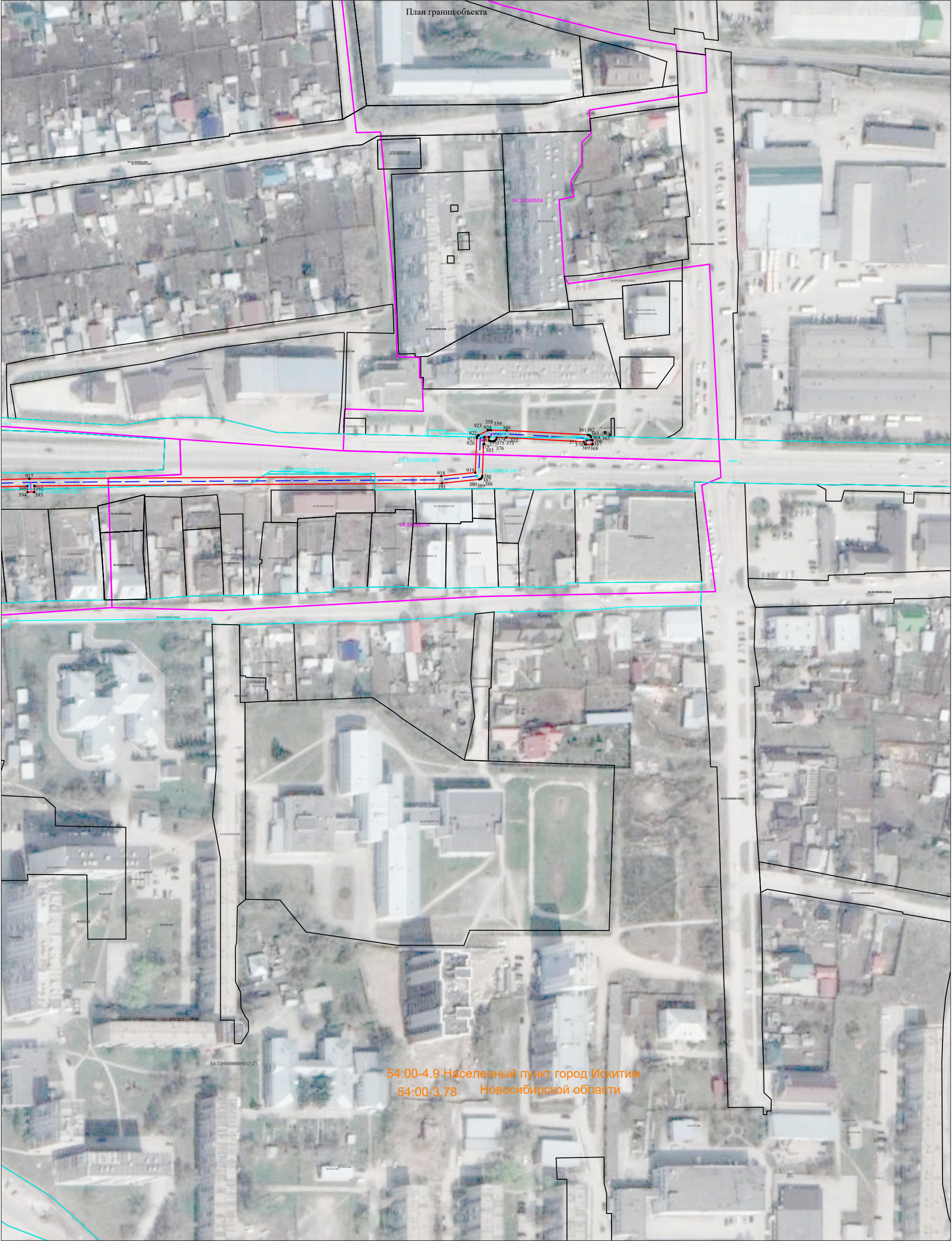
18.01.2024

Масштаб 1:2 000

Система координат: МСК НСО, зона 4

Кадастровый инженер: Маркова С.А.





Используемые условные знаки и обозначения:

- 54:07:040428 кадастровый квартал
- ось надземного газопровода
- ось подземного газопровода
- граница публичного сервитута

1 характерная точка границы публичного сервитута  
54:07:000000:410 - кадастровый номер сооружения

Масштаб 1:2 000

Система координат: МСК НСО, зона 4

- контрольная трубка
- задвижка
- указательный столбик
- 54:00-4.9 граница муниципального образования

з/у по сведениям ЕГРН пересекающие границы публичного сервитута

18.01.2024

