



АДМИНИСТРАЦИЯ ГОРОДА ИСКИТИМА  
НОВОСИБИРСКОЙ ОБЛАСТИ

ПОСТАНОВЛЕНИЕ

19.02.2024

Искитим

№ 225

Об установлении публичного сервитута

На основании ходатайства об установлении публичного сервитута Общества с ограниченной ответственностью «Газпром газораспределение Томск» (ИНН 7017203428, ОГРН 1087017002533, адрес: Российская Федерация, г. Томск, проспект Фрунзе, д. 170а), в целях эксплуатации линейного объекта системы газоснабжения: «Газопровод высокого давления по ул. Украинская, Белорусская, для газоснабжения м/р «Южный» г. Искитим НСО, (3-я очередь)», кадастровый номер сооружения: 54:33:000000:372, местоположение: Российская Федерация, Новосибирская область, г. Искитим, в соответствии со статьей 23, главой V.7 Земельного кодекса Российской Федерации, администрация города Искитима

ПОСТАНОВЛЯЕТ:

1. Установить публичный сервитут в отношении:

1.1. Земель кадастрового квартала 54:33:040501, государственная собственность на которые не разграничена, площадью 196 кв.м.

1.2. Части земельного участка, с кадастровым номером 54:33:000000:464, площадью 106 кв.м, с местоположением: Новосибирская область, г. Искитим, ул. Маркса, вид разрешенного использования: земельные участки (территории) общего пользования, улица Маркса, категория земель: земли населенных пунктов.

1.3. Части земельного участка, с кадастровым номером 54:33:000000:565, площадью 2451 кв.м, с местоположением: Российская Федерация, Новосибирская область, город Искитим, улица Украинская, вид

разрешенного использования: земельные участки (территории) общего пользования, улица Украинская, категория земель: земли населенных пунктов.

1.4. Части земельного участка, с кадастровым номером 54:33:000000:1364, площадью 22 кв.м, с местоположением: Новосибирская область, г. Искитим, Российская Федерация, Новосибирская область, г. Искитим, вид разрешенного использования: для эксплуатации объекта "Газопровод высокого давления по ул. Украинская, Белорусская, для газоснабжения мр. "Южный" г. Искитим НСО, (3-я очередь)", категория земель: земли населенных пунктов;

1.5. Части земельного участка, с кадастровым номером 54:33:040501:312, площадью 1 кв.м, с местоположением: Российская Федерация, Новосибирская область, г. Искитим, вид разрешенного использования: для эксплуатации объекта "Газопровод высокого давления по ул. Украинская, Белорусская, для газоснабжения мр. "Южный" г. Искитим НСО, (3-я очередь)", категория земель: земли населенных пунктов.

1.6. Части земельного участка, с кадастровым номером 54:33:040501:315, площадью 16 кв.м, с местоположением: Российская Федерация, Новосибирская область, г. Искитим, вид разрешенного использования: коммунальное обслуживание (3.1), категория земель: земли населенных пунктов.

1.7. Части земельного участка, с кадастровым номером 54:33:040805:132, площадью 410 кв.м, с местоположением: Местоположение установлено относительно ориентира, расположенного в границах участка. Ориентир капитальной здание. Почтовый адрес ориентира: обл. Новосибирская, г. Искитим, ул. Молдавская, 45А/1, вид разрешенного использования: Для производственной деятельности, категория земель: земли населенных пунктов.

1.8. Части земельного участка, с кадастровым номером 54:33:040805:140, площадью 27 кв.м, с местоположением: Местоположение установлено относительно ориентира, расположенного в границах участка. Ориентир здание. Почтовый адрес ориентира: обл. Новосибирская, г. Искитим, ул. Украинская, дом 55/10, вид разрешенного использования: Для производственной деятельности, категория земель: земли населенных пунктов.

1.9. Части земельного участка, с кадастровым номером 54:33:040805:200, площадью 96 кв.м, с местоположением: Местоположение установлено относительно ориентира, расположенного в границах участка. Почтовый адрес ориентира: обл. Новосибирская, г. Искитим, ул. Украинская, дом 55/20, вид разрешенного использования: В целях размещения производственных объектов, категория земель: земли населенных пунктов.

1.10. Части земельного участка, с кадастровым номером 54:33:040805:552, площадью 55 кв.м, с местоположением: Новосибирская область, г. Искитим, ул. Украинская, вид разрешенного использования: для производственной деятельности, категория земель: земли населенных пунктов.

1.11. Части земельного участка, с кадастровым номером 54:33:040805:649, площадью 267 кв.м, с местоположением: Новосибирская

область, г Искитим, ул Молдавская, вид разрешенного использования: для производственной деятельности, категория земель: земли населенных пунктов.

1.12. Части земельного участка, с кадастровым номером 54:33:040805:863, площадью 56 кв.м, с местоположением: Российская Федерация, Новосибирская область, город Искитим, улица Украинская, вид разрешенного использования: для производственной деятельности, категория земель: земли населенных пунктов.

2. Лицо, в отношении которого принято решение об установлении публичного сервитута (обладатель публичного сервитута): Общество с ограниченной ответственностью «Газпром газораспределение Томск» (ИНН 7017203428, ОГРН 1087017002533, адрес: Российская Федерация, г. Томск, проспект Фрунзе, д. 170а).

3. Публичный сервитут устанавливается на 49 лет.

4. Срок, в течение которого использование части земельных участков, указанных в пункте 1 настоящего постановления в соответствии с их разрешенным использованием будет затруднительно в связи с осуществлением сервитута – не установлен.

5. Порядок установления зон с особыми условиями использования территорий и содержание ограничений прав на земельные участки в границах таких зон установлен в соответствии с Правилами охраны газораспределительных сетей, утвержденными постановлением Правительства Российской Федерации от 20.11.2000 № 878.

6. Размер платы за земли, государственная собственность на которые не разграничена, расположенные в г. Искитиме Новосибирской области в кадастровых кварталах 54:33:040501, общей площадью 196 кв.м, за весь срок действия публичного сервитута составляет 502,31 рублей (196 (S) x 523,02 (СУКС) x 0,01% x 49 лет).

Где СУКС – средний уровень кадастровой стоимости земельных участков по городскому округу города Искитима Новосибирской области, утвержденный Приказом департамента имущества и земельных отношений от 20.10.2022 № 3017.

S – площадь земли в установленных границах публичного сервитута.

6.1. Обладатель публичного сервитута обязан внести плату за публичный сервитут, установленный в отношении земель государственная собственность на которые не разграничена, единовременным платежом не позднее шести месяцев со дня принятия настоящего постановления по следующим реквизитам:

Путём перечисления в УФК по Новосибирской области (Администрация г. Искитима, л/с 04513004330) Сибирское ГУ Банка России// УФК по Новосибирской области, г. Новосибирск, ИНН 5446112631 КПП544601001,

Номер казначейского счета: 03100643000000015100

Номер единого казначейского счета: 40102810445370000043

БИК 015004950

В назначении платежа указывать:

Код бюджетной классификации: 720 1 11 05410 04 0000 120, ОКТМО 50712000.

7. Обладателю публичного сервитута заключить с правообладателями земельных участков соглашения об установлении публичного сервитута.

Плата за публичный сервитут в отношении земельных участков, находящихся в частной собственности или находящихся в государственной или муниципальной собственности и предоставленных гражданам или юридическим лицам, определяется в соответствии с Федеральным законом «Об оценочной деятельности в Российской Федерации» и методическими рекомендациями, утверждаемыми федеральным органом исполнительной власти, осуществляющим функции по выработке государственной политики и нормативно-правовому регулированию в сфере земельных отношений.

Плата за публичный сервитут вносится правообладателю земельного участка, с которым заключено соглашение об осуществлении публичного сервитута, или в депозит нотариуса в случаях, предусмотренных пунктами 11 и 13 статьи 39.47 Земельного кодекса Российской Федерации. Плата за публичный сервитут вносится в депозит нотариуса единовременным платежом.

7. Обладатель публичного сервитута обязан привести земельные участки, указанные в пункте 1 настоящего постановления, в состояние, пригодное для его использования в соответствии с разрешенным использованием, в срок не позднее чем 3 (три) месяца после завершения на земельных участках деятельности, для осуществления которой установлен публичный сервитут.

8. Утвердить границы публичного сервитута, согласно прилагаемому графическое описание местоположения границ публичного сервитута.

9. Публичный сервитут считается установленным со дня внесения сведений о нем в Единый государственный реестр недвижимости.

10. Управлению делами администрации горда Искитима Новосибирской области (Смирнова О.А.) в течение 5 (пяти) рабочих дней со дня принятия разместить настоящее постановление на официальном сайте администрации г. Искитим Новосибирской области [www.iskitim.nso.ru](http://www.iskitim.nso.ru).

11. Управлению имущества и земельных отношений администрации города Искитима (Сергиенко Л.А.) направить копию настоящего постановления в орган регистрации прав.

12. Контроль за исполнением данного постановления возложить на заместителя главы администрации Ружаковскую Т.В.

Глава города Искитима



С.В.Завражин

## ГРАФИЧЕСКОЕ ОПИСАНИЕ

местоположения границ населенных пунктов, территориальных зон, особо охраняемых природных территорий, зон с особыми условиями использования территории

Публичный сервитут в целях эксплуатации линейного объекта системы газоснабжения: Газопровод высокого давления по ул. Украинская, Белорусская, для газоснабжения м/р "Южный" г. Искитим НСО, (3-я очередь), с кадастровым номером: 54:33:000000:372, местоположение: Российская Федерация, Новосибирская область, г. Искитим

(наименование объекта, местоположение границ которого описано (далее - объект))

### Раздел 1

#### Сведения об объекте

№ п/п	Характеристики объекта	Описание характеристик
1	2	3
1.	Местоположение объекта	Новосибирская область, город Искитим
2.	Площадь объекта +/- величина погрешности определения площади (P +/- Дельта P)	3703 +/- 21 м <sup>2</sup>
3.	Иные характеристики объекта	Публичный сервитут устанавливается в соответствии с главой V.7 Земельного Кодекса РФ сроком на 49 лет. Публичный сервитут в целях эксплуатации линейного объекта системы газоснабжения: Газопровод высокого давления по ул. Украинская, Белорусская, для газоснабжения м/р "Южный" г. Искитим НСО, (3-я очередь), с кадастровым номером: 54:33:000000:372, местоположение: Российская Федерация, Новосибирская область, г. Искитим. Владелец публичного сервитута: ООО "Газпром газораспределение Томск", ИНН 7017203428, ОГРН 1087017002533. Почтовый адрес ООО "Газпром газораспределение Томск": 634021, Российская Федерация, г. Томск, проспект Фрунзе, д. 170, адрес электронной почты: mail@gazpromgr.tomsk.ru

## Раздел 2

### Сведения о местоположении границ объекта

1. Система координат МСК НСО, зона 4

2. Сведения о характерных точках границ объекта

Обозначение характерных точек границ	Координаты, м		Метод определения координат характерной точки	Средняя квадратическая погрешность положения характерной точки (M <sub>t</sub> ), м	Описание обозначения точки на местности (при наличии)
	X	Y			
1	2	3	4	5	6
1	442349.41	4221592.58	Метод спутниковых геодезических измерений	0.1	Закрепление отсутствует
2	442349.23	4221588.12	Метод спутниковых геодезических измерений	0.1	Закрепление отсутствует
3	442349.66	4221588.10	Метод спутниковых геодезических измерений	0.1	Закрепление отсутствует
4	442349.93	4221581.62	Метод спутниковых геодезических измерений	0.1	Закрепление отсутствует
5	442348.59	4221581.56	Метод спутниковых геодезических измерений	0.1	Закрепление отсутствует
6	442348.65	4221579.59	Метод спутниковых геодезических измерений	0.1	Закрепление отсутствует
7	442348.87	4221572.02	Метод спутниковых геодезических измерений	0.1	Закрепление отсутствует
8	442327.34	4221572.49	Метод спутниковых геодезических измерений	0.1	Закрепление отсутствует
9	442198.40	4221573.56	Метод спутниковых геодезических измерений	0.1	Закрепление отсутствует
10	442156.42	4221573.78	Метод спутниковых геодезических измерений	0.1	Закрепление отсутствует
11	442131.43	4221573.61	Метод спутниковых геодезических измерений	0.1	Закрепление отсутствует

## 2. Сведения о характерных точках границ объекта

Обозначение характерных точек границ	Координаты, м		Метод определения координат характерной точки	Средняя квадратическая погрешность положения характерной точки (M <sub>t</sub> ), м	Описание обозначения точки на местности (при наличии)
	X	Y			
1	2	3	4	5	6
12	442089.92	4221574.25	Метод спутниковых геодезических измерений	0.1	Закрепление отсутствует
13	442064.68	4221575.11	Метод спутниковых геодезических измерений	0.1	Закрепление отсутствует
14	442042.83	4221575.24	Метод спутниковых геодезических измерений	0.1	Закрепление отсутствует
15	442043.54	4221589.32	Метод спутниковых геодезических измерений	0.1	Закрепление отсутствует
16	442043.27	4221590.42	Метод спутниковых геодезических измерений	0.1	Закрепление отсутствует
17	442042.57	4221591.13	Метод спутниковых геодезических измерений	0.1	Закрепление отсутствует
18	442041.61	4221591.42	Метод спутниковых геодезических измерений	0.1	Закрепление отсутствует
19	442027.22	4221591.93	Метод спутниковых геодезических измерений	0.1	Закрепление отсутствует
20	441988.93	4221592.33	Метод спутниковых геодезических измерений	0.1	Закрепление отсутствует
21	441952.87	4221593.53	Метод спутниковых геодезических измерений	0.1	Закрепление отсутствует
22	441951.81	4221593.28	Метод спутниковых геодезических измерений	0.1	Закрепление отсутствует
23	441951.10	4221592.58	Метод спутниковых геодезических измерений	0.1	Закрепление отсутствует
24	441950.80	4221591.62	Метод спутниковых геодезических измерений	0.1	Закрепление отсутствует

## 2. Сведения о характерных точках границ объекта

Обозначение характерных точек границ	Координаты, м		Метод определения координат характерной точки	Средняя квадратическая погрешность положения характерной точки (Мт), м	Описание обозначения точки на местности (при наличии)
	X	Y			
1	2	3	4	5	6
25	441950.65	4221588.09	Метод спутниковых геодезических измерений	0.1	Закрепление отсутствует
26	441942.68	4221587.93	Метод спутниковых геодезических измерений	0.1	Закрепление отсутствует
27	441930.82	4221588.23	Метод спутниковых геодезических измерений	0.1	Закрепление отсутствует
28	441929.78	4221587.97	Метод спутниковых геодезических измерений	0.1	Закрепление отсутствует
29	441929.05	4221587.22	Метод спутниковых геодезических измерений	0.1	Закрепление отсутствует
30	441853.30	4221587.70	Метод спутниковых геодезических измерений	0.1	Закрепление отсутствует
31	441843.00	4221587.54	Метод спутниковых геодезических измерений	0.1	Закрепление отсутствует
32	441842.04	4221587.28	Метод спутниковых геодезических измерений	0.1	Закрепление отсутствует
33	441841.32	4221586.58	Метод спутниковых геодезических измерений	0.1	Закрепление отсутствует
34	441841.07	4221586.57	Метод спутниковых геодезических измерений	0.1	Закрепление отсутствует
35	441840.35	4221587.26	Метод спутниковых геодезических измерений	0.1	Закрепление отсутствует
36	441839.39	4221587.53	Метод спутниковых геодезических измерений	0.1	Закрепление отсутствует
37	441812.85	4221587.82	Метод спутниковых геодезических измерений	0.1	Закрепление отсутствует

## 2. Сведения о характерных точках границ объекта

Обозначение характерных точек границ	Координаты, м		Метод определения координат характерной точки	Средняя квадратическая погрешность положения характерной точки (M <sub>t</sub> ), м	Описание обозначения точки на местности (при наличии)
	X	Y			
1	2	3	4	5	6
38	441812.66	4221602.66	Метод спутниковых геодезических измерений	0.1	Закрепление отсутствует
39	441812.33	4221603.72	Метод спутниковых геодезических измерений	0.1	Закрепление отсутствует
40	441811.58	4221604.38	Метод спутниковых геодезических измерений	0.1	Закрепление отсутствует
41	441810.61	4221604.61	Метод спутниковых геодезических измерений	0.1	Закрепление отсутствует
42	441804.67	4221604.44	Метод спутниковых геодезических измерений	0.1	Закрепление отсутствует
43	441796.49	4221604.47	Метод спутниковых геодезических измерений	0.1	Закрепление отсутствует
44	441795.34	4221604.11	Метод спутниковых геодезических измерений	0.1	Закрепление отсутствует
45	441794.69	4221603.35	Метод спутниковых геодезических измерений	0.1	Закрепление отсутствует
46	441794.49	4221602.37	Метод спутниковых геодезических измерений	0.1	Закрепление отсутствует
47	441794.79	4221601.41	Метод спутниковых геодезических измерений	0.1	Закрепление отсутствует
48	441795.51	4221600.72	Метод спутниковых геодезических измерений	0.1	Закрепление отсутствует
49	441796.48	4221600.47	Метод спутниковых геодезических измерений	0.1	Закрепление отсутствует
50	441808.71	4221600.55	Метод спутниковых геодезических измерений	0.1	Закрепление отсутствует

## 2. Сведения о характерных точках границ объекта

Обозначение характерных точек границ	Координаты, м		Метод определения координат характерной точки	Средняя квадратическая погрешность положения характерной точки (M <sub>t</sub> ), м	Описание обозначения точки на местности (при наличии)
	X	Y			
1	2	3	4	5	6
51	441808.86	4221585.88	Метод спутниковых геодезических измерений	0.1	Закрепление отсутствует
52	441808.93	4221585.60	Метод спутниковых геодезических измерений	0.1	Закрепление отсутствует
53	441810.84	4221585.53	Метод спутниковых геодезических измерений	0.1	Закрепление отсутствует
54	441820.31	4221585.13	Метод спутниковых геодезических измерений	0.1	Закрепление отсутствует
55	441837.57	4221584.41	Метод спутниковых геодезических измерений	0.1	Закрепление отсутствует
56	441837.54	4221583.55	Метод спутниковых геодезических измерений	0.1	Закрепление отсутствует
57	441837.68	4221582.01	Метод спутниковых геодезических измерений	0.1	Закрепление отсутствует
58	441838.01	4221581.08	Метод спутниковых геодезических измерений	0.1	Закрепление отсутствует
59	441838.76	4221580.41	Метод спутниковых геодезических измерений	0.1	Закрепление отсутствует
60	441839.73	4221580.19	Метод спутниковых геодезических измерений	0.1	Закрепление отсутствует
61	441842.96	4221580.30	Метод спутниковых геодезических измерений	0.1	Закрепление отсутствует
62	441843.89	4221580.56	Метод спутниковых геодезических измерений	0.1	Закрепление отсутствует
63	441844.61	4221581.26	Метод спутниковых геодезических измерений	0.1	Закрепление отсутствует



## 2. Сведения о характерных точках границ объекта

Обозначение характерных точек границ	Координаты, м		Метод определения координат характерной точки	Средняя квадратическая погрешность положения характерной точки (Mt), м	Описание обозначения точки на местности (при наличии)
	X	Y			
1	2	3	4	5	6
64	441844.90	4221582.22	Метод спутниковых геодезических измерений	0.1	Закрепление, отсутствует
65	441844.95	4221584.10	Метод спутниковых геодезических измерений	0.1	Закрепление отсутствует
66	441853.31	4221583.74	Метод спутниковых геодезических измерений	0.1	Закрепление отсутствует
67	441895.98	4221585.22	Метод спутниковых геодезических измерений	0.1	Закрепление отсутствует
68	441930.70	4221583.19	Метод спутниковых геодезических измерений	0.1	Закрепление отсутствует
69	441931.72	4221583.45	Метод спутниковых геодезических измерений	0.1	Закрепление отсутствует
70	441932.45	4221584.19	Метод спутниковых геодезических измерений	0.1	Закрепление отсутствует
71	441942.71	4221583.93	Метод спутниковых геодезических измерений	0.1	Закрепление отсутствует
72	441952.64	4221584.17	Метод спутниковых геодезических измерений	0.1	Закрепление отсутствует
73	441953.55	4221584.43	Метод спутниковых геодезических измерений	0.1	Закрепление отсутствует
74	441954.27	4221585.12	Метод спутниковых геодезических измерений	0.1	Закрепление отсутствует
75	441954.56	4221586.08	Метод спутниковых геодезических измерений	0.1	Закрепление отсутствует
76	441954.71	4221589.47	Метод спутниковых геодезических измерений	0.1	Закрепление отсутствует

## 2. Сведения о характерных точках границ объекта

Обозначение характерных точек границ	Координаты, м		Метод определения координат характерной точки	Средняя квадратическая погрешность положения характерной точки (M <sub>t</sub> ), м	Описание обозначения точки на местности (при наличии)
	X	Y			
1	2	3	4	5	6
77	441988.82	4221588.33	Метод спутниковых геодезических измерений	0.1	Закрепление отсутствует
78	442027.12	4221587.93	Метод спутниковых геодезических измерений	0.1	Закрепление отсутствует
79	442039.44	4221587.49	Метод спутниковых геодезических измерений	0.1	Закрепление отсутствует
80	442038.73	4221573.36	Метод спутниковых геодезических измерений	0.1	Закрепление отсутствует
81	442039.02	4221572.20	Метод спутниковых геодезических измерений	0.1	Закрепление отсутствует
82	442039.75	4221571.51	Метод спутниковых геодезических измерений	0.1	Закрепление, отсутствует
83	442040.71	4221571.26	Метод спутниковых геодезических измерений	0.1	Закрепление отсутствует
84	442064.63	4221571.11	Метод спутниковых геодезических измерений	0.1	Закрепление отсутствует
85	442089.84	4221570.25	Метод спутниковых геодезических измерений	0.1	Закрепление отсутствует
86	442131.39	4221569.61	Метод спутниковых геодезических измерений	0.1	Закрепление отсутствует
87	442156.40	4221569.78	Метод спутниковых геодезических измерений	0.1	Закрепление отсутствует
88	442198.37	4221569.56	Метод спутниковых геодезических измерений	0.1	Закрепление отсутствует
89	442327.31	4221568.49	Метод спутниковых геодезических измерений	0.1	Закрепление отсутствует

## 2. Сведения о характерных точках границ объекта

Обозначение характерных точек границ	Координаты, м		Метод определения координат характерной точки	Средняя квадратическая погрешность положения характерной точки (M <sub>t</sub> ), м	Описание обозначения точки на местности (при наличии)
	X	Y			
1	2	3	4	5	6
90	442350.89	4221567.98	Метод спутниковых геодезических измерений	0.1	Закрепление отсутствует
91	442352.04	4221568.31	Метод спутниковых геодезических измерений	0.1	Закрепление отсутствует
92	442352.71	4221569.06	Метод спутниковых геодезических измерений	0.1	Закрепление отсутствует
93	442352.93	4221570.03	Метод спутниковых геодезических измерений	0.1	Закрепление отсутствует
94	442352.71	4221578.03	Метод спутниковых геодезических измерений	0.1	Закрепление отсутствует
95	442394.82	4221578.19	Метод спутниковых геодезических измерений	0.1	Закрепление отсутствует
96	442407.15	4221578.19	Метод спутниковых геодезических измерений	0.1	Закрепление отсутствует
97	442407.41	4221569.50	Метод спутниковых геодезических измерений	0.1	Закрепление отсутствует
98	442407.73	4221568.46	Метод спутниковых геодезических измерений	0.1	Закрепление отсутствует
99	442408.25	4221567.99	Метод спутниковых геодезических измерений	0.1	Закрепление отсутствует
100	442452.26	4221568.34	Метод спутниковых геодезических измерений	0.1	Закрепление отсутствует
101	442483.49	4221568.20	Метод спутниковых геодезических измерений	0.1	Закрепление отсутствует
102	442525.23	4221568.81	Метод спутниковых геодезических измерений	0.1	Закрепление отсутствует

## 2. Сведения о характерных точках границ объекта

Обозначение характерных точек границ	Координаты, м		Метод определения координат характерной точки	Средняя квадратическая погрешность положения характерной точки (M <sub>t</sub> ), м	Описание обозначения точки на местности (при наличии)
	X	Y			
1	2	3	4	5	6
103	442588.24	4221568.76	Метод спутниковых геодезических измерений	0.1	Закрепление отсутствует
104	442616.26	4221569.08	Метод спутниковых геодезических измерений	0.1	Закрепление отсутствует
105	442646.31	4221570.19	Метод спутниковых геодезических измерений	0.1	Закрепление отсутствует
106	442665.82	4221570.13	Метод спутниковых геодезических измерений	0.1	Закрепление отсутствует
107	442676.76	4221570.09	Метод спутниковых геодезических измерений	0.1	Закрепление отсутствует
108	442676.46	4221573.79	Метод спутниковых геодезических измерений	0.1	Закрепление отсутствует
109	442678.15	4221573.72	Метод спутниковых геодезических измерений	0.1	Закрепление отсутствует
110	442678.54	4221577.51	Метод спутниковых геодезических измерений	0.1	Закрепление отсутствует
111	442673.08	4221577.55	Метод спутниковых геодезических измерений	0.1	Закрепление отсутствует
112	442672.85	4221573.95	Метод спутниковых геодезических измерений	0.1	Закрепление отсутствует
113	442663.89	4221574.14	Метод спутниковых геодезических измерений	0.1	Закрепление отсутствует
114	442646.20	4221574.19	Метод спутниковых геодезических измерений	0.1	Закрепление отсутствует
115	442616.19	4221573.08	Метод спутниковых геодезических измерений	0.1	Закрепление отсутствует

## 2. Сведения о характерных точках границ объекта

Обозначение характерных точек границ	Координаты, м		Метод определения координат характерной точки	Средняя квадратическая погрешность положения характерной точки (M <sub>t</sub> ), м	Описание обозначения точки на местности (при наличии)
	X	Y			
1	2	3	4	5	6
116	442588.20	4221572.76	Метод спутниковых геодезических измерений	0.1	Закрепление отсутствует
117	442525.22	4221572.81	Метод спутниковых геодезических измерений	0.1	Закрепление отсутствует
118	442483.45	4221572.20	Метод спутниковых геодезических измерений	0.1	Закрепление отсутствует
119	442452.21	4221572.34	Метод спутниковых геодезических измерений	0.1	Закрепление отсутствует
120	442411.35	4221571.59	Метод спутниковых геодезических измерений	0.1	Закрепление отсутствует
121	442411.09	4221580.29	Метод спутниковых геодезических измерений	0.1	Закрепление отсутствует
122	442410.76	4221581.33	Метод спутниковых геодезических измерений	0.1	Закрепление отсутствует
123	442410.02	4221582.00	Метод спутниковых геодезических измерений	0.1	Закрепление отсутствует
124	442409.05	4221582.23	Метод спутниковых геодезических измерений	0.1	Закрепление отсутствует
125	442388.52	4221581.75	Метод спутниковых геодезических измерений	0.1	Закрепление отсутствует
126	442357.47	4221581.88	Метод спутниковых геодезических измерений	0.1	Закрепление отсутствует
127	442353.92	4221581.77	Метод спутниковых геодезических измерений	0.1	Закрепление отсутствует
128	442353.66	4221588.17	Метод спутниковых геодезических измерений	0.1	Закрепление отсутствует

## 2. Сведения о характерных точках границ объекта

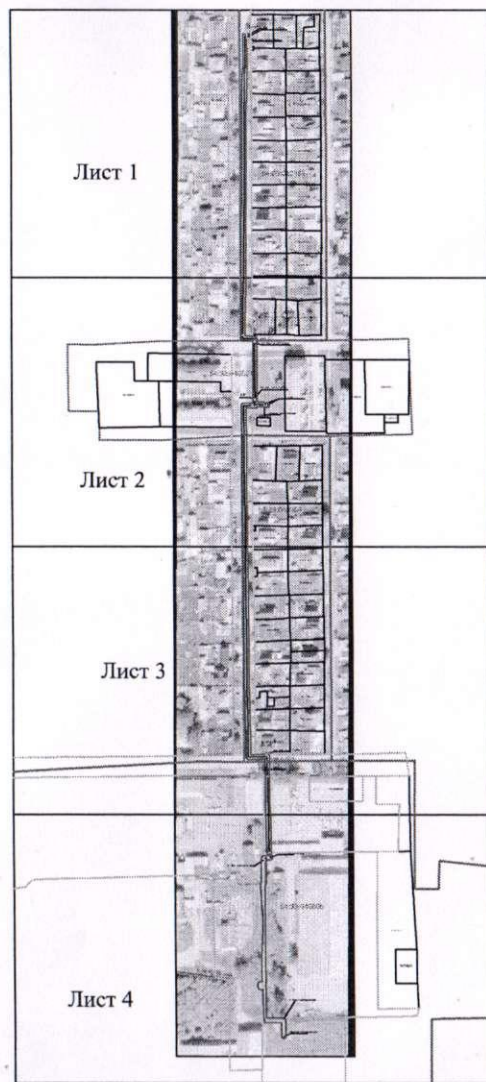
Обозначение характерных точек границ	Координаты, м		Метод определения координат характерной точки	Средняя квадратическая погрешность положения характерной точки (M <sub>t</sub> ), м	Описание обозначения точки на местности (при наличии)
	X	Y			
1	2	3	4	5	6
129	442352.87	4221588.17	Метод спутниковых геодезических измерений	0.1	Закрепление отсутствует
130	442352.88	4221592.39	Метод спутниковых геодезических измерений	0.1	Закрепление отсутствует
1	442349.41	4221592.58	Метод спутниковых геодезических измерений	0.1	Закрепление отсутствует

## 3. Сведения о характерных точках части (частей) границы объекта

Обозначение характерных точек части границы	Координаты, м		Метод определения координат характерной точки	Средняя квадратическая погрешность положения характерной точки (M <sub>t</sub> ), м	Описание обозначения точки на местности (при наличии)
	X	Y			
1	2	3	4	5	6
-	-	-	-	-	-



План границ объекта (обзорная схема)



54:00-4.9, 54:00-3.78  
Населенный пункт город Искитим Новосибирской области

Используемые условные знаки и обозначения:

Масштаб: 1:1000

54:33:000000:372 - кадастровый номер сооружения

54:00-4.9

граница муниципального образования

— надземная часть газопровода  
- - - подземная часть газопровода

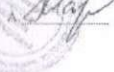
— граница публичного сервитута

54:33:040805:200

з/у по сведениям ЕГРН пересекающие границы публичного сервитута

54:33:040805 кадастровый квартал

Система координат: МСК-НСО, зона 4

Кадастровый инженер: Миронов С. А.   
18.01.2024





План границ объекта



54:00-4.9. 54:00-3.78  
Населенный пункт город Искитим Новосибирской области



Масштаб: 1:1000

Используемые условные знаки и обозначения:

- 54:00-4.9 - граница муниципального образования
- 54:33:040805 - кадастровый квартал
- 54:33:000000:372 - кадастровый номер сооружения
- контрольная трубка
- КИП
- опоры газопровода
- выход газопровода
- ГРПШ
- молниевод
- надземная часть газопровода
- подземная часть газопровода
- з/у по сведениям ЕГРН пересекающие границы публичного сервитута

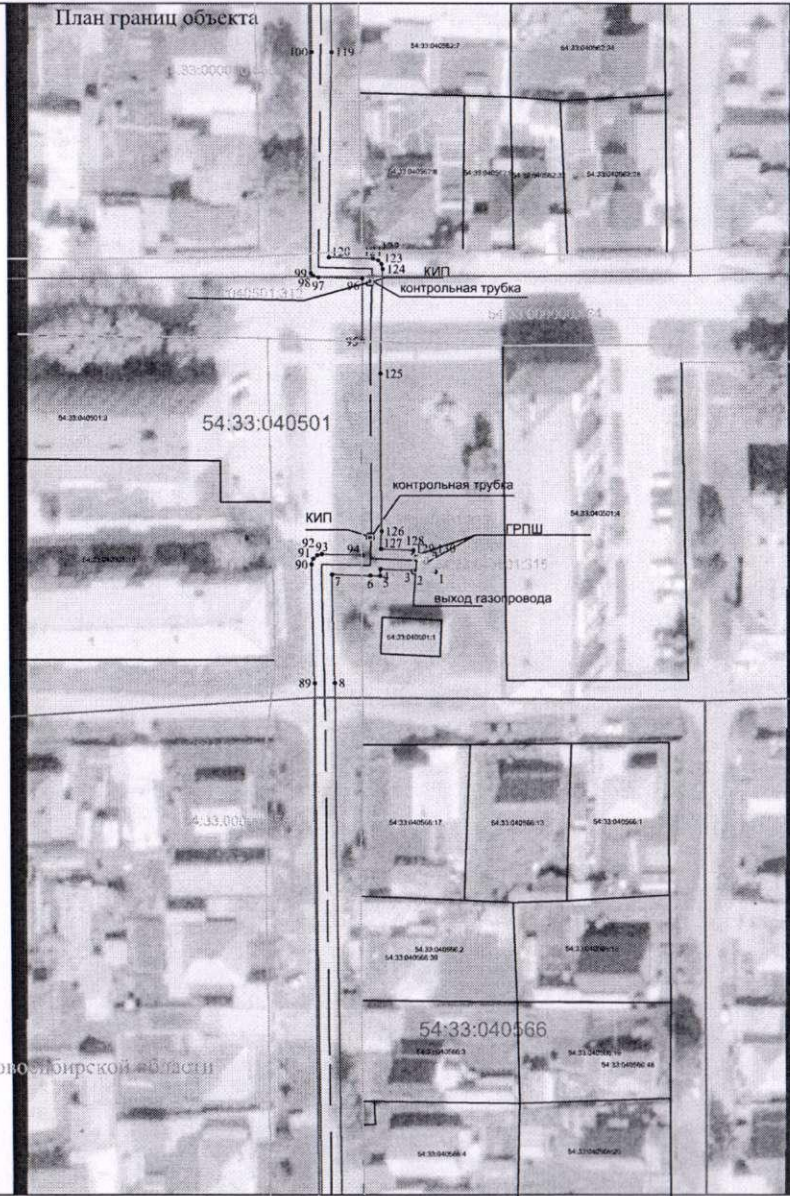
граница публичного сервитута

● I характеристическая точка границы публичного сервитута

Система координат: МСК-НСО, зона 4

Кадастровый инженер: Милославский С. А.

18.01.2024



54:00-4.9, 54:00-3.78  
Населенный пункт город Искитим Новосибирской области

Используемые условные знаки и обозначения:

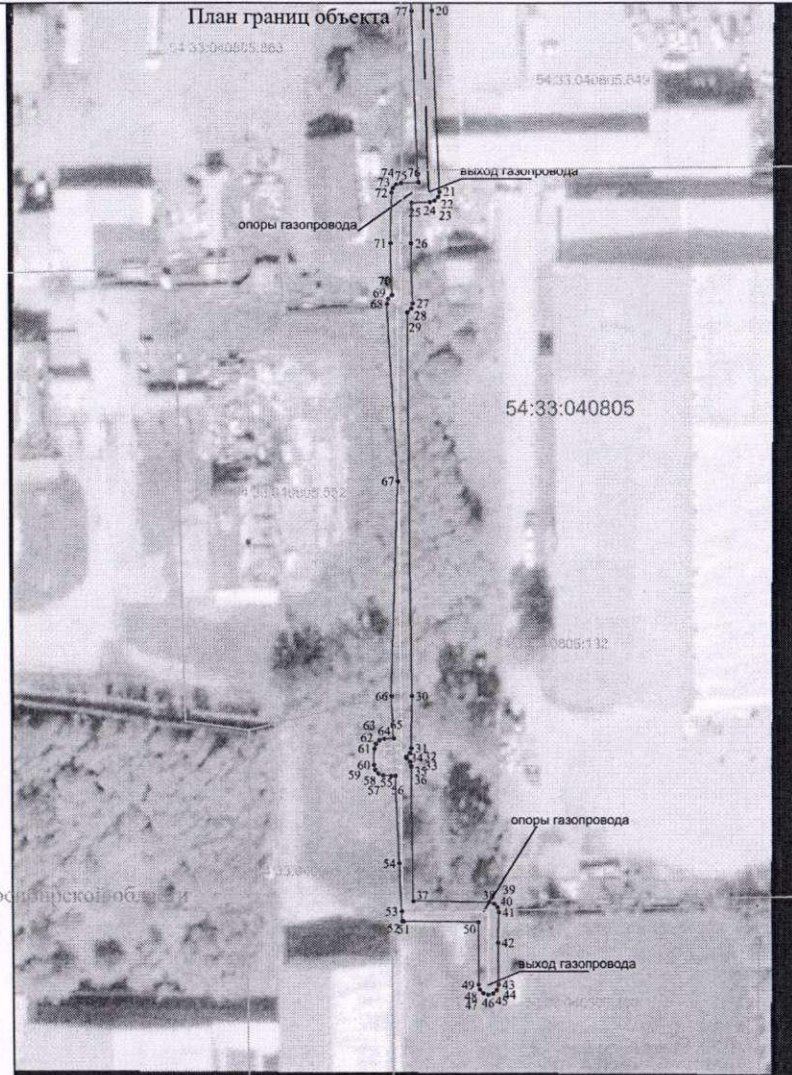
- |                  |                                    |   |  |
|------------------|------------------------------------|---|--|
| 54:00-4.9        | граница муниципального образования | ГРПШ  | граница публичного сервитута                       |
| 54:33:040805     | кадастровый квартал                | молниеотвод   | ● 1 характерная точка границы публичного сервитута |
| 54:33:000000:372 | кадастровый номер сооружения       | надземная часть газопровода                                     | Система координат: МСК- НСО, зона 4                |
| 54:33:040501     | кадастровый номер участка          | подземная часть газопровода                                     |  |
| 54:33:040566     | кадастровый номер участка          | з/у по сведениям ЕГРН пересекающие границы публичного сервитута |  |
| 54:33:040501.1   | кадастровый номер участка          |   |  |
| 54:33:040501.2   | кадастровый номер участка          |   |  |
| 54:33:040501.3   | кадастровый номер участка          |   |  |
| 54:33:040501.4   | кадастровый номер участка          |   |  |
| 54:33:040501.5   | кадастровый номер участка          |   |  |
| 54:33:040501.6   | кадастровый номер участка          |   |  |
| 54:33:040501.7   | кадастровый номер участка          |   |  |
| 54:33:040501.8   | кадастровый номер участка          |   |  |
| 54:33:040501.9   | кадастровый номер участка          |   |  |
| 54:33:040501.10  | кадастровый номер участка          |   |  |
| 54:33:040501.11  | кадастровый номер участка          |   |  |
| 54:33:040501.12  | кадастровый номер участка          |   |  |
| 54:33:040501.13  | кадастровый номер участка          |   |  |
| 54:33:040501.14  | кадастровый номер участка          |   |  |
| 54:33:040501.15  | кадастровый номер участка          |   |  |
| 54:33:040501.16  | кадастровый номер участка          |   |  |
| 54:33:040501.17  | кадастровый номер участка          |   |  |
| 54:33:040501.18  | кадастровый номер участка          |   |  |
| 54:33:040501.19  | кадастровый номер участка          |   |  |
| 54:33:040501.20  | кадастровый номер участка          |   |  |
| 54:33:040501.21  | кадастровый номер участка          |   |  |
| 54:33:040501.22  | кадастровый номер участка          |   |  |
| 54:33:040501.23  | кадастровый номер участка          |   |  |
| 54:33:040501.24  | кадастровый номер участка          |   |  |
| 54:33:040501.25  | кадастровый номер участка          |   |  |
| 54:33:040501.26  | кадастровый номер участка          |   |  |
| 54:33:040501.27  | кадастровый номер участка          |   |  |
| 54:33:040501.28  | кадастровый номер участка          |   |  |
| 54:33:040501.29  | кадастровый номер участка          |   |  |
| 54:33:040501.30  | кадастровый номер участка          |   |  |
| 54:33:040501.31  | кадастровый номер участка          |   |  |
| 54:33:040501.32  | кадастровый номер участка          |   |  |
| 54:33:040501.33  | кадастровый номер участка          |   |  |
| 54:33:040501.34  | кадастровый номер участка          |   |  |
| 54:33:040501.35  | кадастровый номер участка          |   |  |
| 54:33:040501.36  | кадастровый номер участка          |   |  |
| 54:33:040501.37  | кадастровый номер участка          |   |  |
| 54:33:040501.38  | кадастровый номер участка          |   |  |
| 54:33:040501.39  | кадастровый номер участка          |   |  |
| 54:33:040501.40  | кадастровый номер участка          |   |  |
| 54:33:040501.41  | кадастровый номер участка          |   |  |
| 54:33:040501.42  | кадастровый номер участка          |   |  |
| 54:33:040501.43  | кадастровый номер участка          |   |  |
| 54:33:040501.44  | кадастровый номер участка          |   |  |
| 54:33:040501.45  | кадастровый номер участка          |   |  |
| 54:33:040501.46  | кадастровый номер участка          |   |  |
| 54:33:040501.47  | кадастровый номер участка          |   |  |
| 54:33:040501.48  | кадастровый номер участка          |   |  |
| 54:33:040501.49  | кадастровый номер участка          |   |  |
| 54:33:040501.50  | кадастровый номер участка          |   |  |
| 54:33:040501.51  | кадастровый номер участка          |   |  |
| 54:33:040501.52  | кадастровый номер участка          |   |  |
| 54:33:040501.53  | кадастровый номер участка          |   |  |
| 54:33:040501.54  | кадастровый номер участка          |   |  |
| 54:33:040501.55  | кадастровый номер участка          |   |  |
| 54:33:040501.56  | кадастровый номер участка          |   |  |
| 54:33:040501.57  | кадастровый номер участка          |   |  |
| 54:33:040501.58  | кадастровый номер участка          |   |  |
| 54:33:040501.59  | кадастровый номер участка          |   |  |
| 54:33:040501.60  | кадастровый номер участка          |   |  |
| 54:33:040501.61  | кадастровый номер участка          |   |  |
| 54:33:040501.62  | кадастровый номер участка          |   |  |
| 54:33:040501.63  | кадастровый номер участка          |   |  |
| 54:33:040501.64  | кадастровый номер участка          |   |  |
| 54:33:040501.65  | кадастровый номер участка          |   |  |
| 54:33:040501.66  | кадастровый номер участка          |   |  |
| 54:33:040501.67  | кадастровый номер участка          |   |  |
| 54:33:040501.68  | кадастровый номер участка          |   |  |
| 54:33:040501.69  | кадастровый номер участка          |   |  |
| 54:33:040501.70  | кадастровый номер участка          |   |  |
| 54:33:040501.71  | кадастровый номер участка          |   |  |
| 54:33:040501.72  | кадастровый номер участка          |   |  |
| 54:33:040501.73  | кадастровый номер участка          |   |  |
| 54:33:040501.74  | кадастровый номер участка          |   |  |
| 54:33:040501.75  | кадастровый номер участка          |   |  |
| 54:33:040501.76  | кадастровый номер участка          |   |  |
| 54:33:040501.77  | кадастровый номер участка          |   |  |
| 54:33:040501.78  | кадастровый номер участка          |   |  |
| 54:33:040501.79  | кадастровый номер участка          |   |  |
| 54:33:040501.80  | кадастровый номер участка          |   |  |
| 54:33:040501.81  | кадастровый номер участка          |   |  |
| 54:33:040501.82  | кадастровый номер участка          |   |  |
| 54:33:040501.83  | кадастровый номер участка          |   |  |
| 54:33:040501.84  | кадастровый номер участка          |   |  |
| 54:33:040501.85  | кадастровый номер участка          |   |  |
| 54:33:040501.86  | кадастровый номер участка          |   |  |
| 54:33:040501.87  | кадастровый номер участка          |   |  |
| 54:33:040501.88  | кадастровый номер участка          |   |  |
| 54:33:040501.89  | кадастровый номер участка          |   |  |
| 54:33:040501.90  | кадастровый номер участка          |   |  |
| 54:33:040501.91  | кадастровый номер участка          |   |  |
| 54:33:040501.92  | кадастровый номер участка          |   |  |
| 54:33:040501.93  | кадастровый номер участка          |   |  |
| 54:33:040501.94  | кадастровый номер участка          |   |  |
| 54:33:040501.95  | кадастровый номер участка          |   |  |
| 54:33:040501.96  | кадастровый номер участка          |   |  |
| 54:33:040501.97  | кадастровый номер участка          |   |  |
| 54:33:040501.98  | кадастровый номер участка          |   |  |
| 54:33:040501.99  | кадастровый номер участка          |   |  |
| 54:33:040502.00  | кадастровый номер участка          |   |  |

Кадастровый инженер:   
 18.01.2024





54:00-4.9, 54:00-3.78  
Населенный пункт город Искитим Новосибирской области



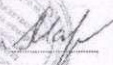
Используемые условные знаки и обозначения:

Масштаб: 1:1000

- |                      |                                    |   |
|----------------------|------------------------------------|---|
| 54:00-4.9            | граница муниципального образования | ГРПШ  |
| 54:33:040805         | кадастровый квартал                | молниевотвод  |
| 54:33:000000:372     | кадастровый номер сооружения       | надземная часть газопровода                                     |
| ■ контрольная трубка | опоры газопровода                  | подземная часть газопровода                                     |
| ▲ КИП                | выход газопровода                  | з/у по сведениям ЕГРН пересекающие границы публичного сервитута |

- |     |  |
|-----|--|
| —   | граница публичного сервитута                   |
| ● 1 | характерная точка границы публичного сервитута |

Система координат: МСК-НСО, зона 4

Кадастровый инженер: Микрова С. А. 

18.01.2024 